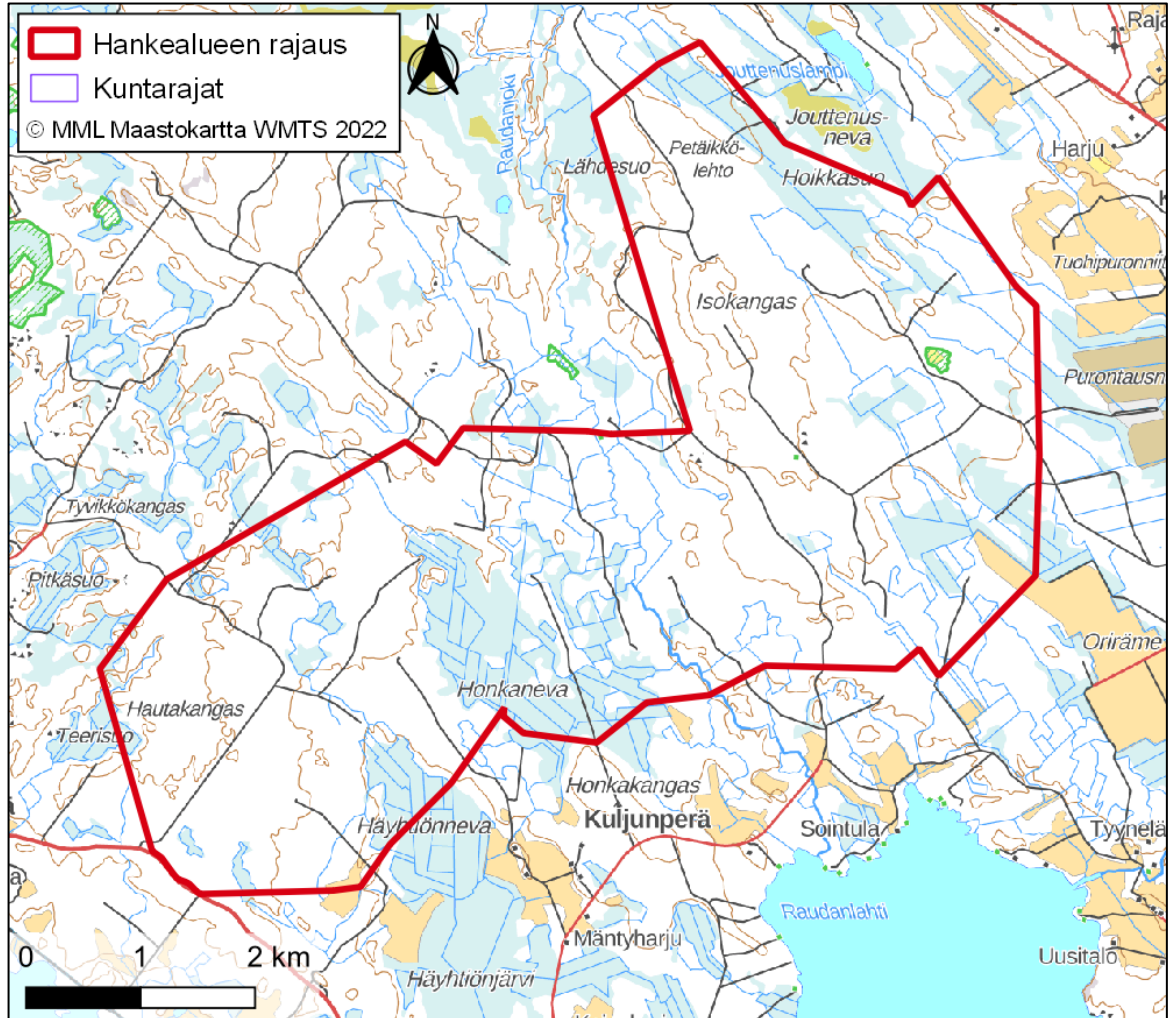


9.9.3 Maankäyttö

Alueen koko on noin 2860 hehtaaria. Hankealue on pääosin tehokkaassa metsätalousskäytössä ja alueelle sijoittuu runsaasti tiestöä. Hankealueelle sijoittuu myös muutama peltoalue. Erityisesti hankealueen länsiosassa Hautakankaan alueella ja keskiosassa Isokankaan alueella on louhikkoisia alueita sekä useita suuria kiviä. Alueen keskiosiin sijoittuu lähde ja länsiosassa on luonnonsuojelualue.



Kuva 58. Uusimon hankealue peruskartalla.