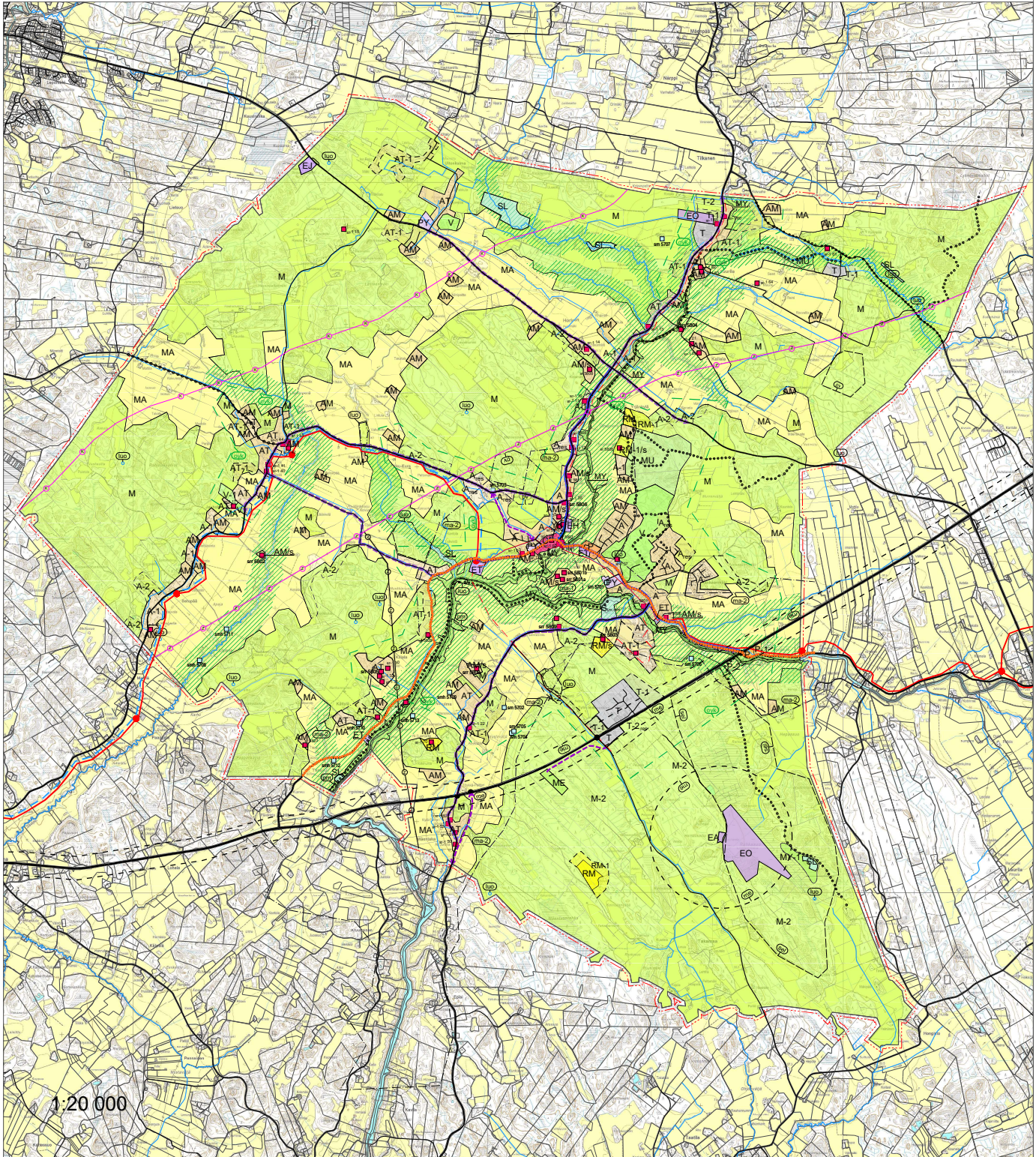




# TARVASJOEN KUNTA

## Strateginen yleiskaava

1:20 000



### MERKINTÖJEN SELITYS:

- A** KESKUSTAAMA-ALUE. Aine on ympäröivien alueiden asuin- ja palvelujen kannalta keskeinen ja erityisesti toteutettavien rakentamiskohteiden alue. Alue voidaan suojata sellaisella teknisellä työkalulla, josta voidaan luottaa, että se suojaa alueen ja näköalapaikan ja näköalapaikan alueen asuin- ja palvelualueiden merkityksiä on tarkoituksellisesti säilytettävä.
- AM** MATALUUDEN TILAKESKUS. Alueella saa rakentaa ma- ja metsätalouden ja niiden sivutoimiltaan liittyviä asuutaloita, ja tilakomplekseja. Korkeat rakentamiskorkeudet sovelletaan maaseutualueilla. Alueella ei sallita rakentaa pääasiallisesti asuinrakennuksen lisäksi asuinomina käytettäviä rakennuksia.
- C** KESKUSTAAMOTOIMINTOJEN ALUE.
- P** PALVELUJEN JA HALLINNON ALUE.
- P-1** PALVELUJEN JA HALLINNON ALUE. Alueella saa ottaa käyttöön sen jälkeen kuin muut vastaavat alueet (P) on otettu käyttöön.
- P-2** PALVELUJEN JA HALLINNON ALUE. Alueella enimmäisestipiteenä toteutettavien viihdytys- ja rekreatiivipalveluiden sekä vapaa-ajankäytön käyttöön. Alueella saa ottaa käyttöön sen jälkeen kuin muut vastaavat alueet (P-1) on otettu käyttöön. Alueen liikenteellinen soveltuvuus arvioidaan asemakaavalla.
- PY** JULKISTEN PALVELUJEN JA HALLINNON ALUE.
- YK** KIRKKOJEN JA MUIDEN SEURAKUNNALLISTEN RAKENNUSTEN ALUE.
- T** TEOLLISUUS- JA VARASTOALUE.
- T-1** TEOLLISUUS- JA VARASTOALUE. Alueella saa ottaa käyttöön sen jälkeen kuin muut vastaavat alueet (T) on otettu käyttöön.
- T-2** TEOLLISUUS- JA VARASTOALUE. Alueella saa ottaa käyttöön sen jälkeen kuin muut vastaavat alueet (T-1) on otettu käyttöön. Alueiden soveltuvuus arvioidaan asemakaavalla.
- V** VIRKISTYSALUE.
- V-1** VIRKISTYSALUE. Pitkin alueella voidaan laajentaa metsäaluetta.
- RM** MATKAILUPALVELUJEN ALUE.
- RM-1** MATKAILUPALVELUJEN ALUE. Pitkin alueella voidaan laajentaa metsäaluetta.
- ET** YHDYSKUNTATENSSEIN HUOLLON ALUE.
- EJ** JÄTTEENKÄSITELYALUE.
- EA** AMPUMARATA-ALUE.
- EH** HAUTAUSMAA-ALUE.
- EO** MAANANSTENTTOALUE.
- S<sub>ma</sub>** SUOJELUALUE. Luonnon (n), maanallisen (m) tai määrittämättömän (mm) vuoksi suojeltava alue.
- SL** LUONNONSUOJELUALUE. Luonnonmuistomerkkiä tai luonnonmonimuotoisuutta suojeltava alue. Suojelualue on voimassa kunnes alue on muodostettu luonnonmuistomerkki suojelualueeksi. Alueella saa suorittaa toimenpiteitä, jotka ovat tarpeen sen suojelemiseksi säilyttämiseksi tai palauttamiseksi.
- /s** ALUE, JOLLA YMPÄRISTÖ SÄILYTÄÄN. Alueen rakennuskanta ja ympäristö tulee säilyttää. Alueella olevia rakennuksia ei saa purkaa ilman lupaa (MRL 127 §). Alueella rakennettavissa tulee ottaa huomioon alueen kulttuuriperintönsä arvot. Alueella on otettava huomioon alueen kulttuuriperintönä arvot, jotka on otettava huomioon rakennuksen kanssa yhtenäisen kokonaisuuden luomiseksi. Lisäksi alueella on otettava huomioon alueen kulttuuriperintönä arvot, jotka on otettava huomioon rakennuksen kanssa yhtenäisen kokonaisuuden luomiseksi. Alueella on otettava huomioon alueen kulttuuriperintönä arvot, jotka on otettava huomioon rakennuksen kanssa yhtenäisen kokonaisuuden luomiseksi.
- M** MAA- JA METSÄTALOUSVALTAINEN ALUE. Alueella sallitaan ma- ja metsätalouden liittyvä rakentaminen sekä haja-asutusalueiden omakotirakentamisen rakennusjärjestyksen mukaisesti ma- ja metsä-alueiden ulkopuolella olevilla kirkkoilla, joihin rakentamista ei voi sopia AT, A-1, A-1.2, A-2-alueille. Rakentaminen tulee sopia kirkon ja maaseutunäköalapaikan rakentamiseen soveltuville alueille, joihin voidaan rakentaa ja joihin voidaan sijoittaa rakennuksia. Rakennukset tulee sopia maaston ja maaseutunäköalapaikan kanssa.
- M-2** MAA- JA METSÄTALOUSVALTAINEN ALUE. Maalla sallitaan ma- ja metsätalouden liittyvä maun sietävä rakentaminen. Alueella sallitaan ma- ja metsätalouden liittyvä maun sietävä rakentaminen.
- MA** MAISEMALLISESTI ARVOKAS Peltomaailu. Alueiden säilyminen avoimena ja viihteyttävinä on maaseutunäköalapaikan kannalta tärkeää. Maaseudun liittyvä rakentaminen tulee sopia maaseutunäköalapaikan yhteyteen tai peltojen reunalla, etä rakennukset eivät ole näkyviä. Alueella olevia rakennuksia saa peruskorjata, laajentaa ja korjata uusilla.
- MU** MAA- JA METSÄTALOUSVALTAINEN ALUE, JOLLA ON ERITYISEN SUOJELUKANNAN OIKAJARJESTAVUUS. Alueella sallitaan ma- ja metsätalouden sekä retelli- ja urheilukäyttöä palvelevia rakennuksia.
- ME** KOTIELÄINTALOUDEEN SUURRYKSKÖN ALUE.
- MY** MAA- JA METSÄTALOUSVALTAINEN ALUE, JOLLA ON YMPÄRISTÖARVOJA. Peltomaailu ja Tarvasjoen suojelualueen alueella, joihin sisältyy ma- ja metsätalouden liittyvä rakentaminen ja joihin sisältyy ma- ja metsätalouden liittyvä rakentaminen. Alueella sallitaan ma- ja metsätalouden liittyvä rakentaminen ja joihin sisältyy ma- ja metsätalouden liittyvä rakentaminen. Alueella sallitaan ma- ja metsätalouden liittyvä rakentaminen ja joihin sisältyy ma- ja metsätalouden liittyvä rakentaminen.
- MY-1** MUU MAA- JA METSÄTALOUSVALTAINEN ALUE, JOLLA ON YMPÄRISTÖARVOJA. Alueella ei ole tarkoitettu rakentamista.
- JOKIEN LAKSOKOKONAISET** Jokien ja Tarvasjoen suojelualueen alueella sijaitsevat laksot. Rakentaminen tulee sopia luonnon, maaseutunäköalapaikan, perustamistoimien ja metsä-alueiden viihteyttävinä rakentamiseen soveltuville alueille. Alueen rakennusmaa voidaan hyödyntää ja alueita uudelleen maaseutunäköalapaikan ja perustamistoimien toteuttamiseksi sopiviksi huonoksi ottaa.

- YLEISKÄYTTÖALUEEN RAJA**
- VALTATIE**
- SEUTUTIE/PAIKKATIE**
- YHDISTEKKÖVAIKUUTUS**
- TASOITTIYMA**
- JOSOITTIYMA**
- JOUKKOLIKENTEEN VIHTYESTARVE**
- UUSI TIE-KATUYHTEYSTARVE**
- KEVYENLIKENTEEN OHJELLINEEN REITTI**
- ULKOPIREITIN OHJELLINEEN SUUNNITELMA**
- MELUINTEREITTI**
- MULTIYMPÄRISTÖARVOKAS TIE** Valtakunnallisesti merkittävällä rakennetulla kulttuuriympäristöllä (RKY2009) Hämäläisten linjat ja bussit säilyttävä.
- MUUNNISKUUKOCHIE** Muunniskukoche (200-190) ongelma rauhoitettu kiinteä muunniskokoche ja kocheen numero. Kocheen kaivaminen, peittämisen, muuttamisen ja vahingoittamisen tai muu siihen liittyvä toiminta on kielletty, ellei muunniskokoche ole muunniskokoche. Ennen kocheen ja sen ympäristön välistä alueella olevien muunniskokocheen rakentamista, talle otaa yhteyttä muunniskokocheen. Numero viittaa alueeseen.
- HISTORILISEN AJAN KYLÄTONTI** Mahdollinen kiinteä muunniskokoche. Numero viittaa seostukseen.
- MAISEMALLISESTI ARVOKAS ALUE** Valtakunnallisesti merkittävällä rakennetulla kulttuuriympäristöllä (RKY2009) Hämäläisten linjat ja bussit säilyttävä. Rakentaminen tulee ottaa huomioon alueen kulttuuriperintönä arvot ja maaseutunäköalapaikan rakentamiseen soveltuville alueille. Alueella sallitaan ma- ja metsätalouden liittyvä rakentaminen ja joihin sisältyy ma- ja metsätalouden liittyvä rakentaminen.
- MAISEMALLISESTI ARVOKAS ALUE** Alueella sallitaan ma- ja metsätalouden liittyvä rakentaminen ja joihin sisältyy ma- ja metsätalouden liittyvä rakentaminen. Alueella sallitaan ma- ja metsätalouden liittyvä rakentaminen ja joihin sisältyy ma- ja metsätalouden liittyvä rakentaminen.
- MERKITÄVÄ RAKENNETUN YMPÄRISTÖN RYHMÄKOKONAISET** Suojeltava rakennusryhmä. Numero viittaa luonnon muunniskokocheen ja kocheen numero. Suojeltava rakennusryhmä. Numero viittaa luonnon muunniskokocheen ja kocheen numero. Suojeltava rakennusryhmä. Numero viittaa luonnon muunniskokocheen ja kocheen numero.
- MERKITÄVÄ RAKENNETUN YMPÄRISTÖN KOKONAISET** Suojeltava rakennusryhmä. Numero viittaa luonnon muunniskokocheen ja kocheen numero. Suojeltava rakennusryhmä. Numero viittaa luonnon muunniskokocheen ja kocheen numero.
- PAIKALLISESTI MERKITÄVÄ RAKENNETUN YMPÄRISTÖN KOCHIE** Suojeltava rakennusryhmä. Numero viittaa luonnon muunniskokocheen ja kocheen numero. Suojeltava rakennusryhmä. Numero viittaa luonnon muunniskokocheen ja kocheen numero.
- TÄRKEÄ TAI VEDEN HANKINTAAN SOVELTUVA POHJAVESIALUE** Alueella ei saa sijoittaa rakennuksia tai laitteita, jotka aiheuttavat pohjaveden pilaantumista. Alueiden maahan liittyminen on kielletty. Pohjavesialueella on otettava huomioon alueen kulttuuriperintönä arvot ja maaseutunäköalapaikan rakentamiseen soveltuville alueille. Alueella sallitaan ma- ja metsätalouden liittyvä rakentaminen ja joihin sisältyy ma- ja metsätalouden liittyvä rakentaminen.
- LUONNON MONIMUOTOISUUDEN KANNALTA ERITYISEN TÄRKEÄ ALUE** Luonnon monimuotoisuuden kannalta erityisen tärkeä alue. (Mahdollinen suojelualue). Luonnon monimuotoisuuden kannalta erityisen tärkeä alue. (Mahdollinen suojelualue).
- LUONTO-ORAVAHAVAINTO** Luonnon monimuotoisuuden kannalta erityisen tärkeä alue tai kohde. Alueella ei saa suorittaa mitään toimenpiteitä, jotka vaikuttavat luonnon monimuotoisuuteen.
- PERINNEMAISEMA**
- SUUNNITELTU MAAKASIPUKI**
- PARANNETTAVA SUUNNITELTUNA**
- OLEVA SUUNNITELTUNA**
- SUUNNITELTU PANNEVIEMÄRI**
- SUUNNITELTU PUMPPAMAALO**
- SUUNNITELTU VESUOHTO**
- OLEVA VIEMÄRI**
- OLEVA VESUOHTO**
- VESIHUOLTOTARVE**
- SELVITYSALUE** Tuulivoimalla mahdollisesti soveltuva alue. Alueen soveltuvuuden luovuttamiseksi tarvitaan selvitys-asemakaavavaltuutuksella, jonka laadittujen yhteydessä tehdään tarpeelliset selvitykset luovuttamiseksi ajantasaisiin olosuhteisiin.
- MAISEMALLISESTI ARVOKAS TIE** Valtakunnallisesti merkittävällä rakennetulla kulttuuriympäristöllä (RKY2009) Hämäläisten linjat ja bussit säilyttävä.
- OSAVYÖRÖ-ASEMANKAAVOITETTAVIJA TARKOITETTU ALUE**

Muuta kaavoitusta tai maankäyttöä suunnitelluissa muuvaltuutuksissa on annettava mahdollisuus alueen inventointitarve ja varauduttava muunniskokocheen toteuttamiseen.

Kunta	Kaavon nimi	Kaavon numero	Kaavon voimaantulo
Luumaa	Kunnuvaltuutus	19.8.2010	
Kunnuvaltuutus	Kaavon nimi	18.8.2010	25.8.2010
Kunnuvaltuutus	Kaavon nimi	18.8.2010	25.8.2010
Ennen	Kaavon nimi	27.4.2011	9.2.2011
Ennen	Kaavon nimi	30.11.2011	14.2.2011
Kunnuvaltuutus	Kaavon nimi	14.2.2011	14.2.2011
Kunnuvaltuutus	Kaavon nimi	12.4.11.2011	12.4.11.2011
Kunnuvaltuutus	Kaavon nimi	30.11.2011	30.11.2011
Kunnuvaltuutus (MRL 378)	Kaavon nimi	30.11.2011	12.12.2011
Nuottat 22.11.2011			
Sankka Laitos			
Antti 545, Vaki 446			

1:20 000