

Metsänomistaja: -

Toimeksiantaja: -

| Kunta     | Kylä | Tila       | Rn:o | Arvion pinta-ala, ha |
|-----------|------|------------|------|----------------------|
| KONNEVESI | 407  | KOLUNMETSÄ | 4:60 | 37,80                |
| KONNEVESI | 407  | PIRKKALA   | 4:62 | 9,31                 |

**Arvion laadintatapa:** Arvio on laadittu summa-arvomenetelmän mukaisesti. Summa-arvo saadaan laskemalla yhteen maapohjan arvo, taimikoiden arvo, puuston arvo ja odotusarvo. Saadusta summasta tehdään kokonaisarvon korjaus. Kokonaisarvon korjaus on 10-50 % vähennys, joka ottaa huomioon mm. maapohjan, kehitysluokkajakauman, sijainnin ja hakkuumahdollisuudet. Maapohjan ja taimikon arvot sekä odotusarvot ovat Tapio Oy:n taulukoista. Taulukkoarvoista voidaan poiketa perustellusta syystä. Perustelut on kirjattu kuviotietoihin. Käytetyt puun hinnat perustuvat alueellisiin keskikantohintoihin. Arviossa on otettu huomioon vain metsätalouden arvot.

**Arvion tarkoitus:** Myyntiä varten

**Arviokäynti:** 07.12.2023

**Lainhuutotodistuksen päivämäärä:** 31.1.2024

**Uudistamisveloitteet:** 0,2 ha.

**Lakikohteet:** Ei tiedossa

**Muut arvokkaat kohteet:** -

**Arvopäivä:** 31.01.2024

**Arvion tulos:** 197000€

**Lisätietoja:**

Tiloille tie. Uudistettavissa olevaa metsää n. 3,4 ha., joilla vaihteleva puusto. Tuleville vuosille harvennustarve n. 5,6 ha. Taimikoissa hoitotarve n. 3,8 ha. Kokonaispinta-alassa mukana tiepohjaa (0,91 ha.), sähkölinja (0,31 ha.) ja tontti (0,55 ha.).  
Tontin ja rakennusten arvoa ei ole huomioitu arviossa.

Paikka ja aika

Äänekoski

31.1.2024

Laatijan allekirjoitus

Hannu Suopellonmäki

Arvion nimi: Myyntiarvio

| Arvioidut tilat |              | Kunta     | Arvion pinta-ala, ha | Kiinteistön kok. ala, ha |
|-----------------|--------------|-----------|----------------------|--------------------------|
| KOLUNMETSÄ      | 275-407-4-60 | KONNEVESI | 37,80                | 37,80                    |
| PIRKKALA        | 275-407-4-62 | KONNEVESI | 9,31                 | 9,31                     |
| <b>Yhteensä</b> |              |           | <b>47,10</b>         | <b>47,10</b>             |

| Yhteenveto                                 | ha        | €        | €, yht         | €/ha         |
|--|-----------|----------|----------------|--------------|
| <b>1. Metsämaan arvo</b>                   | 45,09     |          | 22 489         | 499          |
| <b>2. Kitumaan arvo</b>                    |           |          | 0              | 85           |
| <b>3. Joutomaan arvo</b>                   | 0,28      |          | 14             | 50           |
| <b>4. Taimikon arvo</b>                    | 11,68     |          | 25 414         | 2 176        |
|  | <b>m3</b> | <b>€</b> | <b>€, yht</b>  | <b>€/ha</b>  |
| <b>5. Puuston arvo</b>                     |           |          | 213 099        |              |
| 5.1 Uudistettavien metsien puuston arvo    | 1 203     | 65 094   |                |              |
| 5.2 Kasvatusmetsien puuston arvo           | 2 582     | 96 660   |                |              |
| 5.3 Kasvatusmetsien puuston odotusarvolisä |           | 51 345   |                |              |
| 5.4 Hukkapuu                               | 206       |          |                |              |
| 5.5 Taimikoiden puusto                     | 42        |          |                |              |
| 5.6 Puusto, kitumaa                        | 0         | 0        |                |              |
| 5.7 Puusto, joutomaa                       | 0         | 0        |                |              |
| <b>6. Metsänhoitokustannukset</b>          |           |          | -1750          |              |
| <b>7. Arvioitu arvo ilman korjausta</b>    |           |          | <b>259 266</b> | <b>5 714</b> |
| Kokonaisarvon korjaus                      |           | -24%     | -62 224        |              |
| <b>8. Arvioitu arvo korjauksen jälkeen</b> |           |          | <b>197 042</b> | <b>4 343</b> |
| Muut kustannukset ja arvot                 |           |          | 0              |              |
| <b>9. Arvioitu käypä arvo</b>              |           |          | <b>197 042</b> | <b>4 343</b> |

Lisätiedot:

|                            |   |
|----------------------------|---|
| Muut kustannukset ja arvot | € |
| Yhteensä                   |   |

Metsävaran lähde:

Eritviskohteet:

**Hinnasto**

Nimi: Keski-Suomi 2024

Puutavaralajien kantohinnat €/m<sup>3</sup>

|                                    | Mäntytukki | Kuusitukki | Koivutukki | Mäntykuitu | Kuusikuitu | Koivukuitu | Muu  |
|------------------------------------|------------|------------|------------|------------|------------|------------|------|
| Kitumaa                            | 0,00       | 0,00       | 0,00       | 0,00       | 0,00       | 0,00       | 0,00 |
| Nuoret kasvatusmetsät (02)         | 56,89      | 56,88      | 39,67      | 22,99      | 22,32      | 23,43      | 7,00 |
| Varttuneet kasvatusmetsät (03, E1) | 64,18      | 62,78      | 47,54      | 26,36      | 25,94      | 28,20      | 8,00 |
| Uudistuskypsät (Y1, 04, 05, S0)    | 72,73      | 74,48      | 57,42      | 30,00      | 30,30      | 31,29      | 9,50 |

**Erittely**

| <b>Metsämaan arvo kasvupaikoittain</b>               | <b>ha</b>    | <b>%</b>   | <b>€</b>      | <b>€/ha</b>   |
|--|--------------|------------|---------------|---------------|
| Lehto, letto ja lehtomainen suo ja ruohoturvekangas  | 0,00         | 0          | 0             | 0,00          |
| Lehtomainen kangas, vastaava suo ja ruohoturvekangas | 8,86         | 20         | 6 734         | 760,00        |
| Tuore kangas, vastaava suo ja mustikkaturvekangas    | 21,50        | 48         | 10 965        | 510,00        |
| Kuivahko kangas, vastaava suo ja puolukkaturvekangas | 13,37        | 30         | 4 546         | 340,00        |
| Kuiva kangas, vastaava suo ja varputurvekangas       | 1,36         | 3          | 245           | 180,00        |
| Karukkokangas, vastaava suo ja jäkäläturvekangas     | 0,00         | 0          | 0             | 0,00          |
| <b>Yhteensä</b>                                      | <b>45,09</b> | <b>100</b> | <b>22 489</b> | <b>498,76</b> |

| <b>Taimikoiden arvo pääpuulajeittain</b> | <b>ha</b>    | <b>%</b>   | <b>€</b>      | <b>€/ha</b>     |
|--|--------------|------------|---------------|-----------------|
| Mänty                                    | 3,12         | 27         | 6 449         | 2 066,99        |
| Kuusi                                    | 6,90         | 59         | 17 143        | 2 484,52        |
| Rauduskoivu                              | 1,42         | 12         | 1 704         | 1 200,00        |
| Hieskoivu                                | 0,00         | 0          | 0             | 0,00            |
| Muu                                      | 0,24         | 2          | 118           | 490,00          |
| <b>Yhteensä</b>                          | <b>11,68</b> | <b>100</b> | <b>25 414</b> | <b>2 175,84</b> |

| <b>Uudistuskypsien metsien puuston arvo</b> | <b>m<sup>3</sup></b> | <b>%</b>   | <b>€</b>      | <b>€/m<sup>3</sup></b> |
|---|----------------------|------------|---------------|------------------------|
| Mäntytukki                                  | 507,72               | 42         | 36 926        | 72,73                  |
| Kuusitukki                                  | 133,83               | 11         | 9 968         | 74,48                  |
| Koivutukki                                  | 57,55                | 5          | 3 305         | 57,42                  |
| Haapatukki                                  | 0,00                 | 0          | 0             | 9,50                   |
| Mäntykuitu                                  | 258,57               | 21         | 7 757         | 30,00                  |
| Kuusikuitu                                  | 52,99                | 4          | 1 606         | 30,30                  |
| Koivukuitu                                  | 170,14               | 14         | 5 324         | 31,29                  |
| Haapakuitu                                  | 21,95                | 2          | 209           | 9,50                   |
| Muu   | 0,00                 | 0          | 0             | 0,00                   |
| <b>Yhteensä</b>                             | <b>1 202,75</b>      | <b>100</b> | <b>65 094</b> | <b>54,12</b>           |

| <b>Kasvatusmetsien puuston arvo</b> | <b>m<sup>3</sup></b> | <b>%</b>   | <b>€</b>      | <b>€/m<sup>3</sup></b> |
|-------------------------------------|----------------------|------------|---------------|------------------------|
| Mäntytukki                          | 313,11               | 12         | 20 088        | 64,16                  |
| Kuusitukki                          | 497,97               | 19         | 31 236        | 62,73                  |
| Koivutukki                          | 59,00                | 2          | 2 805         | 47,54                  |
| Haapatukki                          | 0,00                 | 0          | 0             | 0,00                   |
| Mäntykuitu                          | 520,83               | 20         | 13 005        | 24,97                  |
| Kuusikuitu                          | 716,59               | 28         | 16 969        | 23,68                  |
| Koivukuitu                          | 474,12               | 18         | 12 556        | 26,48                  |
| Haapakuitu                          | 0,00                 | 0          | 0             | 0,00                   |
| Muu                                 | 0,00                 | 0          | 0             | 0,00                   |
| <b>Yhteensä</b>                     | <b>2 581,62</b>      | <b>100</b> | <b>96 660</b> | <b>37,44</b>           |

| <b>Puuston arvo yhteensä</b> | <b>m<sup>3</sup></b> | <b>%</b> | <b>€</b> | <b>€/m<sup>3</sup></b> |
|------------------------------|----------------------|----------|----------|------------------------|
| Mäntytukki                   | 820,83               | 22       | 57 014   | 69,46                  |
| Kuusitukki                   | 631,80               | 17       | 41 204   | 65,22                  |
| Koivutukki                   | 116,55               | 3        | 6 109    | 52,42                  |
| Haapatukki                   | 0,00                 | 0        | 0        | 0,00                   |
| Mäntykuitu                   | 779,40               | 21       | 20 762   | 26,64                  |
| Kuusikuitu                   | 769,58               | 20       | 18 575   | 24,14                  |
| Koivukuitu                   | 644,26               | 17       | 17 880   | 27,75                  |

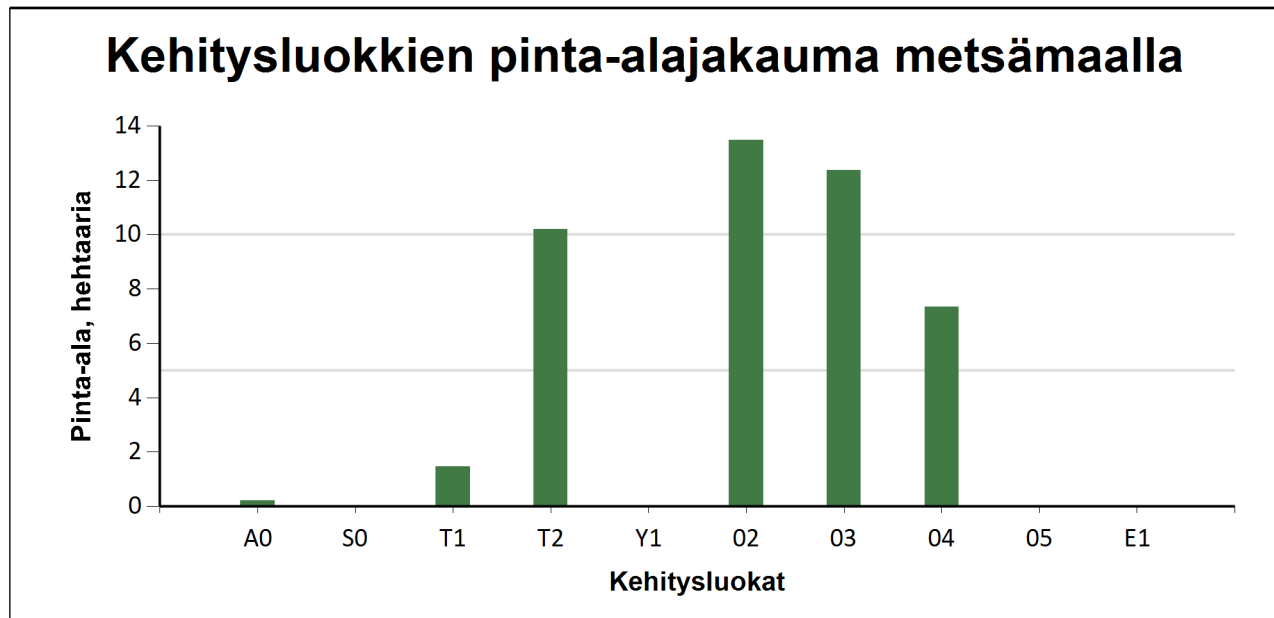
|                 |                 |            |                |              |
|-----------------|-----------------|------------|----------------|--------------|
| Haapakuitu      | 21,95           | 1          | 209            | 9,50         |
| Muu             | 0,00            | 0          | 0              | 0,00         |
| <b>Yhteensä</b> | <b>3 784,37</b> | <b>100</b> | <b>161 753</b> | <b>42,74</b> |

## Kehitysluokat

Puuston keski-ikä metsämaalla 36 vuotta.

Puuston keskitilavuus metsämaalla 90 m<sup>3</sup>/ha.

Puuston kokonaistilavuus metsämaalla 4 033 m<sup>3</sup>.



| Metsämaan kehitysluokat            | Pinta-ala   |               | Keski-ikä,<br>vuotta | Puuston keskitilavuus,<br>m <sup>3</sup> /ha |
|------------------------------------|-------------|---------------|----------------------|--|
|                                    | ha          | %             |                      |  |
| A0 - Aukea                         | 0,2         | 0,5 %         | 0                    | 0  |
| S0 - Siemenpuumetsikkö             |             | %             |                      |  |
| T1 - Taimikko alle 1,3 m           | 1,5         | 3,2 %         | 3                    | 0  |
| T2 - Taimikko yli 1,3 m            | 10,2        | 22,6 %        | 17                   | 10   |
| Y1 - Ylispuustoinen taimikko       |             | %             |                      |  |
| O2 - Nuori kasvatusmetsikkö        | 13,5        | 29,9 %        | 27                   | 70   |
| O3 - Varttunut kasvatusmetsikkö    | 12,4        | 27,5 %        | 52                   | 143  |
| O4 - Uudistuskypsä metsikkö        | 7,3         | 16,3 %        | 59                   | 166  |
| O5 - Suojuspuumetsikkö             |             | %             |                      |  |
| E1 - Eri-ikäisrakenteinen metsikkö |             | %             |                      |  |
| <b>Metsämaa yhteensä</b>           | <b>45,1</b> | <b>100,0%</b> | <b>36</b>            | <b>90</b>                                    |
| <b>Kitumaa</b>                     |             |               |                      |  |
| Joutumaa                           | 0,3         |               |                      |  |
| Muu metsätalousmaa                 |             |               |                      |  |
| <b>Metsätalousmaa yhteensä:</b>    | <b>45,3</b> |               |                      |  |

Tällä sivulla esitetyt pinta-alat eivät sisällä teiden, sähkölinjojen ym. kohteiden alle jäävää metsäpinta-alaa.

Arvion nimi: Myyntiarvio

| Kiinteistö PIRKKALA, 275-407-4-62   |               |               |              |              |                 |             |                                     |            |           |          |            |            |           |          |            |              |                        |                 |             |              |             |               |             |              |
|---|---------------|---------------|--------------|--------------|-----------------|-------------|-------------------------------------|------------|-----------|----------|------------|------------|-----------|----------|------------|--------------|------------------------|-----------------|-------------|--------------|-------------|---------------|-------------|--------------|
| Kuvio   | Teholl. p-ala | Kasvu- paikka | Pää- puulaji | Kehitys- Ikä | Arvokas- luokka | vu, %       | Puuston tilavuus m <sup>3</sup> /ha |            |           |          |            |            |           |          |            |              | m <sup>3</sup> / kuvio | Puuston €/kuvio | OA- kerroin | OA-lisä €/ha | Maan €/ha   | Taimikon €/ha | Arvo €/ha   | Arvo €/kuvio |
|   |               |               |              |              |                 |             | Mät                                 | Kut        | Kot       | Mäk      | Kuk        | Kok        | Muu       | Hukka    | Yht.       |              |                        |                 |             |              |             |               |             |              |
| 1   | 0.36          | OMT           | Kuusi        | 60           | 04              | 2.7         | 0                                   | 148        | 5         | 0        | 36         | 14         | 0         | 2        | 205        | 74           | 4620                   | 1.00            | 0           | 760          | 0           | 13593         | 4893        |              |
| 2   | 3.17          | MT            | Kuusi        | 24           | 02              | 15.4        | 0                                   | 0          | 0         | 1        | 54         | 0          | 0         | 7        | 62         | 197          | 3942                   | 4.00            | 3731        | 510          | 0           | 5484          | 17386       |              |
| 3   | 0.21          | OMT           |              | 0            | A0              | 7.0         | 0                                   | 0          | 0         | 0        | 0          | 0          | 0         | 0        | 0          | 0            | 0                      | 0.00            | 0           | 760          | 0           | 760           | 160         |              |
| 4   | 0.29          | OMT           | Rauduskoivu  | 45           | 03              | 5.0         | 0                                   | 9          | 16        | 2        | 5          | 88         | 0         | 2        | 122        | 35           | 1153                   | 1.25            | 994         | 760          | 0           | 5728          | 1661        |              |
| 5   | 1.42          | MT            | Rauduskoivu  | 25           | T2              | 19.5        | 0                                   | 0          | 0         | 0        | 0          | 0          | 7         | 2        | 9          | 13           | 0                      | 0.00            | 0           | 510          | 1200        | 1710          | 2428        |              |
| <b>Selite Entinen maatalousmaa. Paikoin aukkoinen, joitakin isompia leppiä.</b> |               |               |              |              |                 |             |                                     |            |           |          |            |            |           |          |            |              |                        |                 |             |              |             |               |             |              |
| 6   | 1.09          | MT            | Kuusi        | 37           | 03              | 9.5         | 0                                   | 45         | 2         | 0        | 50         | 18         | 0         | 3        | 117        | 128          | 5152                   | 1.60            | 2836        | 510          | 0           | 8072          | 8798        |              |
| 7   | 0.40          | MT            | Rauduskoivu  | 37           | 03              | 4.0         | 0                                   | 0          | 14        | 0        | 0          | 123        | 0         | 3        | 140        | 56           | 1656                   | 1.20            | 828         | 510          | 0           | 5479          | 2192        |              |
| <b>Selite Harvennus</b>   |               |               |              |              |                 |             |                                     |            |           |          |            |            |           |          |            |              |                        |                 |             |              |             |               |             |              |
| 8   | 0.61          | MT            | Rauduskoivu  | 42           | 04              | 2.6         | 0                                   | 0          | 12        | 0        | 4          | 34         | 28        | 1        | 78         | 47           | 1284                   | 1.00            | 0           | 510          | 0           | 2615          | 1595        |              |
| 9   | 0.20          | OMT           | Kuusi        | 18           | T2              | 93.2        | 0                                   | 0          | 0         | 0        | 7          | 0          | 0         | 11       | 18         | 4            | 0                      | 0.00            | 0           | 760          | 3500        | 4260          | 852         |              |
| 10  | 0.46          |               |              | 0            |                 | 0.0         | 0                                   | 0          | 0         | 0        | 0          | 0          | 0         | 0        | 0          | 0            | 0                      | 0.00            | 0           | 0            | 0           | 0             | 0           |              |
| <b>Selite Tie</b>   |               |               |              |              |                 |             |                                     |            |           |          |            |            |           |          |            |              |                        |                 |             |              |             |               |             |              |
| 11  | 0.31          |               |              | 0            |                 | 0.0         | 0                                   | 0          | 0         | 0        | 0          | 0          | 0         | 0        | 0          | 0            | 0                      | 0.00            | 0           | 0            | 0           | 0             | 0           |              |
| <b>Selite Sähkölinja</b>  |               |               |              |              |                 |             |                                     |            |           |          |            |            |           |          |            |              |                        |                 |             |              |             |               |             |              |
| 12  | 0.24          | MT            | Paju         | 8            | T2              | 0.0         | 0                                   | 0          | 0         | 0        | 0          | 0          | 0         | 0        | 0          | 0            | 0                      | 0.00            | 0           | 510          | 490         | 1000          | 240         |              |
| 13  | 0.55          |               |              | 0            |                 | 0.0         | 0                                   | 0          | 0         | 0        | 0          | 0          | 0         | 0        | 0          | 0            | 0                      | 0.00            | 0           | 0            | 0           | 0             | 0           |              |
| <b>Selite Tontti, vanha asuinrakennus ja hunokuntoiset piharakennukset.</b>     |               |               |              |              |                 |             |                                     |            |           |          |            |            |           |          |            |              |                        |                 |             |              |             |               |             |              |
| <b>Keskim./ha</b>   | <b>0.72</b>   |               |              | <b>25</b>    |                 | <b>12.1</b> | <b>0</b>                            | <b>11</b>  | <b>2</b>  | <b>0</b> | <b>26</b>  | <b>13</b>  | <b>3</b>  | <b>3</b> | <b>60</b>  | <b>43</b>    | <b>1370</b>            |                 | <b>1669</b> | <b>466</b>   | <b>1356</b> | <b>4318</b>   | <b>3093</b> |              |
| <b>Kiinteistö yhteensä</b>  | <b>9.31</b>   |               |              |              |                 |             | <b>0</b>                            | <b>105</b> | <b>21</b> | <b>4</b> | <b>244</b> | <b>122</b> | <b>27</b> |          | <b>555</b> | <b>17806</b> |                        | <b>15537</b>    | <b>4340</b> | <b>2522</b>  |             | <b>40205</b>  |             |              |

| Kiinteistö KOLUNMETSÄ, 275-407-4-60 |  |               |              |              |                 |       |                                     |     |     |     |     |     |     |       |      |                        |                 |             |              |           |               |           |              |
|-------------------------------------|--|---------------|--------------|--------------|-----------------|-------|-------------------------------------|-----|-----|-----|-----|-----|-----|-------|------|------------------------|-----------------|-------------|--------------|-----------|---------------|-----------|--------------|
| Kuvio                               | Teholl. p-ala                          | Kasvu- paikka | Pää- puulaji | Kehitys- Ikä | Arvokas- luokka | vu, % | Puuston tilavuus m <sup>3</sup> /ha |     |     |     |     |     |     |       |      | m <sup>3</sup> / kuvio | Puuston €/kuvio | OA- kerroin | OA-lisä €/ha | Maan €/ha | Taimikon €/ha | Arvo €/ha | Arvo €/kuvio |
|                                     |  |               |              |              |                 |       | Mät                                 | Kut | Kot | Mäk | Kuk | Kok | Muu | Hukka | Yht. |                        |                 |             |              |           |               |           |              |
| 14                                  | 0.35                                   | VT            | Kuusi        | 47           | 02              | 9.0   | 3                                   | 13  | 0   | 17  | 62  | 0   | 0   | 4     | 98   | 34                     | 931             | 1.70        | 1862         | 340       | 0             | 4861      | 1701         |
|                                     | Selite Aukkoinen/harva                 |               |              |              |                 |       |                                     |     |     |     |     |     |     |       |      |                        |                 |             |              |           |               |           |              |
| 15                                  | 1.25                                   | MT            | Kuusi        | 19           | T2              | 81.8  | 0                                   | 0   | 0   | 0   | 8   | 0   | 0   | 12    | 20   | 26                     | 0               | 0.00        | 0            | 510       | 3550          | 4060      | 5075         |
| 16                                  | 0.59                                   | VT            | Mänty        | 75           | 03              | 2.6   | 22                                  | 0   | 0   | 49  | 0   | 0   | 0   | 2     | 72   | 42                     | 1576            | 1.04        | 107          | 340       | 0             | 3119      | 1840         |
| 17                                  | 0.57                                   | CT            | Mänty        | 67           | 02              | 1.5   | 0                                   | 0   | 0   | 19  | 1   | 7   | 0   | 2     | 28   | 16                     | 353             | 1.10        | 62           | 180       | 0             | 861       | 491          |
|                                     | Selite Kehityskelvoton aukkoinen/harva |               |              |              |                 |       |                                     |     |     |     |     |     |     |       |      |                        |                 |             |              |           |               |           |              |
| 18                                  | 0.36                                   | MT            | Kuusi        | 10           | T2              | 0.0   | 0                                   | 0   | 0   | 0   | 0   | 0   | 0   | 2     | 2    | 1                      | 0               | 0.00        | 0            | 510       | 1980          | 2490      | 896          |
|                                     | Selite Taimikonhoito                   |               |              |              |                 |       |                                     |     |     |     |     |     |     |       |      |                        |                 |             |              |           |               |           |              |
| 19                                  | 0.79                                   | CT            | Mänty        | 60           | 03              | 3.9   | 9                                   | 1   | 0   | 41  | 11  | 0   | 0   | 2     | 64   | 50                     | 1599            | 1.35        | 708          | 180       | 0             | 2912      | 2300         |
|                                     | Selite Eri-ikäinen, aukkoinen/harva    |               |              |              |                 |       |                                     |     |     |     |     |     |     |       |      |                        |                 |             |              |           |               |           |              |
| 20                                  | 1.25                                   | VT            | Mänty        | 47           | 03              | 5.2   | 65                                  | 0   | 0   | 92  | 3   | 0   | 0   | 3     | 163  | 203                    | 8342            | 1.30        | 2002         | 340       | 0             | 9015      | 11269        |
|                                     | Selite Harvennus, lannoitettu          |               |              |              |                 |       |                                     |     |     |     |     |     |     |       |      |                        |                 |             |              |           |               |           |              |
| 21                                  | 0.38                                   | MT            | Kuusi        | 3            | T1              | 0.0   | 0                                   | 0   | 0   | 0   | 0   | 0   | 0   | 0     | 0    | 0                      | 0               | 0.00        | 0            | 510       | 1130          | 1640      | 623          |
|                                     | Selite Perkaus                         |               |              |              |                 |       |                                     |     |     |     |     |     |     |       |      |                        |                 |             |              |           |               |           |              |
| 22                                  | 1.45                                   | VT            | Mänty        | 29           | 02              | 11.5  | 0                                   | 0   | 0   | 43  | 4   | 42  | 0   | 7     | 95   | 138                    | 2983            | 2.10        | 2263         | 340       | 0             | 4660      | 6757         |
|                                     | Selite Harvennus                       |               |              |              |                 |       |                                     |     |     |     |     |     |     |       |      |                        |                 |             |              |           |               |           |              |
| 23                                  | 1.80                                   | MT            | Kuusi        | 20           | 02              | 30.1  | 0                                   | 0   | 0   | 10  | 16  | 3   | 0   | 16    | 45   | 82                     | 1193            | 4.80        | 2518         | 510       | 0             | 3691      | 6643         |
|                                     | Selite Harvennus                       |               |              |              |                 |       |                                     |     |     |     |     |     |     |       |      |                        |                 |             |              |           |               |           |              |
| 24                                  | 1.40                                   | MT            | Kuusi        | 27           | 02              | 17.2  | 0                                   | 0   | 0   | 5   | 61  | 0   | 0   | 8     | 73   | 103                    | 2050            | 3.40        | 3515         | 510       | 0             | 5489      | 7685         |
|                                     | Selite Harvennus                       |               |              |              |                 |       |                                     |     |     |     |     |     |     |       |      |                        |                 |             |              |           |               |           |              |
| 25                                  | 1.52                                   | VT            | Mänty        | 14           | T2              | 5.9   | 0                                   | 0   | 0   | 0   | 0   | 0   | 0   | 2     | 2    | 2                      | 0               | 0.00        | 0            | 340       | 1300          | 1640      | 2493         |
|                                     | Selite Taimikonhoito                   |               |              |              |                 |       |                                     |     |     |     |     |     |     |       |      |                        |                 |             |              |           |               |           |              |
| 26                                  | 1.09                                   | MT            | Mänty        | 23           | T2              | 0.0   | 0                                   | 0   | 0   | 5   | 0   | 0   | 0   | 9     | 14   | 15                     | 0               | 0.00        | 0            | 510       | 2700          | 3210      | 3499         |
|                                     | Selite Aukkoinen/harva                 |               |              |              |                 |       |                                     |     |     |     |     |     |     |       |      |                        |                 |             |              |           |               |           |              |



|    |   |     |             |     |    |       |     |     |    |    |    |    |   |    |     |     |       |      |      |      |      |       |              |      |            |
|----|---|-----|-------------|-----|----|-------|-----|-----|----|----|----|----|---|----|-----|-----|-------|------|------|------|------|-------|--------------|------|------------|
| 27 | 0.18  | MT  | Kuusi       | 7   | T2 | 0.0   | 0   | 0   | 0  | 0  | 0  | 0  | 0 | 0  | 0   | 1   | 1     | 0    | 0    | 0.00 | 0    | 510   | 1860         | 2370 | <b>427</b> |
|    | <b>Selite Taimikonhoito</b>                                 |     |             |     |    |       |     |     |    |    |    |    |   |    |     |     |       |      |      |      |      |       |              |      |            |
| 28 | 1.01  | VT  | Mänty       | 24  | O2 | 10.4  | 0   | 0   | 0  | 64 | 0  | 0  | 0 | 4  | 69  | 69  | 1496  | 2.90 | 2815 | 340  | 0    | 4637  | <b>4683</b>  |      |            |
| 29 | 0.15  | VT  | Mänty       | 47  | O3 | 5.2   | 35  | 0   | 3  | 74 | 4  | 28 | 0 | 3  | 147 | 22  | 782   | 1.30 | 1563 | 340  | 0    | 7113  | <b>1067</b>  |      |            |
|    | <b>Selite Harvennus, lannoitettu</b>                        |     |             |     |    |       |     |     |    |    |    |    |   |    |     |     |       |      |      |      |      |       |              |      |            |
| 30 | 0.36  | VT  | Mänty       | 25  | O2 | 24.2  | 0   | 0   | 0  | 56 | 1  | 2  | 0 | 7  | 67  | 24  | 491   | 2.90 | 2592 | 340  | 0    | 4296  | <b>1547</b>  |      |            |
|    | <b>Selite Harvennus</b>                                     |     |             |     |    |       |     |     |    |    |    |    |   |    |     |     |       |      |      |      |      |       |              |      |            |
| 31 | 0.47  | VT  | Mänty       | 107 | O4 | 1.6   | 116 | 2   | 0  | 53 | 2  | 0  | 0 | 2  | 176 | 83  | 4822  | 1.00 | 0    | 340  | 0    | 10599 | <b>4982</b>  |      |            |
| 32 | 2.30  | VT  | Mänty       | 57  | O3 | 2.9   | 44  | 36  | 1  | 29 | 24 | 9  | 0 | 2  | 146 | 335 | 15659 | 1.17 | 1157 | 340  | 0    | 8306  | <b>19103</b> |      |            |
| 33 | 2.02  | MT  | Kuusi       | 64  | O3 | 2.5   | 45  | 71  | 0  | 23 | 26 | 2  | 0 | 2  | 170 | 343 | 17594 | 1.02 | 174  | 510  | 0    | 9394  | <b>18976</b> |      |            |
| 34 | 1.25  | OMT | Kuusi       | 15  | T2 | 0.0   | 0   | 0   | 0  | 0  | 6  | 0  | 0 | 11 | 18  | 22  | 0     | 0.00 | 0    | 760  | 3460 | 4220  | <b>5275</b>  |      |            |
| 35 | 0.51  | MT  | Mänty       | 22  | T2 | 48.5  | 0   | 0   | 0  | 7  | 0  | 0  | 0 | 11 | 18  | 9   | 0     | 0.00 | 0    | 510  | 3000 | 3510  | <b>1790</b>  |      |            |
| 36 | 0.72  | MT  | Kuusi       | 3   | T1 | 0.0   | 0   | 0   | 0  | 0  | 0  | 0  | 0 | 0  | 0   | 0   | 0     | 0.00 | 0    | 510  | 1130 | 1640  | <b>1181</b>  |      |            |
| 37 | 1.43  | MT  | Kuusi       | 27  | O2 | 13.7  | 0   | 0   | 0  | 1  | 66 | 6  | 0 | 4  | 78  | 111 | 2361  | 3.40 | 3962 | 510  | 0    | 6123  | <b>8756</b>  |      |            |
| 38 | 1.98  | OMT | Hieskoivu   | 50  | O4 | 5.9   | 9   | 23  | 25 | 4  | 11 | 73 | 3 | 2  | 149 | 294 | 12970 | 1.00 | 0    | 760  | 0    | 7311  | <b>14475</b> |      |            |
| 39 | 1.47  | OMT | Kuusi       | 50  | O3 | 6.7   | 0   | 118 | 0  | 0  | 48 | 2  | 0 | 2  | 171 | 251 | 12827 | 1.10 | 873  | 760  | 0    | 10358 | <b>15227</b> |      |            |
|    | <b>Selite Harvennus</b>                                     |     |             |     |    |       |     |     |    |    |    |    |   |    |     |     |       |      |      |      |      |       |              |      |            |
| 40 | 1.48  | MT  | Rauduskoivu | 50  | O3 | 2.2   | 9   | 26  | 29 | 4  | 10 | 84 | 0 | 2  | 164 | 242 | 9354  | 1.05 | 316  | 510  | 0    | 7146  | <b>10577</b> |      |            |
| 41 | 0.54  | OMT | Rauduskoivu | 29  | O3 | 6.8   | 0   | 0   | 5  | 0  | 10 | 96 | 0 | 3  | 114 | 62  | 1737  | 1.50 | 1608 | 760  | 0    | 5584  | <b>3015</b>  |      |            |
|    | <b>Selite Harvennus</b>                                     |     |             |     |    |       |     |     |    |    |    |    |   |    |     |     |       |      |      |      |      |       |              |      |            |
| 42 | 0.37  | OMT | Kuusi       | 3   | T1 | 0.0   | 0   | 0   | 0  | 0  | 0  | 0  | 0 | 0  | 0   | 0   | 0     | 0.00 | 0    | 760  | 1130 | 1890  | <b>699</b>   |      |            |
| 43 | 1.03  | MT  | Rauduskoivu | 25  | O2 | 6.9   | 0   | 0   | 0  | 0  | 0  | 84 | 0 | 4  | 88  | 91  | 2019  | 1.70 | 1372 | 510  | 0    | 3843  | <b>3958</b>  |      |            |
| 44 | 1.16  | OMT | Kuusi       | 15  | T2 | 0.0   | 0   | 0   | 0  | 0  | 1  | 0  | 0 | 7  | 8   | 9   | 0     | 0.00 | 0    | 760  | 3150 | 3910  | <b>4536</b>  |      |            |
|    | <b>Selite Taimikonhoito</b>                                 |     |             |     |    |       |     |     |    |    |    |    |   |    |     |     |       |      |      |      |      |       |              |      |            |
| 45 | 0.25  | OMT | Kuusi       | 18  | T2 | 100.9 | 0   | 0   | 0  | 0  | 7  | 0  | 0 | 10 | 17  | 4   | 0     | 0.00 | 0    | 760  | 3400 | 4160  | <b>1040</b>  |      |            |
|    | <b>Selite Taimikonhoito</b>                                 |     |             |     |    |       |     |     |    |    |    |    |   |    |     |     |       |      |      |      |      |       |              |      |            |
| 46 | 0.78  | OMT | Kuusi       | 20  | T2 | 0.0   | 0   | 0   | 0  | 0  | 0  | 0  | 0 | 1  | 1   | 0   | 0     | 0.00 | 0    | 760  | 600  | 1360  | <b>1061</b>  |      |            |
|    | <b>Selite Kehityskelvoton, aukkoinen/harva. Järvenranta</b> |     |             |     |    |       |     |     |    |    |    |    |   |    |     |     |       |      |      |      |      |       |              |      |            |

|                     |                    |     |       |    |    |      |     |     |     |     |     |     |    |    |      |        |       |       |       |       |      |        |       |
|---------------------|--------------------|-----|-------|----|----|------|-----|-----|-----|-----|-----|-----|----|----|------|--------|-------|-------|-------|-------|------|--------|-------|
| 47                  | 0.45               |     |       | 0  |    | 0.0  | 0   | 0   | 0   | 0   | 0   | 0   | 0  | 0  | 0    | 0      | 0.00  | 0     | 0     | 0     | 0    | 0      | 0     |
|                     | Selite Tie         |     |       |    |    |      |     |     |     |     |     |     |    |    |      |        |       |       |       |       |      |        |       |
| 48                  | 0.28               | CIT |       | 0  |    | 0.0  | 0   | 0   | 0   | 0   | 0   | 0   | 0  | 0  | 0    | 0      | 0.00  | 0     | 50    | 0     | 50   |        | 14    |
| 49                  | 0.92               | MT  | Kuusi | 27 | 02 | 17.2 | 0   | 0   | 0   | 23  | 43  | 3   | 0  | 11 | 79   | 72     | 1411  | 2.80  | 2760  | 510   | 0    | 4803   | 4419  |
| 50                  | 3.92               | VT  | Mänty | 62 | 04 | 2.0  | 111 | 9   | 0   | 58  | 4   | 0   | 0  | 2  | 183  | 719    | 41398 | 1.00  | 0     | 340   | 0    | 10901  | 42731 |
|                     | Selite Lannoitettu |     |       |    |    |      |     |     |     |     |     |     |    |    |      |        |       |       |       |       |      |        |       |
| Keskim./ha          | 1.02               |     |       | 37 |    | 10.1 | 22  | 14  | 3   | 21  | 14  | 14  | 0  | 5  | 92   | 94     | 3890  |       | 947   | 480   | 2331 | 5837   | 5968  |
| Kiinteistö yhteensä | 37.83              |     |       |    |    |      | 821 | 527 | 95  | 785 | 548 | 523 | 5  |    | 3478 | 143947 |       | 35808 | 18163 | 22892 |      | 220811 |       |
| Arvio yhteensä      | 47.14              |     |       |    |    |      | 821 | 632 | 117 | 789 | 792 | 644 | 32 |    | 4033 | 161753 |       | 51345 | 22503 | 25414 |      | 261016 |       |