



TILA-ARVIO

Tuulirinne 702-406-1-879



Metsä

TILA-ARVION KÄYTTÖTARKOITUS

Tilan myynti

ASIAKKAAN TIEDOT

Tilat/määräalat

Tuulirinne

Kiinteistötunnus

702-406-1-879

Omistaja

Puhelin

Osoite

LASKENNAN TIEDOT
Laskennassa käytettävät hinnat

	Avohakkuu €/m ³	Harvennus €/m ³	Ensiharvennus €/m ³
Mäntytukkipuu	70,0	60,5	15,5
Mäntykuitupuu	22,1	19,6	15,5
Kuusitukkipuu	72,5	61,5	14,6
Kuusikuitupuu	24,0	19,7	14,6
Koivutukkipuu	47,2	41,0	14,9
Koivukuitupuu	21,8	19,6	14,9
Muu tukkipuu	10,0	5,0	5,0
Muu kuitupuu	10,0	5,0	5,0

Maapohja

	ha	€/ha	€
Lehdot ja lehtomaiset kankaat + vast. suot (OMaT, OMT)	0,0	0,0	0
Tuore kangas + vast. suot (MT)	1,9	640,0	1235
Kuivahko kangas + vast. suot (VT)	0,0	0,0	0
Kuiva ja karukkokangas + vast. suot (CT, CIT)	0,0	0,0	0
Metsämaa	1,9	640,0	1235
Kitumaa	0,0	0,0	0
Joutomaa	0,0	0,0	0
Yhteensä	1,9		1235

Kokonaispuusto

	m ³	m ³ /ha	m ³ /ha, metsämaa
Puuston määrä yhteensä	309,4	160,3	160,3

Heti suositeltavat hakkuut ja niistä saatavat kantorahatulot

	m ³	€/m ³	€
Mäntytukkipuu	0,0	0,0	0
Kuusitukkipuu	0,0	0,0	0
Koivutukkipuu	0,0	0,0	0
Muu tukkipuu	0,0	0,0	0
Mäntykuitupuu	0,0	0,0	0
Kuusikuitupuu	0,0	0,0	0
Koivukuitupuu	0,0	0,0	0
Muu kuitupuu	0,0	0,0	0
Yhteensä	0,0		0

Heti suositeltavista hakkuista aiheutuvat uudistamiskustannukset *

Työ	ha	€/ha	€
Istutus	0,0	0,0	0
Kylvö	0,0	0,0	0
Maanmuokkaus	0,0	0,0	0
Yhteensä	0,0		0

* Kustannuksia ei huomioida kokonaisarvon laskennassa.

Heti tarvittavat metsänhoitotyöt

Työ	ha	€/ha	€
Uudistaminen (istutus)	0,0	0,0	0
Uudistaminen (kylvö)	0,0	0,0	0
Maanmuokkaus	0,0	0,0	0
Taimikonhoito	0,0	0,0	0
Hakkuun yhteydessä tehtävät raivaukset	0,0	0,0	0
Yhteensä	0,0		0

Jäävä puusto ja sen kantoarvo (metsä- ja kitumaa)

	m ³	€/m ³	€
Mäntytukkipuu	50,2	69,6	3488
Kuusitukkipuu	32,0	70,6	2255
Koivutukkipuu	41,7	47,2	1969
Muu tukkipuu	0,0	0,0	0
Mäntykuitupuu	31,3	21,6	676
Kuusikuitupuu	47,0	18,8	882
Koivukuitupuu	101,9	20,9	2128
Muu kuitupuu	0,0	0,0	0
Yhteensä	304,1		11399
		kerroin %	odotusarvo €
Puuston odotusarvokerroin (metsämaa)		102,7	313

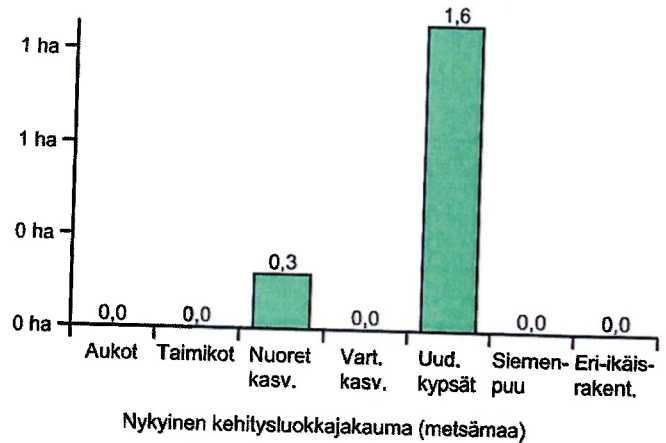
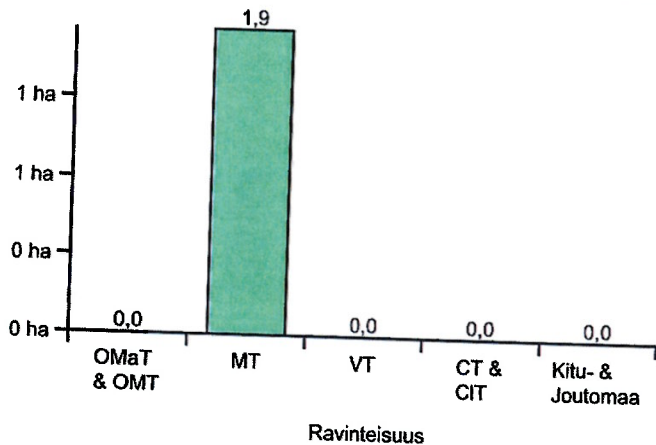
Taimikoiden arvo (metsämaa)

	ha	€/ha	€
Pieni taimikko (T1), Tuore kangas (MT) ja parempi	0,0	0,0	0
Pieni taimikko (T1), Kuivahko kangas (VT) ja karumpi	0,0	0,0	0
Varttunut taimikko (T2), Tuore kangas (MT) ja parempi	0,0	0,0	0
Varttunut taimikko (T2), Kuivahko kangas (VT) ja karumpi	0,0	0,0	0
Yhteensä	0,0		0

Kokonaisarvo

	€	%
Maapohja (metsä- ja kitumaa)	1235	9,5
Puuston arvo (metsä- ja kitumaa)	11399	88,0
Odotusarvo (metsämaa)	313	2,4
Taimikoiden arvo (metsämaa)	0	0,0
Heti tarvittavat metsänhoitotyöt	0	
Yhteensä	12947	100,0
Summa-arvon korjauskertoin	-3237	-25,0
Yhteensä	9711	

	yhteensä m ³	metsämaalla m ³ /ha	Heti hakattavissa m ³	Heti hakattavissa
Puusto	309,4	160,3	0,0	0,0 %


Metsäliitto Osuuskunta

 PL 10, 02020 Metsä
 Revontulenpuisto 2, 02100 ESPOO

 Puhelin 010 4601
 Faksi 010 465 4400

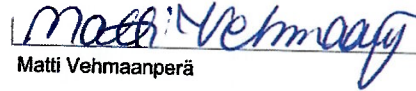
 Y-tunnus 0116300-4
 www.metsagroup.fi

SUMMA-ARVO

Summa-arvomenetelmässä määritetään metsiköittäin erikseen maan ja puuston arvot. Taimikoiden ja maapohjan arvot sekä kasvatusmetsien puuston kasvu huomioidaan käyttämällä summa-arvomenetelmän aputaulukkoissa määriteltyjä arvoja. Näiden arvojen summaa (summa-arvoa) tarkistetaan kokonaisarvon korjauksella vastaamaan metsälön kokonaisarvoa. Kokonaisarvon korjauksen perustana ovat mm. metsien metsänhoidollinen tila, kehitysluokkarakenne, metsälön vuotuiset hallintokulut, metsätaloudelliset erityisarvot ja muut tarpeellisiksi katsottavat tekijät.

02.10.2023

Päivämäärä



Matti Vehmaanperä

Metsätilat: Tuulirinne 702-406-1-879

Kuvio Pala	Kasvupaikka	Metsän-tila Inv.pvm	Puulaji	Ikä	Ppa	Pit	Lpm	Runkol	m ³ /kuvio	m ³ /ha	tu m ³ /ha	ku m ³ /ha	kasvu m ³	% kasvu	arvo- kasvu %	Toimenpide-ehdotukset	Kertymä tu m ³ /kuvio	Kuvion aiemmat toimenpiteet	
Metsätila: Tuulirinne, RUOVESI																			
001	Metsämaa	Kangas	n/a	Mänty	49	1	18	18	64	3	11	2	9	0,6	5,1			Harvennus	2022
0,3	Tuore		10/2023	Kuusi	43	15	14	15	952	29	99	3	92	7,0	7,0				
	Keskikarkea tai karkea kangas			Rauduskoivu	40	6	17	15	342	14	47	0	45	3,4	7,1				
	Nuori kasvatusmetsikkö			Yhteensä	43	22	15	15	1358	46	157	5	146	10,9	6,9	8			
002	Metsämaa	Kangas	n/a	Mänty	75	5	24	25	95	80	49	33	15	1,5	3,1			Harvennus	2022
1,6	Tuore		10/2023	Kuusi	71	3	21	24	98	49	30	17	12	1,1	3,8				
	Keskikarkea tai karkea kangas			Rauduskoivu	64	8	23	23	203	134	82	29	52	3,4	4,2				
	Uudistus kypsä metsikkö			Yhteensä	64	15	23	24	396	263	161	79	80	6,1	3,8	4			

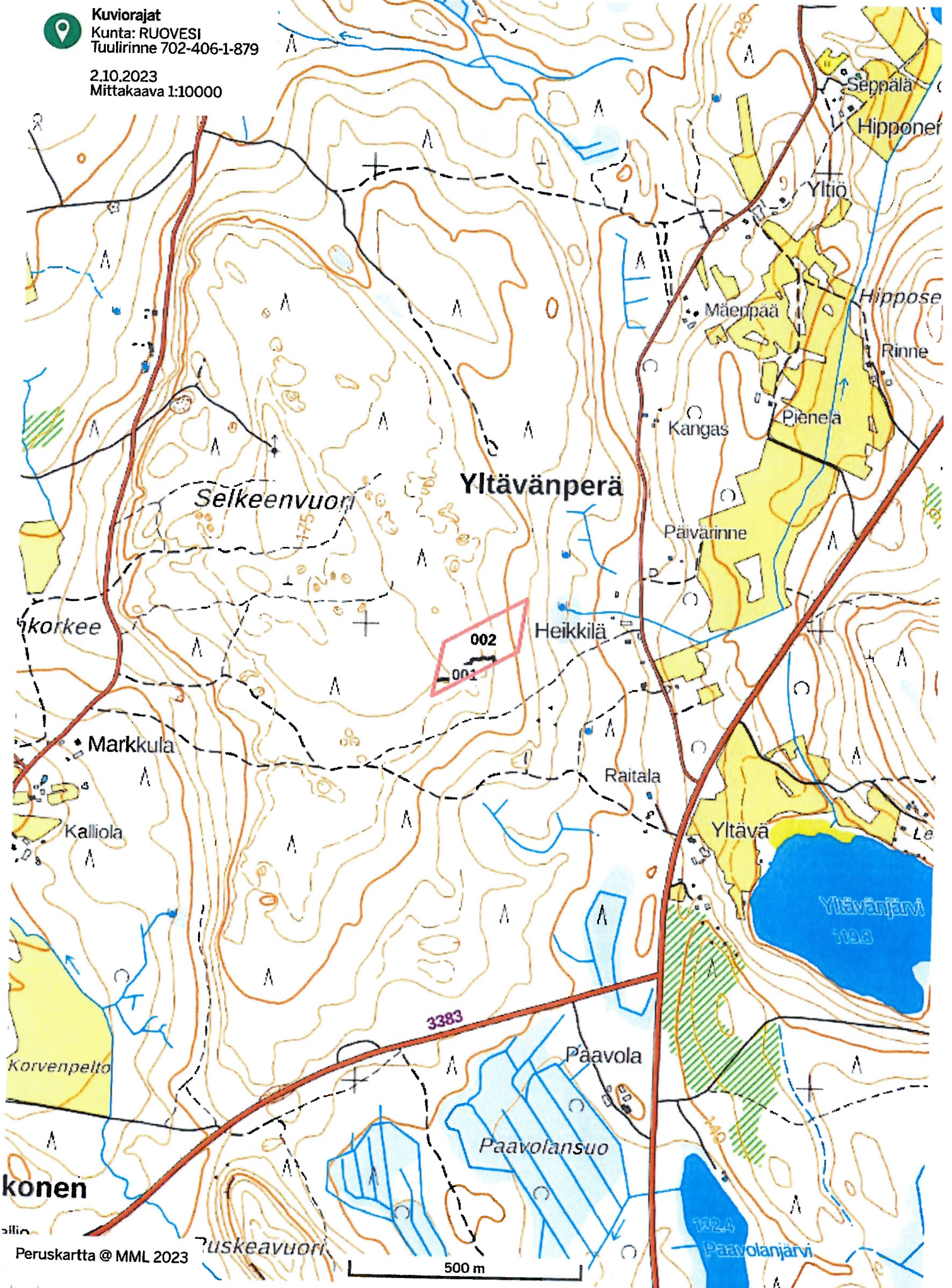
Yhteenveto

 Pinta-ala: 1,9 ha Puuston tilavuus: 160,1 m³/ha



Kuviorajat
 Kunta: RUOVESI
 Tuulirinne 702-406-1-879

2.10.2023
 Mittakaava 1:10000



Peruskartta © MML 2023



Metsäliitto Osuuskunta

Y-tunnus 0116300-4

www.metsagroup.com/puunhankinta



TILA-ARVION TUOTE-EHDOT

Näitä ehtoja sovelletaan Metsäliitto Osuuskunnan (jäljempänä "Metsäliitto") ja Asiakkaan väliseen sopimukseen tila-arvion laatimisesta.

1. Asiakkaan velvollisuudet

Asiakas vakuuttaa, että hänellä on määräysvalta tila-arvion kohteena oleviin kiinteistöihin. Asiakkaan on annettava Metsäliitolle oikeat, virheettömät ja riittävät tiedot tila-arvion kohteena olevista kiinteistöistä. Asiakas sitoutuu ilmoittamaan kaikki tiedossaan olevat puukaupat, ympäristökijät, suojelumääräykset ja -varaukset sekä muut seikat, joilla on vaikutusta kiinteistön taloudelliseen arvoon.

2. Metsäliiton velvollisuudet

Tila-arvio tehdään ajantasaisten metsävaratietojen perusteella. Metsävaratiedot tarkistetaan tarvittaessa maastossa Metsäliiton toimesta. Metsävaratiedot ovat aina metsäammattilaisen arvio kasvupaikkatekijöistä ja puustotiedoista sekä metsänkäsittelytoimenpiteistä kuten hakkuista ja metsänhoitotoista. Tila-arviota laadittaessa noudatetaan sellaista huolellisuutta, mitä tavanomaisesti metsäarvioinnissa voidaan kohtuudella edellyttää. Tila-arvion perusteena oleva puustoarvio voi sisältää metsikkökuviotasolla arviolta 20 % arviointivirheen ja tilatasolla arviolta 10 % arviointivirheen. Metsäliitto ei anna muita takeita tila-arviosta.

Metsäliitto voi käyttää tila-arvion laadinnassa ammattitaitoista alihankkijaa, mutta vastaa työn laadusta kuten omastaan.

Tila-arvio on Asiakkaan omaisuutta, mutta Metsäliitolla on oikeus tallentaa tila-arvion laadinnan yhteydessä kerätyt metsävaratiedot tietojärjestelmäänsä ja käyttää tietoja omien palveluidensa markkinointiin, ellei Asiakas erikseen sitä kiellä.

Metsäliitto ei luovuta tila-arviota tai sen laadinnan yhteydessä kerättyjä metsävaratietoja kolmannelle osapuolelle ilman asiakkaan lupaa. Toisaalta Metsäliitolla ei ole velvollisuutta tila-arvion tai siihen liittyvien metsävaratietojen siirtämiseen tai luovuttamiseen kolmannelle osapuolelle, vaan siirrosta ja siitä aiheutuvien kustannusten korvaamisesta sovitaan aina erikseen Asiakkaan kanssa.

3. Toimitusaika ja laskutus

Tila-arvion arvioitu toimitusaika sovitaan erikseen tilauksen yhteydessä. Metsäliitto ilmoittaa Asiakkaalle, mikäli arvioituun toimitusaikaan tulee merkittäviä muutoksia.

Tila-arvio laskutetaan Asiakkaalta luovutuksen jälkeen. Viivästyskorko erääntyneelle saatavalle on kulloinkin voimassa olevan korkolain mukainen. Metsäliitto voi periä kohtuullisen huomautusmaksun Asiakkaan maksun viivästyessä.

Metsäliitolla on oikeus pidättäytyä metsänhoitopalveluiden tuottamisesta siihen saakka, kunnes Asiakas on maksanut erääntyneet saatavat. Metsäliitolla on myös oikeus vähentää erääntynyt saatava Asiakkaan puukauppaosaatavasta. Omistusoikeus tila-arviioon siirtyy täyden maksun yhteydessä.

4. Vastuuasiat

Osapuolet eivät ole vastuussa toiselle osapuolelle mahdollisesti aiheutuvasta epäsuorasta tai välillisestä vahingosta. Metsäliitto ei vastaa vahingosta, joka aiheutuu Asiakkaan antaman puutteellisen tai virheellisen tiedon vuoksi taikka muun Asiakkaan laiminlyönnin tai teon johdosta. Osapuolen vahingonkorvauksen yläraja on enintään 60.000 euroa.

Tässä kohdassa mainitut vastuunrajoitukset eivät kuitenkaan ole voimassa, mikäli vahinko on aiheutettu tahallisesti tai törkeän tuottamuksellisesti.

5. Muut ehdot

Metsäliitto saa siirtää tämän sopimuksen kolmannelle osapuolelle edellyttäen, että siirronsaaja sitoutuu noudattamaan sopimusta ja muita Asiakkaan ja Metsäliiton välillä sovittuja ehtoja. Tästä sopimuksesta aiheutuvat riitaisuudet ratkaistaan Helsingin käräjäoikeudessa.