

KESKIOSIEN RANTAKAAVA SUONIJÄRVEN OSA-ALUE 1:2000

Kylä: VIRRAT
KARTTALEHTI 1

ALUEMÄÄRITTELY:
RANTAKAAVA KOSKEE SEURAAVIA VIRTAIN KAUPUNGISSA SIJAITSEVIA
TILOJA, OSIA NIISTÄ TAI NIISTÄ MUODOSTETTUIJA TILOJA; RN:OT
7:215 JA 8:351 VIRTAIN KYLÄSSÄ.

RANTAKAAVALLA MUODOSTUVAT SUONIJÄRVEN RANTAKAAVA-ALUEELLE
KORTTELIT 1-6 SEKÄ MAA- JA METSÄTALOUSALUEET.

MERKINTÖJEN SELITYKSET JA RANTAKAAVAMÄÄRÄYKSET ERILLISENÄ.

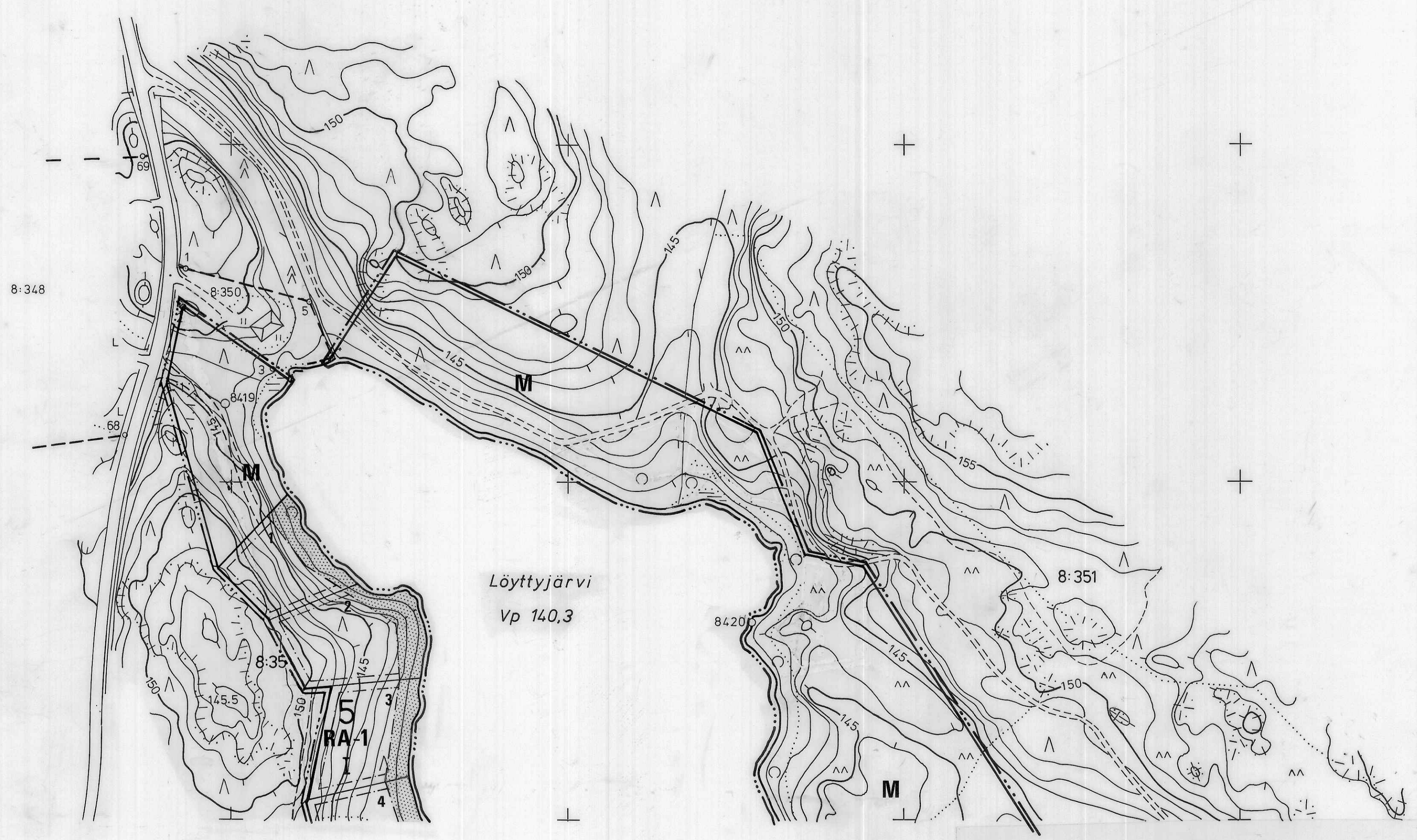
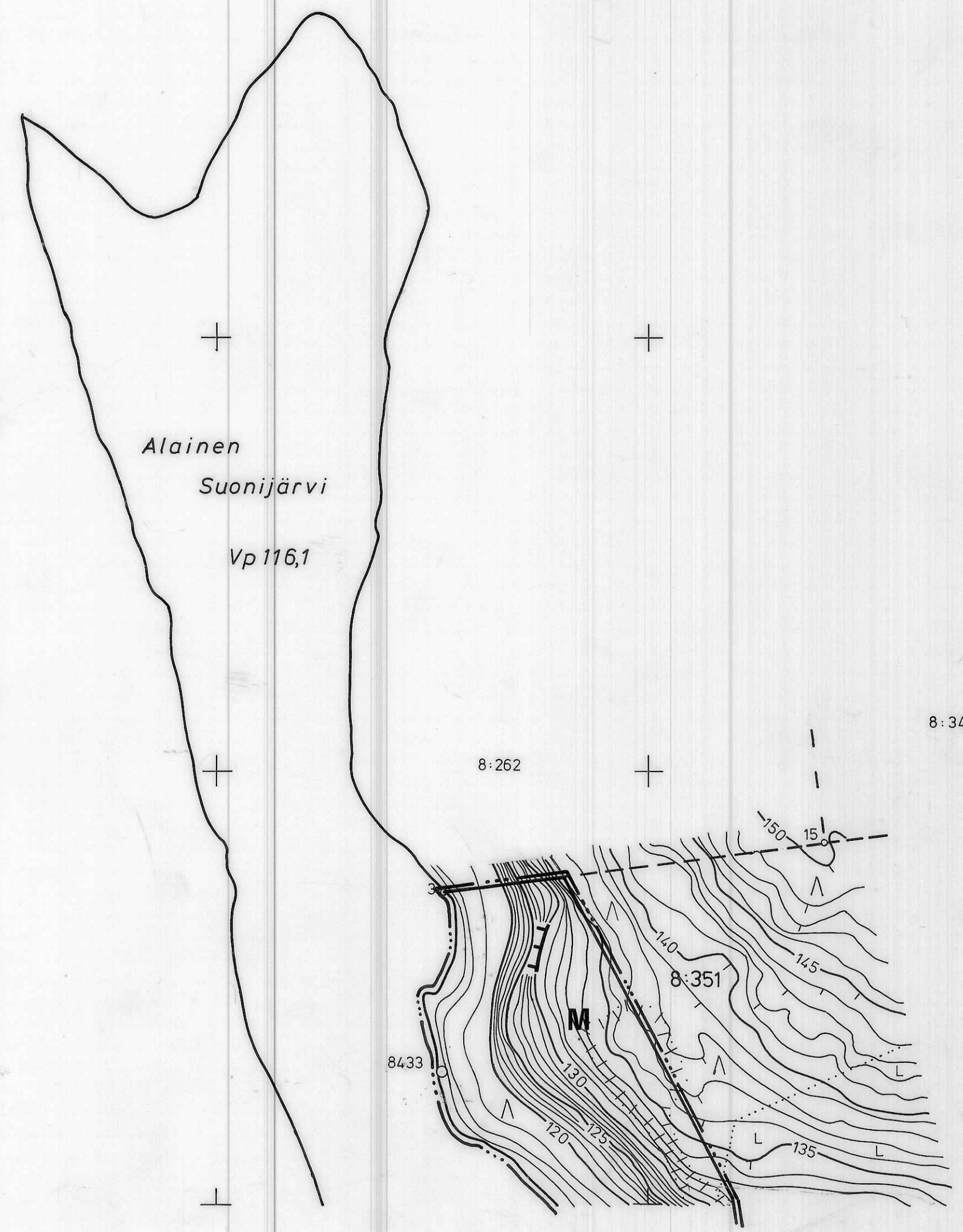
Ilkka Jalkanen
ILKKA JALKANEN
DI SNIL

Vesa Rajaniemi
VESA RAJANIEMI
DI

MAA JA VESI OY
6.4.1988

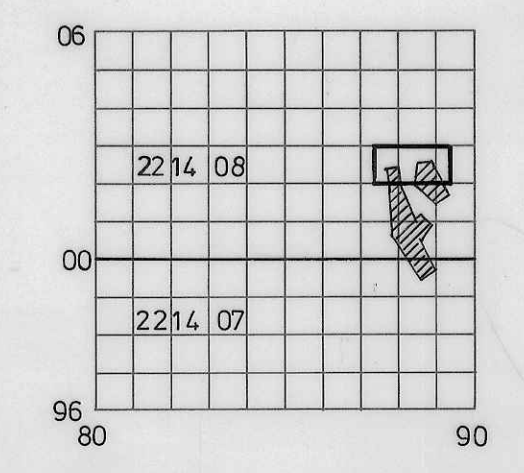
VIRTAIN KAUPUNGINVALTUUSTON HYVÄKSYMISPÄÄTÖS... 13.7.1988
HÄMEEN LÄÄNINHALLITUKSEN VAHVISTUSPÄÄTÖS... 16.10.1990

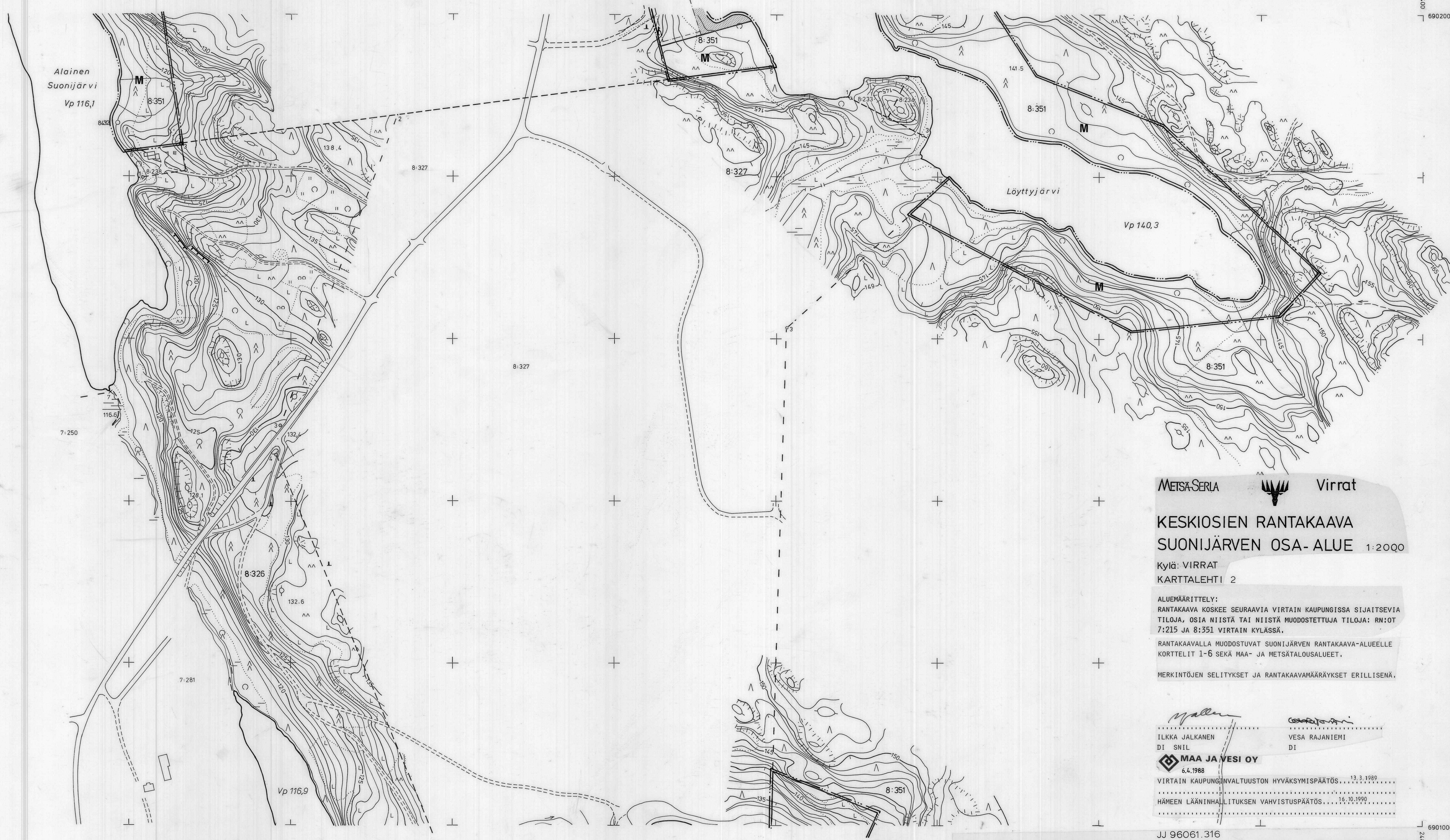
JJ 96061.315



VIRRAT Suonijärvi
No 2214 08 02/86,4

Kaavoituksen pohjakartta 1:2000 Mittausluokka		Kartan laatija MAA JA VESI OY Karttoitusosasto	
Kunta	VIRRAT	Ilmakuvas	29.5.1985 Koordinaattijärjestelmä Lik. kkj
Kylät	VIRRAT	Kartoitus	1985 Korkeusjärjestelmä N60
Tilat	RN:ot 8:351, 8:350	Kartoitusmenetelmä	Alkuperäispiirroksot
Lääni	HÄMEEN	STEREOKARTOITUS	A8
		Kartta hyväksytty	<i>Pentti Saarni</i> 4.6.1987





METSÄSERIA  Virrat

**KESKIOSIEN RANTAKAAVA
SUONIJÄRVEN OSA-ALUE 1:2000**

Kylä: VIRRAT
KARTTALEHTI 2

ALUEMÄÄRITTELY:
RANTAKAAVA KOSKEE SEURAAVIA VIRTAIN KAUPUNGISSA SIJAITSEVIA
TILOJA, OSIA NIISTÄ TAI NIISTÄ MUODOSTETTUA TILOJA: RN:OT
7:215 JA 8:351 VIRTAIN KYLÄSSÄ.

RANTAKAAVALLA MUODOSTUVAT SUONIJÄRVEN RANTAKAAVA-ALUEELLE
KORTTELI 1-6 SEKÄ MAA- JA METSÄTALOUSALUEET.

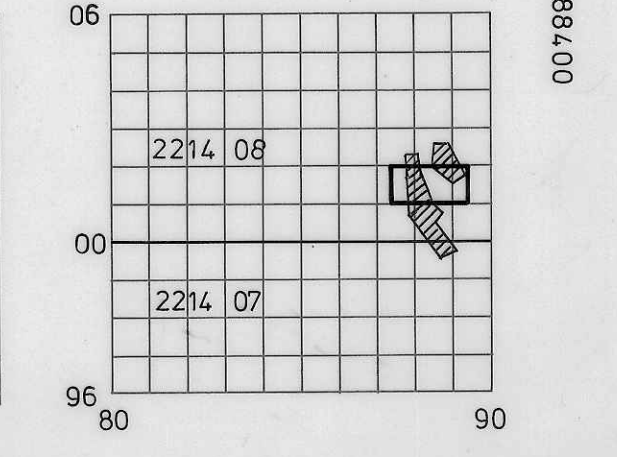
MERKINTÖJEN SELITYKSET JA RANTAKAAVAMÄÄRÄYKSET ERILLISENÄ.

Ilkka Jalkanen
ILKKA JALKANEN VESA RAJANIEMI
DI SWIL DI
MAA JA VESI OY
6.4.1988
VIRTAIN KAUPUNGINVALTUUSTON HYVÄKSYMISPÄÄTÖS... 13.3.1989
HÄMEEN LÄÄNINHALLITUKSEN VAHVISTUSPÄÄTÖS... 16.10.1990

JJ 96061.316

VIRRAT Suonijärvi
No 2214 08 01/86,4

Kaavoituksen pohjakartta Mittausluokka	1:2000	Kartan laatija	MAA JA VESI OY Karttoitusosasto
Kunta	VIRRAT	Ilmakuvaus	29.5.1985 Koordinaattijärjestelmä Lik. k.kj
Kylät	VIRRAT	Karttoitus	1986 Korkeusjärjestelmä N60
Tilat	RN:ot 8:351, 8:326	Karttoitusmenetelmä	STEREOKARTTOITUS A8
Lääni	HÄMEEN	Kartta hyväksytty	4.5.1987 <i>Päivi Saarni</i> KUNN.INS.



KESKIOSIEN RANTAKAAVA
SUONIJÄRVEN OSA-ALUE 1:2000

Kylä: VIRRAT
KARTTALEHTI 3

ALUEMÄÄRITTELY:
RANTAKAAVA KOSKEE SEURAAVIA VIRTAIN KAUPUNGISSA SIJAITSEVIA
TILOJA, OSIA NIISTÄ TAI NIISTÄ MUODOSTETTUIA TILOJA: RN:OT
7:215 JA 8:351 VIRTAIN KYLÄSSÄ.

RANTAKAAVALLA MUODOSTUVAT SUONIJÄRVEN RANTAKAAVA-ALUEELLE
KORTTELIT 1-6 SEKÄ MAA- JA METSÄTALOUSALUEET.

MERKINTÖJEN SELITYKSET JA RANTAKAAVAMÄÄRÄYKSET ERILLISENÄ.

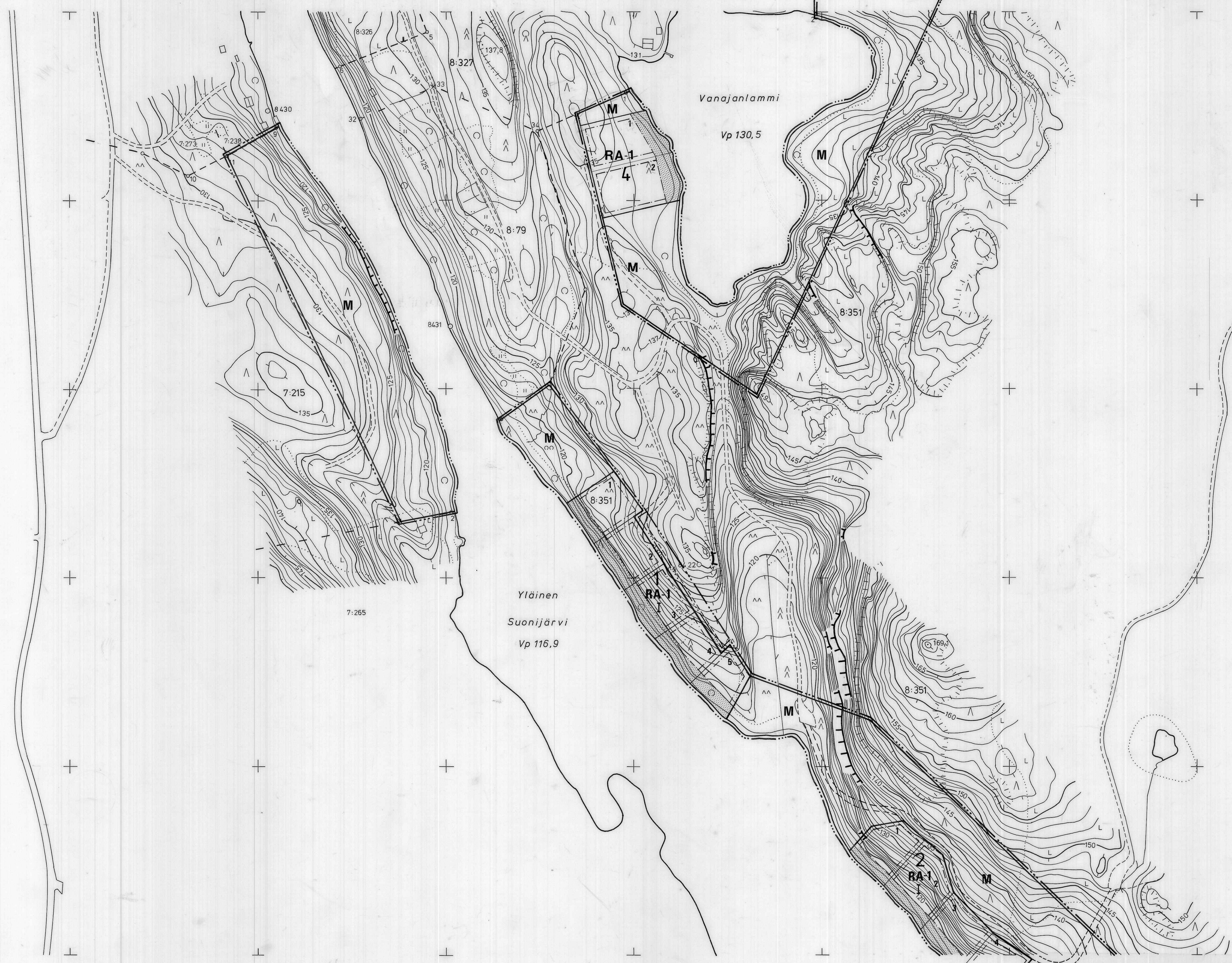
ILKKA JALKANEN VESA RAJANIEMI
DI SNIL DI

MAA JA VESI OY
6.4.1988

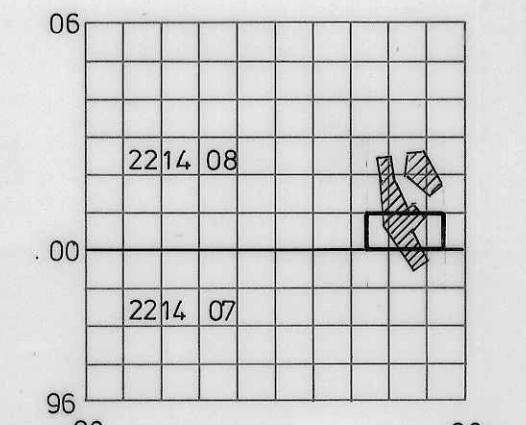
VIRTAIN KAUPUNGINVALTUUSTON HYVÄKSYMISPÄÄTÖS... 13.3.1989

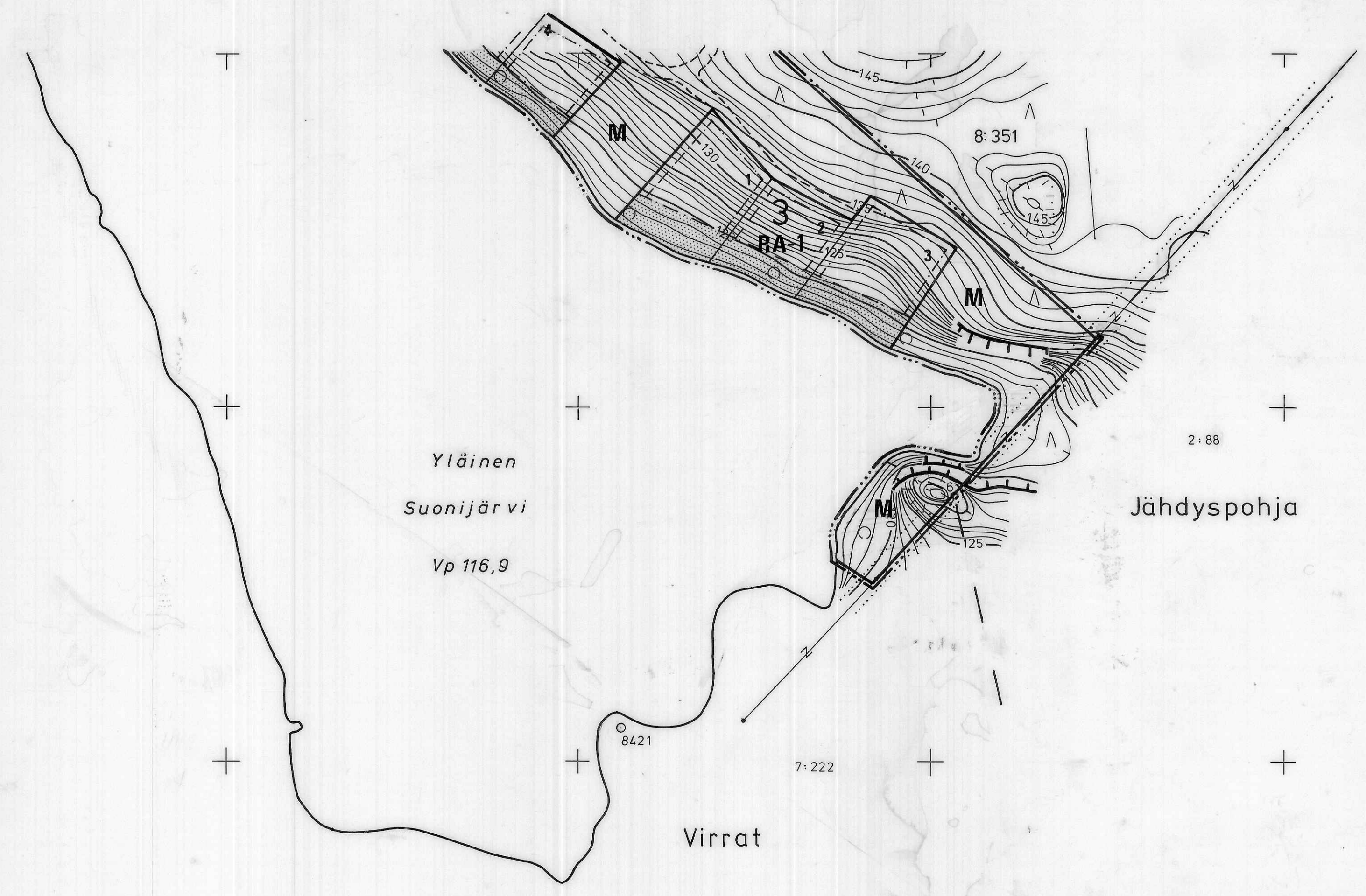
HÄMEEN LÄÄNINHALLITUKSEN VAHVISTUSPÄÄTÖS... 16.10.1990

JJ 96061.317



Kaavoituksen pohjakartta Mittausluokka	1:2000	Kartan laatija	MAA JA VESI OY Kartoitussosasto
Kunta	VIRRAT	Ilmakuvaus	29.5.1985 Koordinaattijärjestelmä Lik. kkj
Kylät	VIRRAT	Kartoitus	1985 Korkeusjärjestelmä N60
Tiilat	RNo 7:215, 8:351, 8:79	Kartoitusmenetelmä	Alkuperäispiirrokset
Lääni	HÄMEEN	STEREOKARTOITUS A8	
		Kartta hyväksytty	4.5.1987





METSÄSERIA  Virrat

**KESKIOSIEN RANTAKAAVA
SUONIJÄRVEN OSA-ALUE 1:2000**

Kylä: VIRRAT
KARTTALEHTI 4

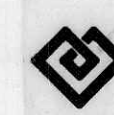
ALUEMÄÄRITTELY:
RANTAKAAVA KOSKEE SEURAAVIA VIRTAIN KAUPUNGISSA SIJAITSEVIA
TILOJA, OSIA NIISTÄ TAI NIISTÄ MUODOSTETTUJA TILOJA: RN:OT
7:215 JA 8:351 VIRTAIN KYLÄSSÄ.

RANTAKAAVALLA MUODOSTUVAT SUONIJÄRVEN RANTAKAAVA-ALUEELLE
KORTTELIT 1-6 SEKÄ MAA- JA METSÄTALOUSALUEET.

MERKINTÖJEN SELITYKSET JA RANTAKAAVAMÄÄRÄYKSET ERILLISENÄ.

Ilkka Jalkanen
ILKKA JALKANEN
DI SNIL

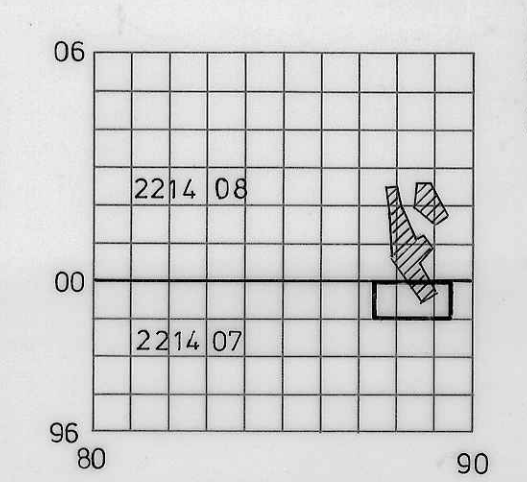
Vesa Rajaniemi
VESA RAJANIEMI
DI

 **MAA JA VESI OY**

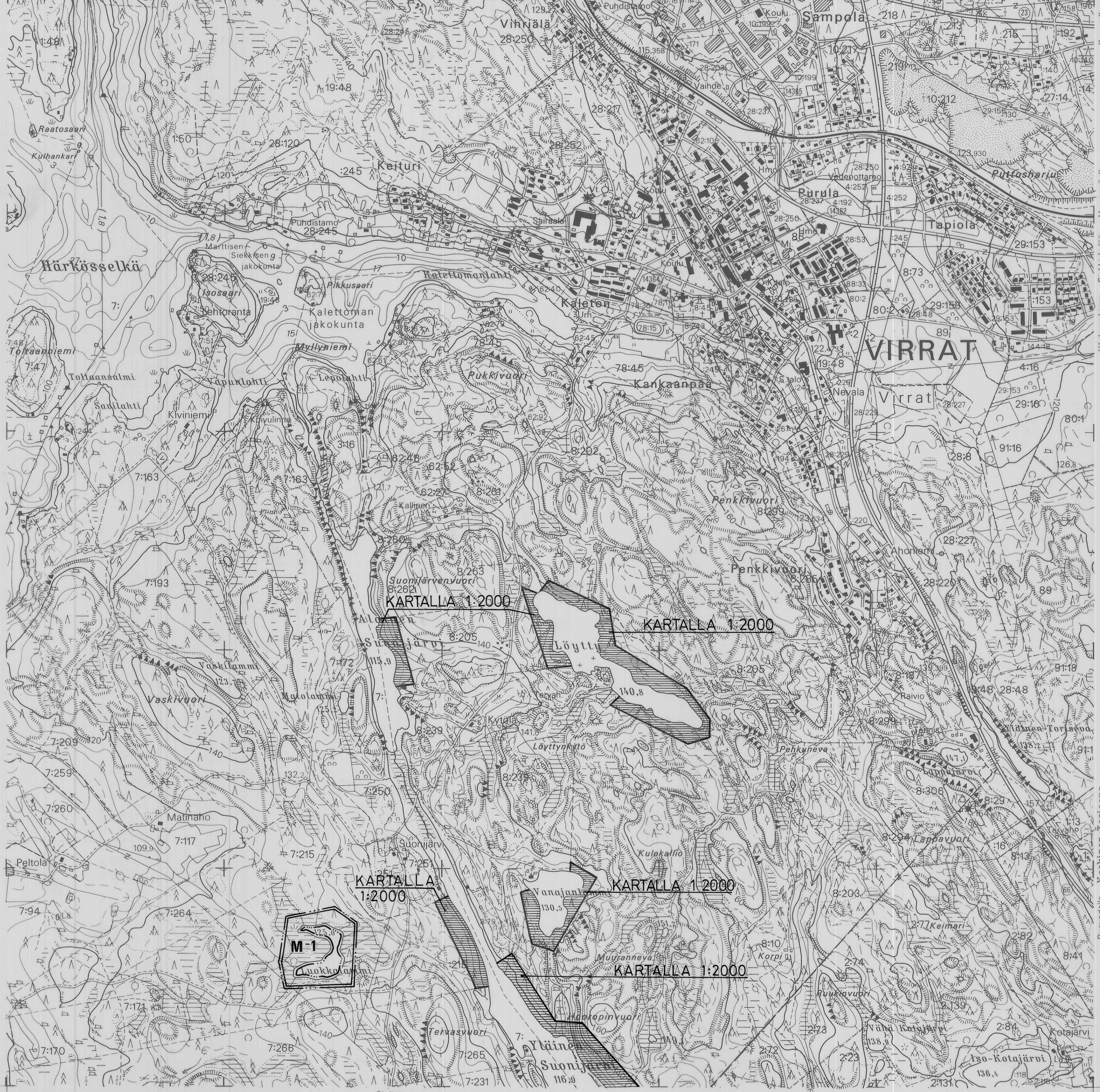
6.4.1988
VIRTAIN KAUPUNGINVALTUUSTON HYVÄKSYMISPÄÄTÖS. 13.3.1989
HÄMEEN LÄÄNINHALLITUKSEN VAHVISTUSPÄÄTÖS. 16.10.1990

JJ 96061.318

Kaavoituksen pohjakartta Mittausluokka	1:2000	Kartan laatija	MAA JA VESI OY Karttoitusosasto
Kunta	VIRRAT	Ilmakuvaus	29.5.1985 Koordinaattijärjestelmä Lik.kkj
Kylät	VIRRAT	Karttoitus	1986 Korkeusjärjestelmä N60
Tilat	RN:o 8:351	Karttoitusmenetelmä	STEREOKARTOITUS A8 Alkuperäispiirrokset
Lääni	HÄMEEN	Kartta hyväksytty	<i>Pentti Seppälä</i> H.5.1987



VIRRAT Suonijärvi
N:o 2214 07 99/86,4



KESKIOSIEN RANTAKAAVA SUONIJÄRVEN OSA-ALUE

Kylä: VIRRAT 1:10000
Karttalehti 5

ALUEMÄÄRITTELY:
RANTAKAAVA KOSKEE SEURAAVIA VIRTAIN KAUPUNGISSA SIJAITSEVIA
TILOJA, OSIA NIISTÄ TAI NIISTÄ MUODOSTETTUA TILOJA: RN:OT
7:215 JA 8:351 (ENT.8:205) VIRTAIN KYLÄSSÄ.

RANTAKAAVALLA MUODOSTUVAT SUONIJÄRVEN RANTAKAAVA-ALUEELLE
MAA- JA METSÄTALOUSALUEET.

MERKINTÖJEN SELITYKSET JA RANTAKAAVAMÄÄRÄYKSET ERILLISENÄ.

Keuruulle
Haapamäelle
Siekkskylään
Jähdyspohjaan
Reskinen-Toriseva
Ruovedelle

2214 08 C 2 214 08 C

Marketta Kaaranen v. 1982.

Yalla *Coltariemini*
ILKKA JALKANEN VESA RAJANIEMI
DI SNIL DI
MAA JA VESI OY JJ 96061.319
6.4.1988

VIRTAIN KAUPUNGINVALTUUSTON HYVÄKSYMISPÄÄTÖS... 13.3.1989
HÄMEEN LÄÄNINHALLITUKSEN VAHVISTUSPÄÄTÖS... 16.10.1990



KARTALLA 1:2000 KARTALLA 1:2000
KARTALLA 1:2000 KARTALLA 1:2000