



SKOGSFÄSTIGHET (FÄSTIGHET)

## Metsäpelto 777-410-6-6

Suomussalmi

OBJEKTNUMMER: 240615205

Prisbegäran

**86 200,00 €**

Yta

**n. 50,42 ha**

Mängden gagnvirke

**2 268 m<sup>3</sup>**

Lämna anbud senast

**10.6.2024 12:00**



Detta objekt förmedlas av

**Juha Valtanen**

0407031397

juha.valtanen@metsatilat.fi

## Suomussalmi, Yli-Näljänkä, Metsäpelto 777-410-6-6, pinta-ala 50,42 ha.

Suomussalmi, Yli-Näljänkä, Metsäpelto 777-410-6-6, pinta-ala 50,42 ha. !

Hyvällä sijainnilla oleva metsäkiinteistö. Tähän on helppo tutustua paikan päällä

## Fastighetens uppgifter

## Metsäpelto 777-410-6-6

Kiinteistön nimi	Metsäpelto 777-410-6-6
Kiinteistötunnus	777-410-6-6
Osoite	Suomussalmi
Kiinteistötyyppi	Metsätila
Kiinteistötyypin tarkennus	Kiinteistö

## MAAPOHJA

Oma	Kyllä
Pinta-ala	n. 50,42 ha
Lisätiedot pinta-alasta	kiinteistörekisteriote.

## KAAVOITUS JA MUUT TIEDOT

Kaava	Ei kaavaa
-------	-----------

## LIITTYMÄT

Tie perille	Kyllä Kivelän yksityistie.
-------------	-------------------------------

## KUSTANNUKSET

Lisätiedot tiehoidosta	Tiekunnalla ei ole ollut vakituisia tiemaksuja tähän saakka.
------------------------	--

## RASITUKSET, RASITTEET JA OIKEUDET

Kiinnitykset/rasitukset	Kiinteistöllä ei ole kiinnityksiä.
Rasitteet	1) Tieoikeus (000-2008-K5644) Kivelän tie Tieoikeus /1 Leveys: 16 m Rekisteröintipvm: 2.2.2008 Voimaantulopvm: 24.10.1980 Arkistoviite: 209-XII-12 Oikeudetut: Yksitystien tiekunnan osakkaat Rasitettu: 777-410-6-6 Metsäpelto 2) Veden ottaminen (000-2015-K9183) Rekisteröintipvm: 17.2.2015 Voimaantulopvm: 7.12.1962 Arkistoviite: 107-10 Oikeudetut: 777-410-6-5 Kotirinne Rasitetut: 777-410-6-6 Metsäpelto

- 3)  
Tieoikeus (000-2015-K9195) / Leveys: 3 m  
Rekisteröintipvm: 17.2.2015  
Voimaantulopvm: 7.12.1962  
Arkistoviite: 107-10  
Oikeutetut: 777-410-6-5 Kotirinne  
Rasitetut: 777-410-6-6 Metsäpelto
- 4)  
Veden ottaminen (000-2015-K9196)  
Rekisteröintipvm: 17.2.2015  
Voimaantulopvm: 7.12.1962  
Arkistoviite: 107-10  
Oikeutetut: 777-410-6-5 Kotirinne  
Rasitetut: 777-410-6-6 Metsäpelto
- 5)  
Tieoikeus (000-2015-K9200) / Leveys: 3 m  
Rekisteröintipvm: 17.2.2015  
Voimaantulopvm: 7.12.1962  
Arkistoviite: 107-10  
Oikeutetut: 777-410-6-5 Kotirinne  
Rasitetut: 777-410-6-6 Metsäpelto

**Osuudet yhteisiin alueisiin ja erityisiin etuuksiin**

- 1)  
Yhteinen vesialue 777-876-8-0 Näljängän vesialueet (useassa kunnassa)  
Osuuden suuruus: 0,070400 / 18,333400
- 2)  
Yhteinen maa-alue 777-878-3-0 Näljängän jakokunta  
Osuuden suuruus: 0,035200 / 8,187500  
Osuudet yhteisiin alueisiin ja erityisiin etuuksiin ovat osa kiinteistöä ja kuuluvat kauppaan

## LISÄTIEDOT

**Muut kaupan kannalta merkittävät tiedot**

Kiinteistön etelä laidalla kulkee kelkkareitti, joka on merkitty kiinteistökarttaan pisteviivalla. kelkkareitti siirtyy rasiitteena uudelle omistajalle.

## AJO-OHJEET

**Ajo-ohjeet**

Suomussalmi, Leväkoskentie ja Kivelän yksityistie.

## YMPÄRISTÖ JA MAAPERÄ

**Metsälain 10 §:n kohteita tiedossa**

Kyllä  
Kuvio 19, Hamppulammen ympärys.

**Metsästysvuokrasopimus**

Kyllä  
Näljängän metsästäjät Ry.

# Information om skogstillgångar: Metsäpelto 777-410-6-6

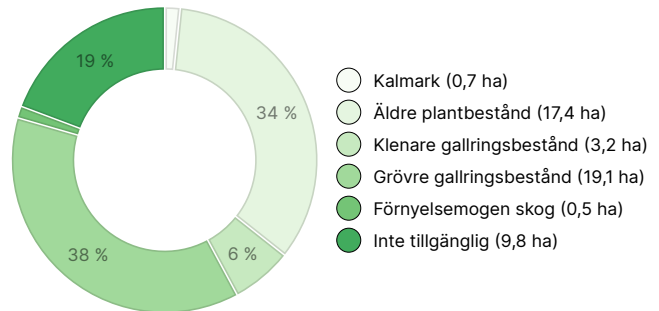
## MÄNGDEN GAGNVIRKE

Huvudsaklig trädart	mängd
Tall (massaved)	1 381 m <sup>3</sup>
Tall (timmer)	292 m <sup>3</sup>
Gran (massaved)	260 m <sup>3</sup>
Gran (timmer)	40 m <sup>3</sup>
Glasbjörk (massaved)	289 m <sup>3</sup>
Annat lövträdsdrag (massaved)	6 m <sup>3</sup>
<b>Totalt</b>	<b>2 268 m<sup>3</sup></b>

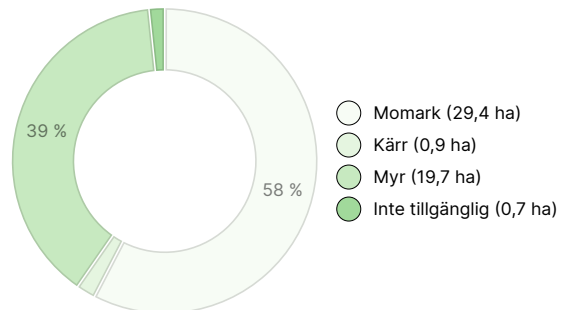
## MÄNGDEN MARKBOTTEN

Markbotten	mängd
Skogsmark	40,9 ha
Tvinmark	5,5 ha
Impediment	3,6 ha
Jordbruksmark	0,4 ha
Vattendrag	0,3 ha
<b>Totalt</b>	<b>50,7 ha</b>

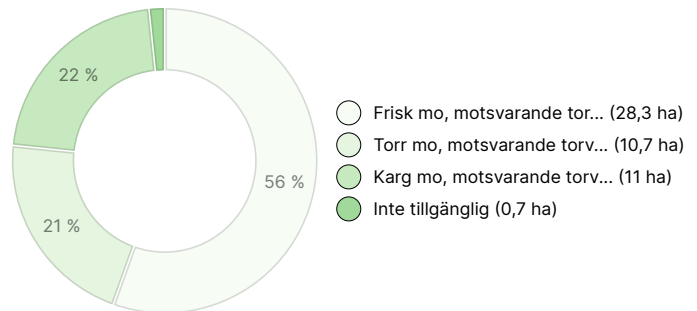
## UTVECKLINGSKLASSFÖRDELNING



## VÄXTPLATSFÖRDELNING



## VÄXTPLATSENS FERTILITETSFÖRDELNING



## Nedladdningsbart material

Material som kan laddas ner finns på adressen <https://www.metsatilat.fi/osta/240615205>

### Metsäpelto 777-410-6-6



Översiktskarta  
Lähestymiskartta.pdf



Skogsvärdering  
METSÄPELTO, metsäärvio.pdf



Ytkronmodeller  
Latvuspintamalli.pdf



Fastighetsregisterutdrag  
Kiinteistörekisteriote\_7774100060006.pdf



Figurkarta  
Kuviokartta.pdf



Flygbild  
Ilmakuva.pdf



Fastighetskarta  
Kiinteistö kartalla\_7774100060006.pdf

## Prisuppgifter

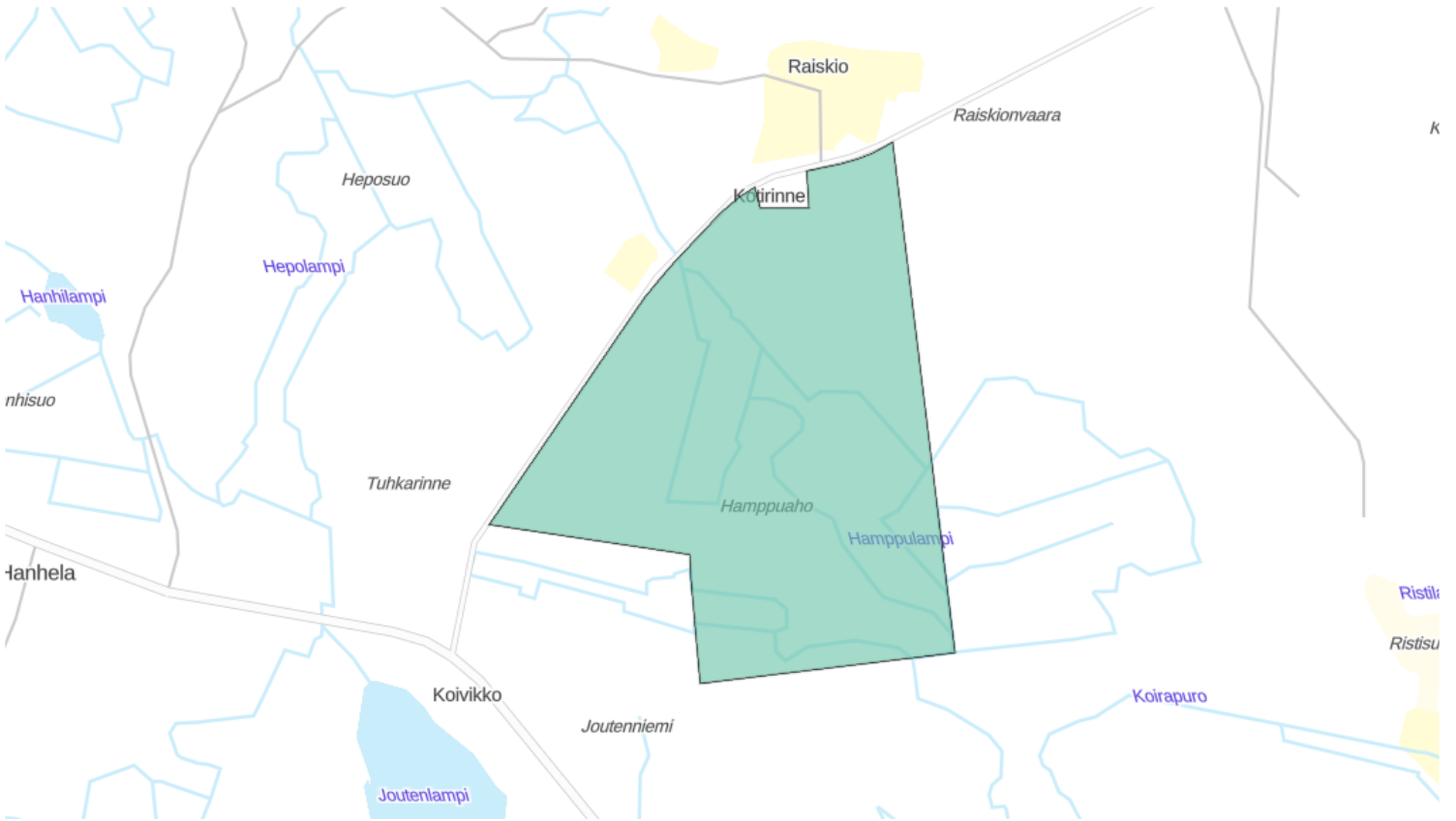
### Objektets pris

Objektets prisbegäran är 86 200 €. Du kan erbjuda mer eller mindre.

### Köparens avgifter

Ostaja maksaa kauppahinnan lisäksi kaupanvahvistajan palkkion 128 euroa, varainsiirtoveron 3% kauppahinnasta, lainhuudon haun 161 euroa ja mahdolliset lohkomiskulut Maanmittauslaitoksen taksojen mukaan. Mahdollisessa sähköisessä kiinteistökaupassa ostaja maksaa Maanmittauslaitoksen sähköisen kiinteistövaihdamman palvelumaksun 221 euroa.

## Karta



## Bilder

### Metsäpelto 777-410-6-6



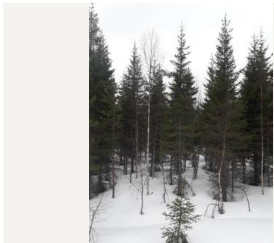
Leväkoskentien ja Kiveläntien risteys



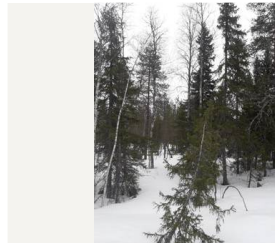
Kuvio 12



Kiveläntie, moottorikelkkareitti ja ympärillä kuvio 12



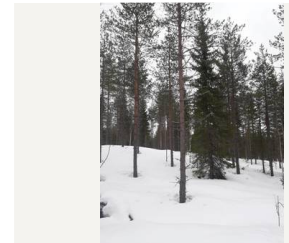
Kuvio 17



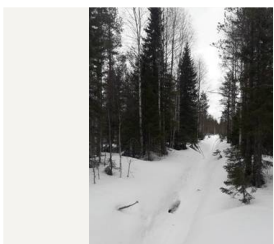
Kuvio 9



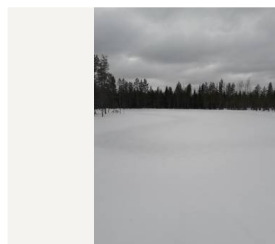
Kuvio 14



Kuvio 18



Kuvio 16



Hampullampi



Kuvio 11



Kuvio 6



Kuvio 4



Kuvio 7



Kiveläntie ja kuvio 5