



SKOGSFÄSTIGHET (FÄSTIGHET)

Niskaniemi 626-402-67-5

Pyhäjärvi

OBJEKTNUMMER: 240614982

Prisbegräns

75 000,00 €

Yta

16,473 ha

Mängden gagnvirke

1 527 m³

Detta objekt förmedlas av

Tarja Manninen

0400807229

tarja.manninen@metsatilat.fi

Harvennettavaa metsää Komujärven länsipuolella ja vanha asuinpaikka kalaisan Komujärven rannalla.

Kahdesta palstasta muodostuva metsätila Komun etelärannan tien pohjoispuolella. Metsäpalstalle menee tie Kaivoksen eteläpuolelta, kääntöpaikka myytävällä tilalla. Rehevät maapohjat, kiireellistä ensiharvennus / nuoren metsän harvennus aluetta, runsaasti energiarankapuuta. Ns. kotipalsta, Niskaniemi, on vanha asuinpaikka Komujärven rannalla. Vesijättömaat on lunastettu. Komujärven veden pintaa on nostettu kunnostushankkeen yhteydessä, ranta on alavaa. Vanha asuinrakennus on hirsirunkoinen, ollut viimeiset vuosikymmenet satunnaisessa kesämökkikäytössä. Rakennus ei nykykuntoisena sovellu asumiskäyttöön vaan se vaatii laajaa peruskunnostusta. Tontilla on Elenian sähköliittymä. Komujärven alueella rakentaminen poikkeamisluvalla, koska siellä ei ole kaavoitusta.

Kohteen myyntihinta on 75 000 euroa / tarjous.

Tarjoukset käsitellään tarjouskohtaisesti. Ensimmäisessä myydään kokonaisuutena, mutta voi tarjota myös palstakohtaisesti.

Fastighetens uppgifter

Niskaniemi	
Kiinteistön nimi	Niskaniemi
Kiinteistötunnus	626-402-67-5
Osoite	Pyhäjärvi
Kiinteistötyyppi	Metsätila
Kiinteistötyypin tarkennus	Kiinteistö
MAAPOHJA	
Oma	Kyllä
Pinta-ala	16,473 ha
Lisätiedot pinta-alasta	Kiinteistörekisterin tieto.
VESIALUE	
Omaa rantaviivaa	Kyllä 500 m, järvi. Komujärven ranta on alavaa, vesijättö on lunastettu. Niemi on käytännössä kokonaan vesijättömaata.
KAAVOITUS JA MUUT TIEDOT	
Kaava	Ei kaavaa
Rakennuspaikkojen määrä, laatu ja rakennusoikeus	Rakentaminen vain poikkeamisluvalla
Rakennusoikeuden lisätietoja antaa	Pyhäjärven kaupungin tekninen johtaja ja rakennustarkastaja
LIITTYMÄT	
Sähköliittymä siirtyy	Kyllä
RASITUKSET, RASITTEET JA OIKEUDET	
Rasitteet	Muu muistutusasia 19.10.2012: Asianumero: 528/19.10.2012/11904. Oikeus Komujärven vedenkorkeiden nostamiseen ja pohjapadon rakentamiseen Komujokeen.
Osuudet yhteisiin alueisiin ja erityisiin etuuksiin	Yhteinen vesialue 626-876-1-1 Pyhäjärven yhteisalueet, Rekisteröintipvm: 21.12.2023 Osuuden suuruus: 0,011245 / 100,000000 Osuudet yhteisiin alueisiin ja erityisiin etuuksiin ovat osa kiinteistöä ja kuuluvat kauppaan.
Muut maksut, rasitteet ja rasisukset	Kiinteistöveron määrä 124,10 euroa. Sähköstä on maksettu perusmaksut Vattenfallille ja Elenialle. Jättemaksun perusmaksu Vestia Oy:lle

LISÄTIEDOT

Muut kaupan kannalta merkittävät tiedot

Rakennusten kunto huono, Komujärven rantapalstalle ei ole tietä perille. Vanha polkutie kulkee Komun etelärannantieltä joki-varresta Myllylän kiinteistön kautta (Komun etelärannantie 116).

AJO-OHJEET

Ajo-ohjeet

Komun Etelärannantieltä (116) vanha polkutie ns. kotipalstalle, metsäpalstalle kulku kaivoksen eteläpuolelta.

YMPÄRISTÖ JA MAAPERÄ

Metsästysvuokrasopimus

Kyllä
Komun-Rannan metsästäjät ry

Byggnader

Niskaniemi

ÖVRIGA BYGGNADER	
Annan byggnad	Vanha asuinrakennus, hirsirunkoinen 1940-luvun lopussa valmistunut n. 50 vuotta tyhjillään ja kylmillään. Vuoteen 2017 saakka ollut satunnaisessa vapaa-ajanasunto käytössä, siten täysin käyttämättömänä. Kohteella on Elenian sähköliittymä. Rakennuksen alakerrassa tupa ja kamari, yläkerran toisessa päädyssä kamari, muutoin avovintti. Tuvassa leivinuuni ja puuhella, kamarissa pönttöuuni. Peltikate laitettu ja savuhormi muurattu uusiksi. Perustukset antaneet osin periksi. Rakennus ei nykykuntoisena sovellu asumiskäyttöön vaan se vaatii laajaa peruskunnostusta.
Lager	Varastokäytössä 1960-luvulla rakennettu vanha navetta.

Information om skogstillgångar: Niskaniemi

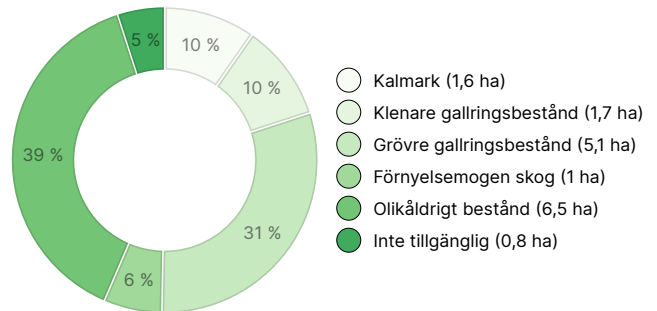
MÄNGDEN GAGNVIRKE

Huvudsaklig trädart	mängd
Tall (massaved)	478 m ³
Tall (timmer)	59 m ³
Gran (massaved)	370 m ³
Gran (timmer)	35 m ³
Glasbjörk (massaved)	482 m ³
Asp (massaved)	101 m ³
Asp (timmer)	2 m ³
Totalt	1 527 m³

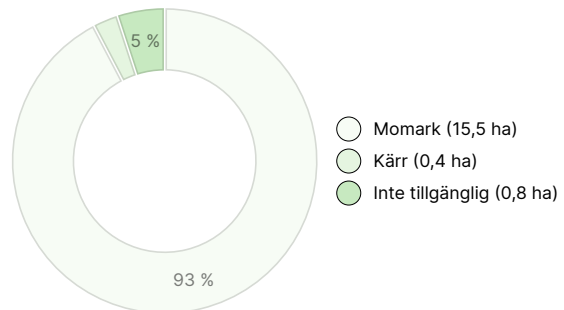
MÄNGDEN MARKBOTTEN

Markbotten	mängd
Skogsmark	15,9 ha
Tomtmark	0,5 ha
Annan mark	0,2 ha
Totalt	16,6 ha

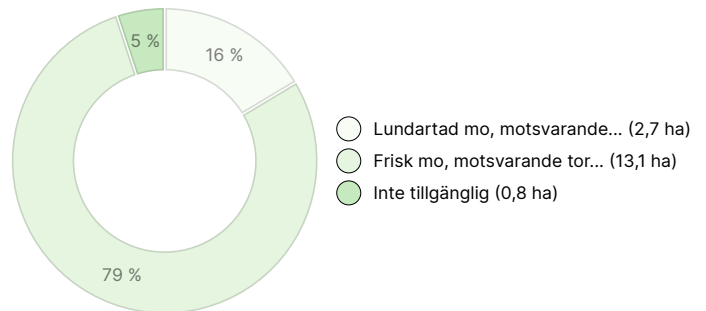
UTVECKLINGSKLASSFÖRDELNING



VÄXTPLATSFÖRDELNING



VÄXTPLATSENS FERTILITETSFÖRDELNING



Nedladdningsbart material

Material som kan laddas ner finns på adressen <https://www.metsatilat.fi/osta/240614982>

Niskaniemi

 [Fastighetsregisterutdrag](#)
626-402-67-5_KO_1711111900894.pdf

 [Skogsvärdering](#)
Arvio Niskaniemi.pdf

 [Flygbild](#)
Ilmakuva metsäpalsta.pdf

 [Uppgifter om figuren](#)
Kuviotiedot Niskaniemi.pdf

 [Fastighetskarta](#)
626-402-67-5_ATKT_1711111910271.pdf

 [Flygbild](#)
Ilmakuva kotipalsta.pdf

 [Figurkarta](#)
Kuviokartta.pdf

Prisuppgifter

Objektets pris

Objektets prisbegäran är 75 000 €. Du kan erbjuda mer eller mindre.

Köparens avgifter

Ostaja maksaa kauppahinnan lisäksi kaupanvahvistajan palkkion 128 euroa, varainsiirtoveron 3% kauppahinnasta, lainhuutomaksun 161 euroa ja mahdolliset lohkomiskulut Maanmittauslaitoksen taksojen mukaan. Mahdollisessa sähköisessä kiinteistökaupassa ostaja maksaa Maanmittauslaitoksen sähköisen kiinteistövaihdannan palvelumaksun 221 euroa.

Karta

Bilder

Niskaniemi



kuvio 6



kotipalstan eteläraja



kotipalstaa kuvio 13



kotipalstaa



niemi



näkymä rannasta Komujärvellä



kotipalstaa



kotipalstaa



talo edestä



talo takaa



pihakaivo



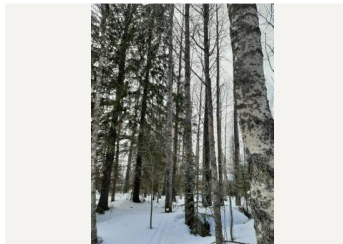
navetta



sauna



sauna



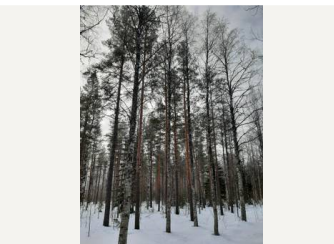
rantametsää



rantametsää



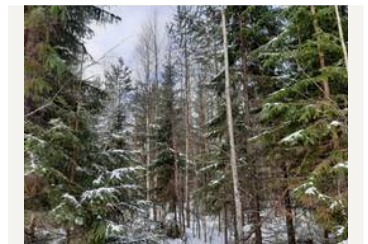
kuvio 11



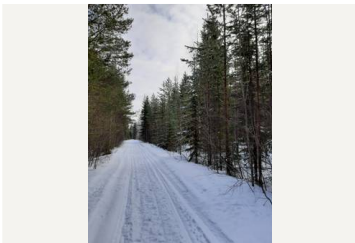
kuvio 10



metsäpalsta kuvio 8



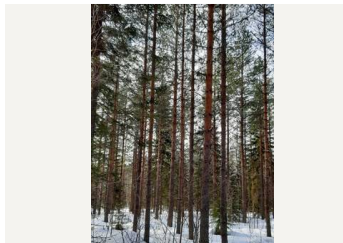
metsäpalsta kuvio 7



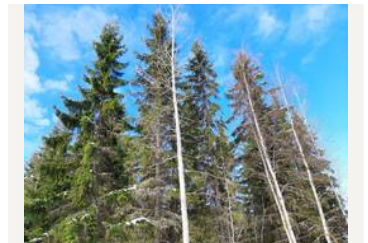
tie metsäpalstan pohjoisrajalla



kuvio 7



kuvio 6



kuvio 9



Navetta kesällä



pihakuusi



Komujärven ranta



talo