



GÅRDSBRUKSENHET (FASTIGHET)

GÅRDSBRUKSENHET (OUTBRUTET OMRÅDE)

Sysimäki, Luomankylä

Kauhajoki

OBJEKTNUMMER: 240515197

Utgångspris

184 000,00 €

Yta

n. 20,95 ha

Mängden gagnvirke

158 m³

Lämna anbud senast

20.5.2024 23:59



Detta objekt förmedlas av

Esa Kuoppala

0400188099

esa.kuoppala@metsatilat.fi

Iso ja salaojitettu peltolohko kahdessa eri palassa Sysimäen molemmin puolin.

Jokela-tila on salaojitettua peltoa molemminpuolen Sysimäkeä. Näiden peltojen pinta-ala on noin 15,3 ha. Jokela-tila on määräala ja lohkomisvaiheessa pelloille tulee tierasite väliin jäävälle metsäpalstalle.

Elomaa tila on kiinteistö ja siinä peltoa on n 4,3 ha. Pellon takan on reilun hehtaarin verran puustoista metsää, mikä kuuluu myytävään kiinteistöön.

Fastighetens uppgifter

| | Elomaa | Jokela |
|-----------------------------------|---------------|---------------|
| Kiinteistön nimi | Elomaa | Jokela |
| Kiinteistötunnus | 232-405-1-186 | 232-405-1-295 |
| Osoite | Kauhajoki | Kauhajoki |
| Kiinteistötyyppi | Maatila | Maatila |
| Kiinteistötyypin tarkennus | Kiinteistö | Määräala |
| MAAPOHJA | | |
| Oma | Kyllä | - |
| Pinta-ala | 5,65 ha | n. 15,3 ha |
| KAAVOITUS JA MUUT TIEDOT | | |
| Kaava | Ei kaavaa | Ei kaavaa |
| LIITTYMÄT | | |
| Tie perille | Kyllä | Kyllä |

Information om skogstillgångar: Totalt för objektet

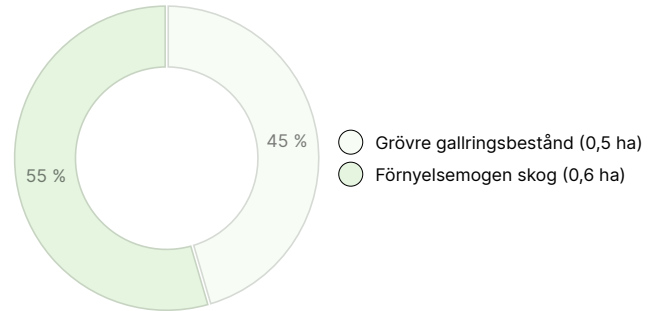
MÄNGDEN GAGNVIRKE

| Huvudsaklig trädart | mängd |
|---------------------|--------------------------|
| Tall (massaved) | 5 m ³ |
| Tall (timmer) | 11 m ³ |
| Gran (massaved) | 58 m ³ |
| Gran (timmer) | 84 m ³ |
| Totalt | 158 m³ |

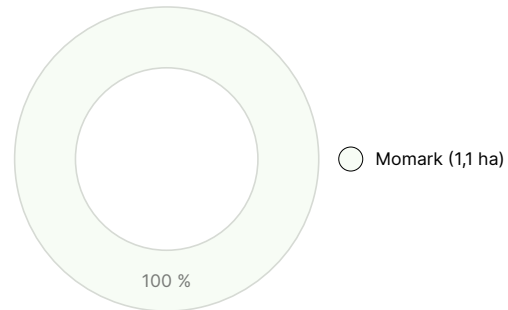
MÄNGDEN MARKBOTTEN

| Markbotten | mängd |
|---------------|---------------|
| Skogsmark | 1,1 ha |
| Totalt | 1,1 ha |

UTVECKLINGSKLASSFÖRDELNING



VÄXTPLATSFÖRDELNING



VÄXTPLATSENS FERTILITETSFÖRDELNING



Information om skogstillgångar: Elomaa

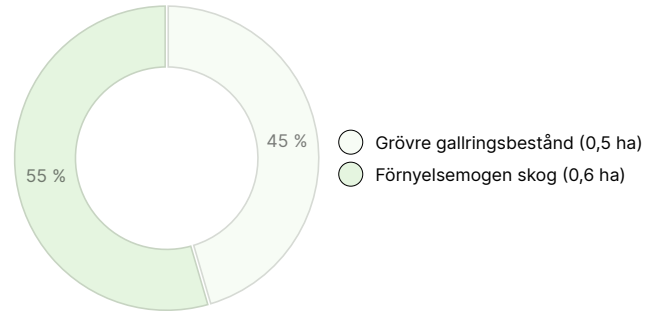
MÄNGDEN GAGNVIRKE

| Huvudsaklig trädart | mängd |
|---------------------|--------------------------|
| Tall (massaved) | 5 m ³ |
| Tall (timmer) | 11 m ³ |
| Gran (massaved) | 58 m ³ |
| Gran (timmer) | 84 m ³ |
| Totalt | 158 m³ |

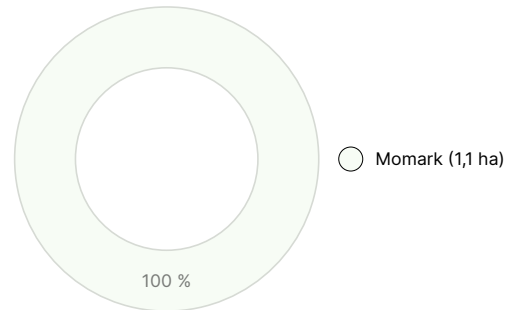
MÄNGDEN MARKBOTTEN

| Markbotten | mängd |
|---------------|---------------|
| Skogsmark | 1,1 ha |
| Totalt | 1,1 ha |

UTVECKLINGSKLASSFÖRDELNING



VÄXTPLATSFÖRDELNING



VÄXTPLATSENS FERTILITETSFÖRDELNING



Nedladdningsbart material

Material som kan laddas ner finns på adressen <https://www.metsatilat.fi/osta/240515197>

Elomaa

 Skogsvärdering
Tila-arvio.pdf

Prisuppgifter

Objektets pris

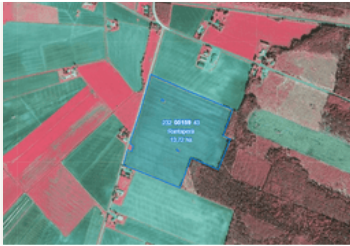
Objektets utgångspris är 184 000 € men du kan också erbjuda mer.

Köparens avgifter

Ostaja maksaa kauppahinnan lisäksi kaupanvahvistajan palkkion 128 euroa, varainsiirtoveron 3% kauppahinnasta, lainhuudon haun 161 euroa ja mahdolliset lohkomiskulut Maanmittauslaitoksen taksojen mukaan. Mahdollisessa sähköisessä kiinteistökaupassa ostaja maksaa Maanmittauslaitoksen sähköisen kiinteistövaihdannan palvelumaksun 221 euroa.

Bilder

Elomaa



Kuvio 2

Kuvio 3