



Detta objekt förmedlas av

Jukka Heiskanen

0504775522

jukka.heiskanen@metsatilat.fi

SKOGSFÄSTIGHET (FÄSTIGHET)

JÄRVIMETSÄ 790-477-3-25

Sastamala

OBJEKTNUMMER: 240514946

Utgångspris

133 400,00 €

Yta

17 ha

Mängden gagnvirke

3 499 m³

Lämna anbud senast

9.5.2024 23:59

Runsaspuustoinen ja hyvin hoidettu metsätila Sastamalan Kotajärvenmaassa lähellä Miekkajärveä.

Tilan metsät ovat pääosin hyvin hoidettu varttuneita mäntyvaltaisi kasvatusmetsiä. Tilalla on mahdollista tehdä harvennushakkuita ja myös heiman uudistushakkuita lähitulevaisuudessa.

Tilan puusto on hyvässä arvokasvuvaiheessa ja siten hyvä sijoitusmetsä. Lisäksi kuviota numero 3 (n. 4,8 ha) kasvatuslannoitettu vuonna 2018 ja lannoituksen kasvuvaikutus jatkuu vieläkin.

Tilan hakkuut on toteutettu vuosien saatossa osin Miekkajärventien ja osin Rintakoskientien kautta. Tilalla on virallinen tieoikeus vain Miekkajärventien suuntaan.

HUOM! Alueellinen yksityistietoimitus sai lainvoiman 26.4.2024 ja myös JÄRVIMETSÄ tilaa koskevat tieoikeudet päivitettiin kiinteistörekisteriotteeseen ja karttatulosteeseen. Päivitetyt vesiot näistä on nyt liitetiedostoissa.

Naapurikiinteistöllä Miekkajärven rannassa on Sastamalan kaupungin omistama laavu, nuotiopaikka, WC ja uimapaikka, joka lisää tilan virkistysarvoa.

Kannattaa tutustua kohteeseen myös paikan päällä!

Tilan rajat sekä tieura Miekkajärventieltä on merkitty oranssilla Metsätilat.fi-nauhalla suuntaa-antavasti. Kaikkia pyykkejä ei ole välttämättä havaittavissa.

Lähtöhinta 133 400 €.

Kohde myydään tarjousten perusteella. Kirjalliset (myös sähköposti) tarjoukset välittäjälle viimeistään 09.05.2024. Huomaa "Tee tarjous" painike, josta saat helposti lähetettyä tarjouksen välittäjälle. Myyjä pidättää oikeuden hyväksyä tai hylätä tehdyt tarjoukset.

Fastighetens uppgifter

JÄRVIMETSÄ

Kiinteistön nimi	JÄRVIMETSÄ
Kiinteistötunnus	790-477-3-25
Osoite	Sastamala
Kiinteistötyyppi	Metsätila
Kiinteistötyypin tarkennus	Kiinteistö

MAAPOHJA

Oma	Kyllä
Pinta-ala	17 ha
Lisätiedot pinta-alasta	Lähde: Kiinteistörekisteri

KAAVOITUS JA MUUT TIEDOT

Kaava	Ei kaavaa
Maakuntakaava	Kyllä
Kaavan kuvaus	<p>PIRKANMAAN MAAKUNTAKAAVA 2040</p> <p>KAAVAMERKINTÄ (koko tilan alueella)</p> <p>Maa- ja metsätalousvaltainen alue, joka on ekosysteemipalvelujen kannalta merkittävä (Hormio-Kotajärvenmaan alue).</p> <p>Merkinnällä osoitetaan maakunnallisesti merkittävät laajat yhtenäiset luonnon ydinalueet tai luonnon- ja kulttuuriympäristöjen kokonaisuudet, joilla on tarvetta retkeilyyn ja ulkoilun järjestämiseen. Alueet ovat osa maakunnan ekologista verkostoa, ja ne tukevat luonnonympäristöjen kytkeytyvyyttä, säilymistä ja virkistyskäyttöä.</p> <p>Merkintä ei rajoita alueen maa- ja metsätalouskäyttöä tai käyttöä vakituiseen tai loma-asumiseen.</p> <p>Suunnittelumääräys: Alueen yksityiskohtaisemmassa suunnittelussa on kiinnitettävä huomiota maa- ja metsätalouden toimintaedellytysten turvaamiseen sekä ulkoilumahdollisuuksia parantavien polku- ja reittiverkostojen ja näihin liittyvien palvelujen järjestämiseen.</p> <p>Alueen suunnittelussa ja toteutuksessa tulee ottaa huomioon luonnon monimuotoisuuden ja muiden luontoarvojen säilyminen sekä välttää luonnonympäristöjen pirstoutumista.</p>
Web-osoite kaavaan	https://kartta.pirkanmaa.fi/#

KUSTANNUKSET

Lisätiedot tiehoidosta

Tila on osakkaana Miekkajärventien tiekunnassa.

Tilaan kohdistuva tiemaksu Miekkajärventiestä v. 2024 on ollut <https://www.metsatilat.fi/osta/240514946>

61,40 €.

Tila on osakkaana myös Rintakosken yksityistiessä. Tiemaksu selvitetään.

RASITUKSET, RASITTEET JA OIKEUDET

Kiinnitykset/rasitukset

Ei ole.

Rasitteet

1)
Tieoikeus
Rekisteröintipvm: 21.4.1971
Oikeutettu: 790-477-3-25 JÄRVIMETSÄ
Rasitetut: 912-494-3-26 (X) MIEKKAJÄRVI

2)
Tieoikeus (000-2007-K37129)
Rekisteröintipvm: 5.2.2008

Oikeutetut: 790-477-5-17 HIEPPALA

Rasitetut: 790-462-1-40 PERÄ-POHJALA, 790-477-2-88 Vi-
hattulanmaa, 790-477-3-25 JÄRVIMETSÄ

Osuudet yhteisiin alueisiin ja erityisiin etuuksiin

Tilalla ei ole osuuksia yhteisiin alueisiin ja erityisiin etuuksiin

LISÄTIEDOT

Muut kaupan kannalta merkittävät tiedot

Tilalle ei ole autolla ajokelposta tietä. Hakkuut ja puiden ajo on vuosien saatossa toteutettu sekä Miekkajärventien että Rintakoskentien suuntaan.

Kulkeminen Rintakoskentien suuntaan on tapahtunut maanomistajan, Sastamalan kaupungin, luvalla ilman virallista tieoikeutta.

Tilalle johtaa Miekkajärventieltä huonokuntoinen ajoura ja virallinen kiinteistörekisteriotteen tieoikeus viittaa tähän tieuraan.

Kiinteistörekisteriotteeseen on merkitty seuraava tieoikeus vuodelta 1971:

1)
Tieoikeus
Rekisteröintipvm: 21.4.1971
Arkistoviite: 40:87(TYRVÄÄ)
Oikeutettu: 790-477-3-25 JÄRVIMETSÄ
Rasitetut: 912-494-3-26 (X) MIEKKAJÄRVI

Yllä mainittua tieoikeutta ollaan juuri nyt tarkentamassa leveyden ja reitin osalta alueellisella yksityistietoimituksella. Katso liite.

Kun toimitus on valmis ja siitä ei valiteta, päivitetty tieoikeus

tulee luultavasti näkymään myös JÄRVIMETSÄ tilan kartassa ja kiinteistörekisteriotteessa.

<https://www.maanmittauslaitos.fi/TN2023-723964>

Katso erillinen liiteKyllä

AJO-OHJEET

Ajo-ohjeet

Lähin google maps osoite: Miekkejärventie 508, 38460 Sastamala. Tästä n. 500 metriä kävelemällä tilalle ajouraa pitkin.

YMPÄRISTÖ JA MAAPERÄ

Metsästysvuokrasopimus

Kyllä
Myllymaan erämiehet

Information om skogstillgångar: JÄRVIMETSÄ

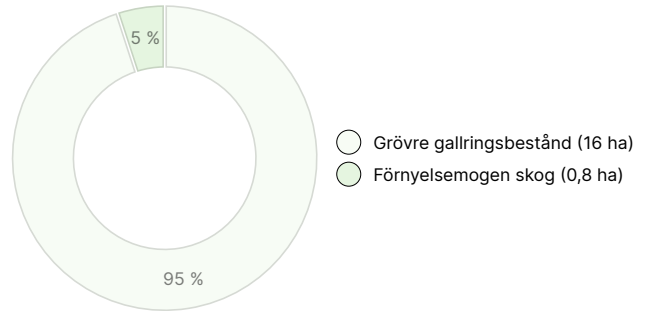
MÄNGDEN GAGNVIRKE

Huvudsaklig trädart	mängd
Tall (massaved)	1 256 m ³
Tall (timmer)	972 m ³
Gran (massaved)	486 m ³
Gran (timmer)	313 m ³
Glasbjörk (massaved)	291 m ³
Glasbjörk (timmer)	27 m ³
Lövträd (massaved)	146 m ³
Lövträd (timmer)	8 m ³
Totalt	3 499 m³

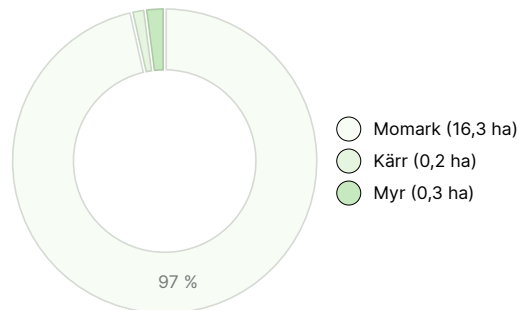
MÄNGDEN MARKBOTTEN

Markbotten	mängd
Skogsmark	16,8 ha
Totalt	16,8 ha

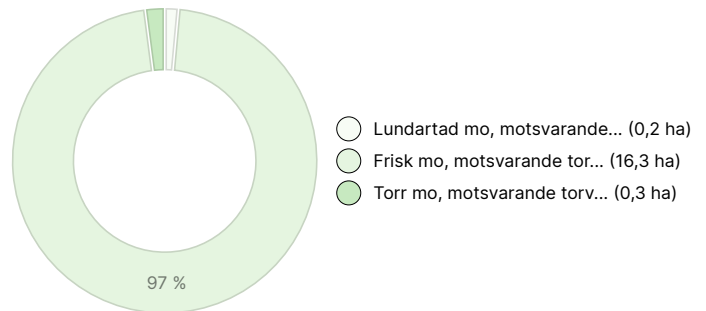
UTVECKLINGSKLASSFÖRDELNING



VÄXTPLATSFÖRDELNING



VÄXTPLATSENS FERTILITETSFÖRDELNING



Nedladdningsbart material

Material som kan laddas ner finns på adressen <https://www.metsatilat.fi/osta/240514946>

JÄRVIMETSÄ

Skogsvärdering
Metsäarvio JÄRVIMETSÄ ver2.pdf

Plankarta
Maakuntakaava kartta.JPG

Fastighetsregisterutdrag
kiinteistorekisteriote-1714395910645.pdf

Flygbild
ik.pdf

Karta över vägrätt
MML_Toimituskartta 2023-723964_sivu 17 ja käyttöoikeusyksiköt.pdf

Fastighetskarta
KT_uusin.pdf

Prisuppgifter

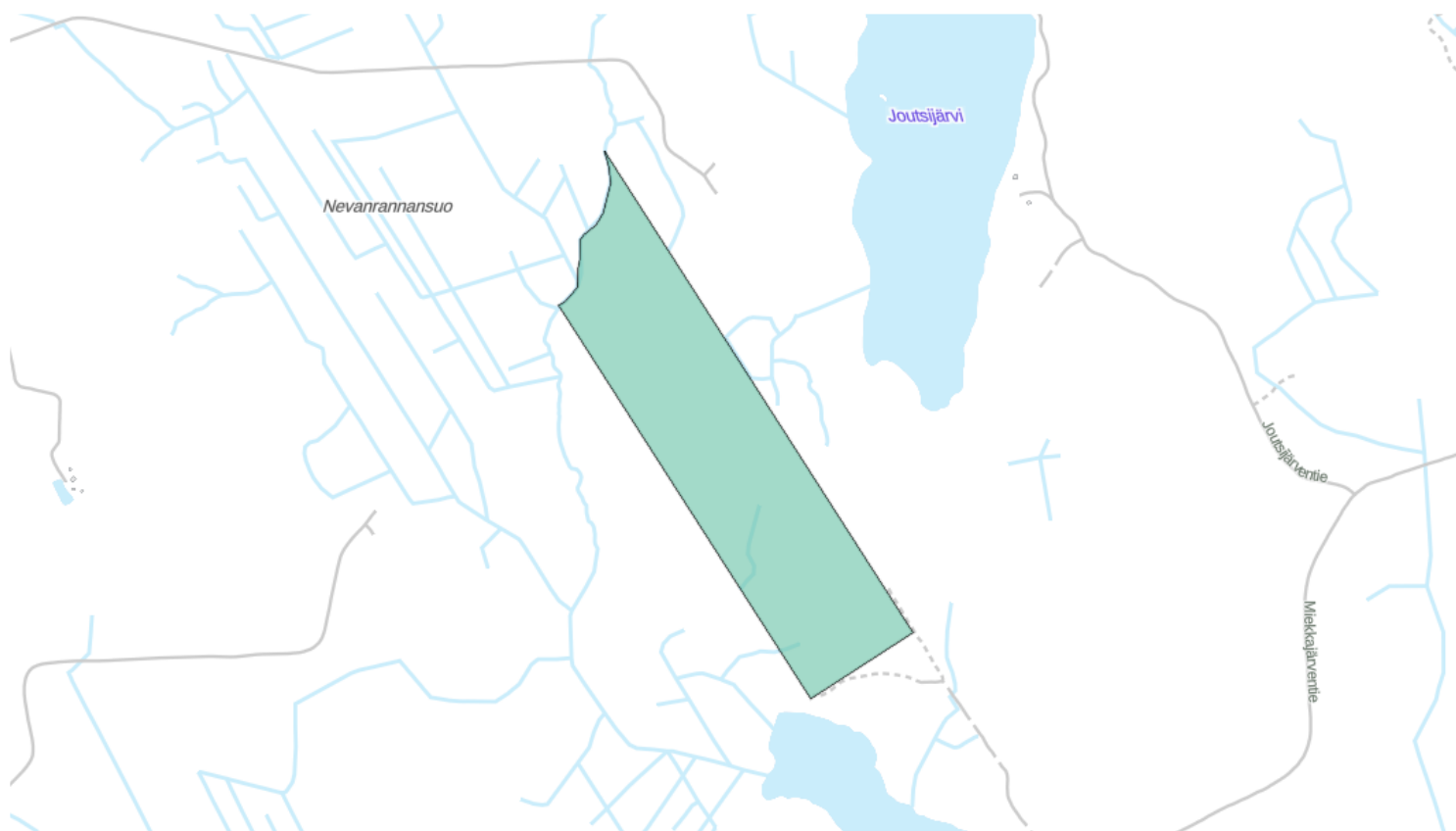
Objektets pris

Objektets utgångspris är 133 400 € men du kan också erbjuda mer.

Köparens avgifter

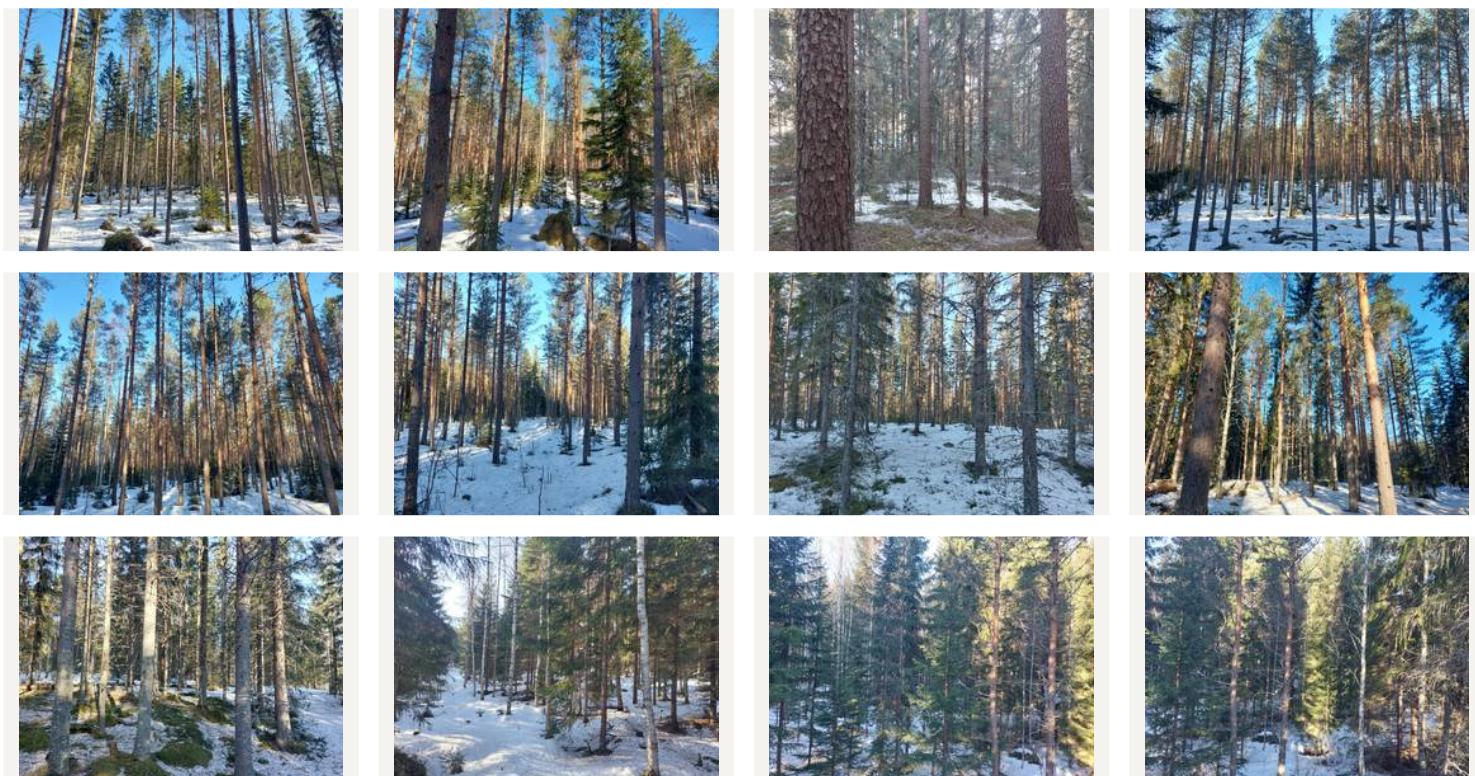
Ostaja maksaa kauppahinnan lisäksi kaupanvahvistajan palkkion 128 euroa, varainsiirtoveron 3% kauppahinnasta, lainhuudon haun 161 euroa. Mahdollisessa sähköisessä kiinteistökaupassa ostaja maksaa Maanmittauslaitoksen sähköisen kiinteistövaihdannan palvelumaksun 221 euroa.

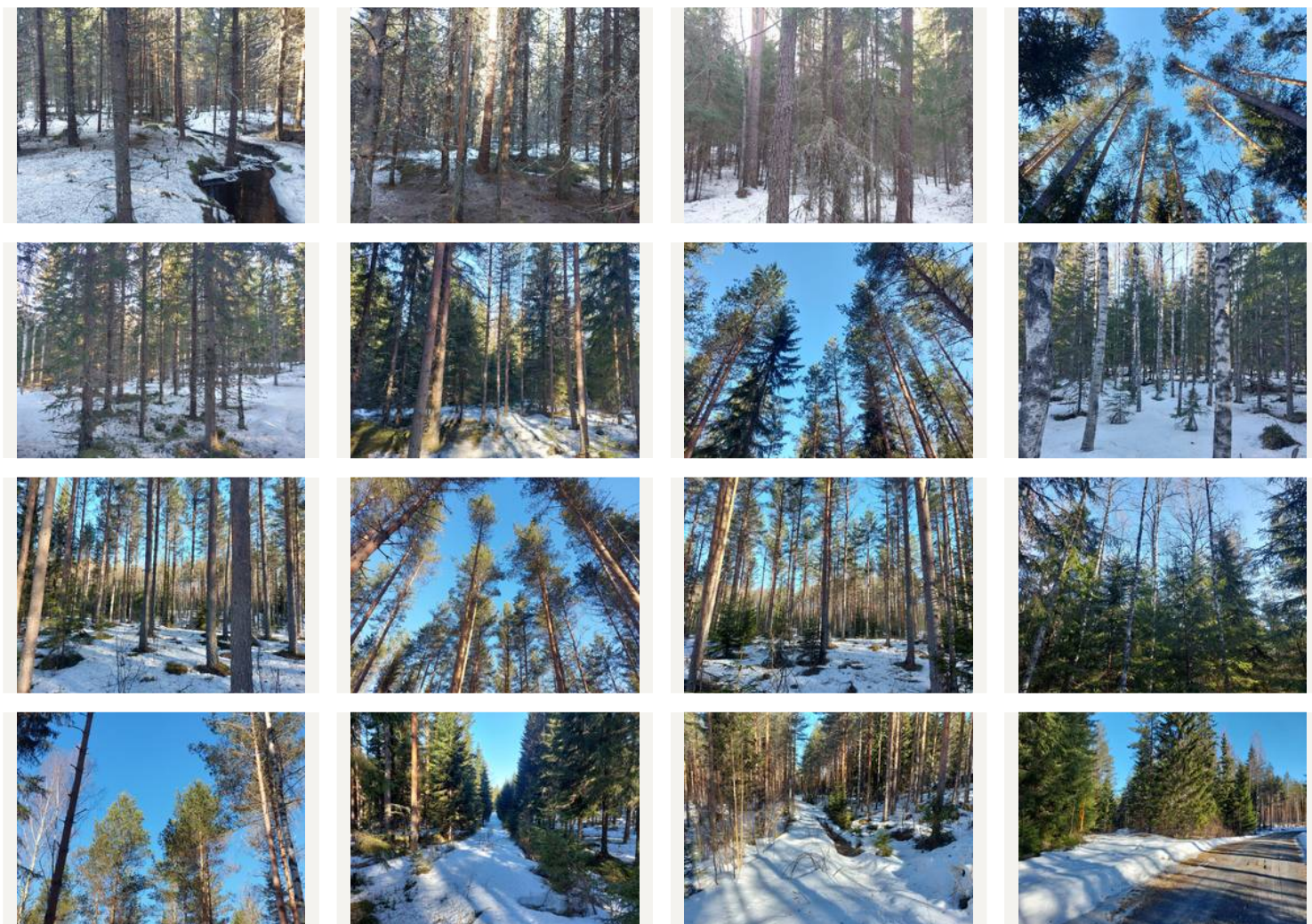
Karta



Bilder

JÄRVIMETSÄ





Tieura tilalle Miekkajärventieltä

Tieura tilalle Miekkajärventieltä

Liittymä Miekkajärventieltä