



SKOGSFÄSTIGHET (FÄSTIGHET)

Rinteelä I 740-533-1-63

Savonlinna

OBJEKTNUMMER: 240215107

Prisbegäran

39 000,00 €

Yta

4,129 ha

Mängden gagnvirke

102 m³

Lämna anbud senast

24.5.2024 15:00

Detta objekt förmedlas av

Aki Parkkinen

+358 40 553 3981

aki.parkkinen@metsatilat.fi

Pieni metsäkiinteistö vapaa-ajan rakennuspaikkoineen Savonlinnan Pohjoiskylässä.

Kohteena metsäkiinteistö sisältäen kaksi erillään sijaitsevaa palstaa Savonlinnan Pohjoiskylässä.

Kiinteistön Rinteelä I 740-533-1-63 Seppäjärven rannalla sijaitsevalla palstalla on yksi lohkomaton Haukiveden-Haapaveden osayleiskaavaan merkitty loma-asunnon rakennuspaikka. Rakennuspaikka avautuu pohjoisen / koillisen ilmansuuntaan tarjoten matalan ja lapsiystävällisen rannan.

Savonlinnan lentokenttä sijaitsee noin 4 kilometrin päässä Seppäjärven rantapalstalta. Kohteelta noin 20 minomatka Savonlinnan keskustan palveluihin.

Kohde sopii myös pieneksi puuhapalstaksi omatoimiselle metsänomistajalle. Metsät koostuvat mäntyvaltaisista taimikoista sekä varttuneesta kuusivaltaisesta kasvatusmetsästä. Osalla kuvioita taimikonhoito- ja harvennustarpeita. Kiinteistöllä ainespuuta yhteensä reilu 100 m³.

Kohteen näytöt sovittavissa tarpeen mukaan välittäjän kanssa erikseen!

Tarjoukset 24.05.2024 klo 15.00 mennessä välittäjälle: a) tämän sivuston tarjouslinkin kautta, b) sähköpostitse: aki.parkkinen (at) metsatilat.fi

Tarjouksen tekijänä tutustu sivuston alalaidassa oleviin ostajan ohjeisiin ja tarjousmenettelyn sääntöihin. Tarjoukset käydään läpi määräajan päättymisen jälkeen. Myyjällä on oikeus hyväksyä tai hylätä mikä tahansa tarjous.

Fastighetens uppgifter

RINTEELÄ I

Kiinteistön nimi	RINTEELÄ I
Kiinteistötunnus	740-533-1-63
Osoite	Savonlinna
Kiinteistötyyppi	Metsätila
Kiinteistötyypin tarkennus	Kiinteistö

MAAPOHJA

Oma	Kyllä
Pinta-ala	4,129 ha
Lisätiedot pinta-alasta	Kiinteistörekisteriote 11.4.2024

VESIALUE

Omaa rantaviivaa	Kyllä noin 200 m, järvi. Seppäjärvi (sisäjärvi). Ranta avautuu pohjoisen / koillisen ilmansuuntaan. Rantaviiva on kaavaan merkityn lomarakennuspaikan kohdalta hienojakoista ja matalaa hiekkarantaa.
Vesijättö	Ei tiedossa olevaa vesijättöä kiinteistön rantaviivan alueella eikä sitä ole havaittavissa ilmakuvassa. Kiinteistörekisteriotteella ei merkintöjä aiemmista vesijätön lunastuksista kiinteistön osalta.

KAAVOITUS JA MUUT TIEDOT

Yleiskaava	Kyllä
Kaavan kuvaus	Haukiveden-Haapaveden osayleiskaava (hyväksytty 1.12.2001). Kiinteistön Rinteelä I 740-533-1-63 alueella yleiskaavan merkinnät yksi uusi RA (loma-asuntoalue) ja M (maa- ja metsätalousvaltainen alue).
Maakuntakaava	Kyllä
Kaavan kuvaus	Etelä-Savon maakuntakaava 2010. Osalla kiinteistön Rinteelä I 740-533-1-63 aluetta merkintä pv (pohjavesialue) ja ge (arvokas geologinen muodostuma).
Muut lisätiedot kaavoitukseen liittyen	Naapurikiinteistöllä Hiekkala 740-533-1-75 yleiskaavan merkintä EO (maa-ainesten ottoalue).
Rakennuspaikkojen määrä, laatu ja rakennusoikeus	Seppäjärven rannalla sijaitsevalla palstalla on yksi rakentamaton loma-asunnon rakennuspaikka (RA). Kullekin rakennuspaikalle saa rakentaa yhden, yksikerroksisen loma-asunnon ja käyttötarkoitukseen liittyviä talousrakennuksia. Yhden rakennuspaikan rakennusten yhteenlaskettu kerrosala saa olla enintään 200 m ² .

Rakennusoikeuden lisätietoja antaa

Savonlinnan kaupunki, rakennusvalvonta:
ta: <https://www.savonlinna.fi/asukas/rakentaminen/rakennusvalvonta/yhteystiedot-3/>

KUSTANNUKSET

Tiemaksu	Noin 105,23 €/vuosi
Lisätiedot tiehoidosta	Huutoharjun tiehoitokunta: 72,23 € / vuosi. Vestilän yksityistie: 76 yksikköä. Tiemaksun osuus noin 33,00 € / vuosi.

RASITUKSET, RASITTEET JA OIKEUDET

Kiinnitykset/rasitukset	Kohde myydään rasituksista vapaana.
Rasitteet	1) Tieoikeus (000-2006-K8705) Vestilän yksityistie Tieoikeus /2 Leveys: 8 m Oikeutetut: Yksityistien tiekunnan osakkaat Rasitettu: 740-533-1-63 RINTEELÄ I 2) Tieoikeus (000-2021-K2999) / Leveys: 5 m Oikeutetut: 740-533-1-63 RINTEELÄ I Rasitetut: 740-533-1-75 Hiekkala
Osuudet yhteisiin alueisiin ja erityisiin etuuksiin	Osuudet yhteisiin alueisiin ja erityisiin etuuksiin ovat osa kiinteistöä ja kuuluvat kauppaan: Yhteinen maa-alue 46-878-1-0 Myllypalsta Osuuden suuruus: 0,002310 / 1,125000 Yhteinen vesialue 740-876-59-1 Makkola - Materi osakaskunta Osuuden suuruus: 0,001781 / 1,000000

LISÄTIEDOT

Muut kaupan kannalta merkittävät tiedot	a) Seppäjärven rannalla sijaitsevan palstan rajalinjan ulkopuolella kulkee raakavesijohto. b) Savonlinnan kaupungin rakennus- ja ympäristölautakunta on päätöksellään 4.9.2023 myöntänyt kohteen naapurikiinteistölle Hiekkala 740-533-1-75 maa-ainelain (555/1981) tarkoittaman luvan maa-ainesten ottamistoiminnalle ja ympäristönsuojelulain (527/2014) tarkoittaman ympäristövan kiviaineksen murskaustoiminnalle. Lupa on voimassa 31.08.2033 saakka. Alueella tapahtuva maa-aineisten murskaustoiminta voi aiheuttaa melu-, pöly- ja tärinähaittoja kiinteistön Rinteelä I 740-533-1-63 Seppäjärven rantaan rajoittuvan palstan alueella. Murskaus sekä muut toimintaan liittyvät erittäin häiritsevää me-
--	--

lua aiheuttavat työvaiheet on kielletty vuosittain juhannusaa-
tosta heinäkuun loppuun, juhla- ja arkipyhinä, jouluaattona sekä
pääsiäislauantaina. Alueella voidaan suorittaa toimintaa Toimin-
taa saadaa harjoittaa seuraavasti: Murskaus ja rikotus arkipäi-
visin maanantaista perjantaihin klo 8:00 - 20:00 välisenä aikana.
Kuormaaminen ja kuljetus arkipäivisin maanantaista perjantai-
hin klo 7:00 - 22:00 välisenä aikana.

c) Seppäjärven rannalla sijaitsevalta palstalta noin 1,2 km:n
matka linnuntietä Etelä-Savon maakuntakaavassa merkittyyn
lentomelualueeseen (Savonlinnan lentokenttä: alue, jonka me-
lutaso on yli 55 dB).

d) Myyjällä ei ole tietoa kaikkien pyykkien tarkasta sijainnista
maastossa ja eikä kaikkia pyykejä ole löydetty katselmuksen
aikana maastosta.

AJO-OHJEET

Ajo-ohjeet

Seppäjärven rannalla sijaitseva palsta: Aja Savonlinnan kes-
kustasta noin 14,6 km Enonkosken suuntaan (tie 471). Käänny
vasemmalle Huutoharjuntie. Aja noin 1,5 km perille.

Vestiläntien varrella oleva palsta: Aja Savonlinnan keskustasta
noin 12 km Enonkosken suuntaan (tie 471). Käänny vasemmalle
Vestiläntie. Aja noin 2,5 km perille.

YMPÄRISTÖ JA MAAPERÄ

Pohjavesialue

Kyllä

Osalla kiinteistön aluetta sijaitsee pohjavesialue:
Kaamanniemi (0674002). 1-luokka: vedenhankintaa varten tär-
keä pohjavesialue.

Information om skogstillgångar: RINTEELÄ I

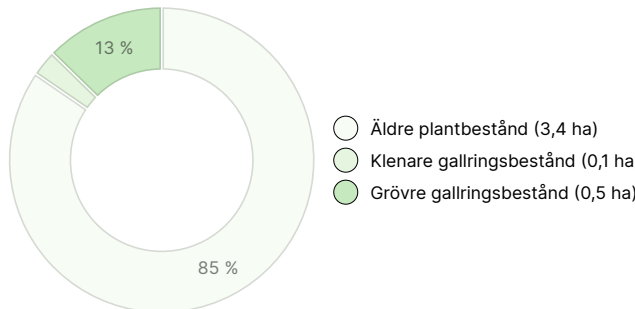
MÄNGDEN GAGNVIRKE

Huvudsaklig trädart	mängd
Gran (massaved)	34 m ³
Gran (timmer)	18 m ³
Vårtbjörk (massaved)	39 m ³
Vårtbjörk (timmer)	11 m ³
Totalt	102 m³

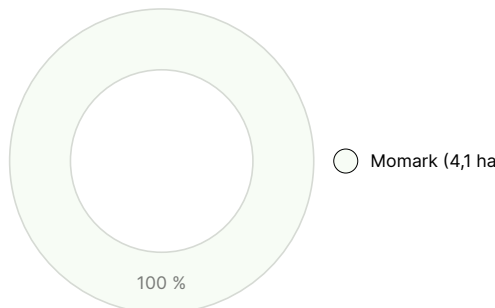
MÄNGDEN MARKBOTTEN

Markbotten	mängd
Skogsmark	4,1 ha
Totalt	4,1 ha

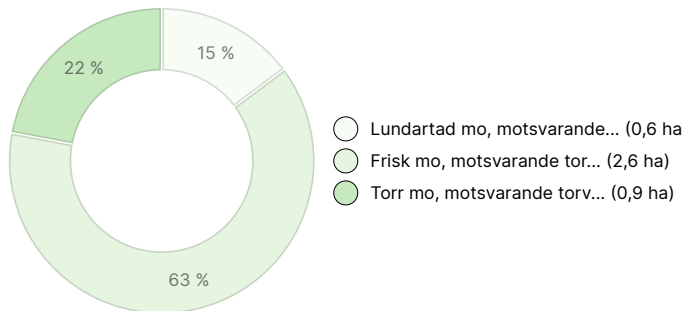
UTVECKLINGSKLASSFÖRDELNING



VÄXTPLATSFÖRDELNING



VÄXTPLATSENS FERTILITETSFÖRDELNING



Nedladdningsbart material

Material som kan laddas ner finns på adressen <https://www.metsatilat.fi/osta/240215107>

RINTEELÄ I

- Skogsvärdering
Tiivistelmä RINTEELÄ I arvio.pdf
- Översigtskarta
Lähestymiskartta.pdf
- Flygbild
ilmakuva.pdf
- Plankarta
Kaavakartta ja määräys palsta 2.pdf
- Plankarta
Etelä-Savon maakuntakaava 2010.pdf

- Uppgifter om figuren
Kuvioluettelo 2024.pdf
- Figurkarta
Kuviokartat.pdf
- Plankarta
Kaavakartta ja määräys palsta 1.pdf
- Övrig karta
Pohjavesialueen raja.pdf
- Fastighetsregisterutdrag
740-533-1-63_KO_1712818461988.pdf

 [Fastighetskarta](#)
740-533-1-63_ATKT_1712818470570.pdf

Prisuppgifter

Objektets pris

Objektets prisbegäran är 39 000 €. Du kan erbjuda mer eller mindre.

Köparens avgifter

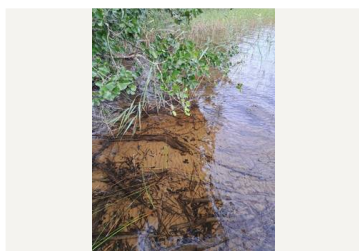
Ostaja maksaa kauppahinnan lisäksi kaupanvahvistajan palkkion 128 euroa, varainsiirtoveron 3% kauppahinnasta, lainhuudon haun 161 euroa ja mahdolliset lohkomiskulut Maanmittauslaitoksen taksojen mukaan. Mahdollisessa sähköisessä kiinteistökaupassa ostaja maksaa Maanmittauslaitoksen sähköisen kiinteistövaihdamman palvelumaksun 221 euroa.

Karta

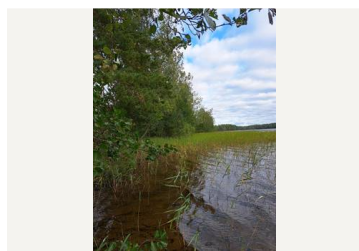
Bilder

RINTELÄ I

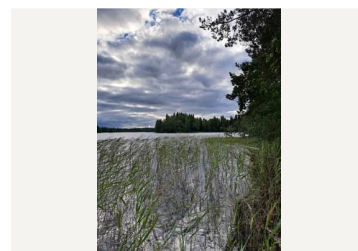




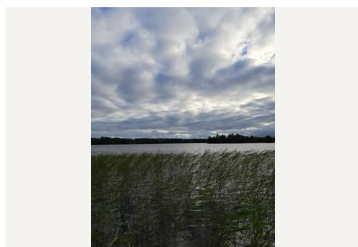
RA-paikka rantaviivaa



RA-paikka rantaviivaa



RA-paikka rantaviivaa



Seppäjärvi



Seppäjärven palsta



Seppäjärven palsta



Seppäjärven palsta



Vestilän palsta



Vestilän palsta



Vestilän palsta