



SKOGSFÄSTIGHET (OUTBRUTET OMRÅDE)

Palomäki 3:45

Lohja

OBJEKTNUMMER: 240115084

Prisbegäran

100 000,00 €

Yta

n. 15,45 ha

Mängden gagnvirke

1 982 m³

Lämna anbud senast

15.5.2024 15:00



Detta objekt förmedlas av

Esa Holappa

0440464480

esa.holappa@metsatilat.fi

Määräala metsätilasta Lohjan Pusulassa

Omarajainen määräala, jolle tieoikeus Kirkkopolun yksityistietä pitkin ja lisäksi metsätieura määräalan pohjoisreunaan.

Määräalalla hakkuumahdollisuuksia tulevilla vuosilla useammalla kuviolla. Hoitotarve kuviolla 4 ja 9.

Maapohja on pääosin kivennäismaata, Muslamminojan varrella suota, toinen suokuvio metsälain 10§ mukainen kohde.

Fastighetens uppgifter

Palomäki

Kiinteistön nimi	Palomäki
Kiinteistötunnus	444-524-3-45
Osoite	Lohja
Kiinteistötyyppi	Metsätila
Kiinteistötyypin tarkennus	Määräala

MAAPOHJA

Oma	Kyllä
Pinta-ala	n. 15,45 ha
Lisätiedot pinta-alasta	Metsäarvion pinta-ala, tarkentuu lohkomisen yhteydessä.

KAAVOITUS JA MUUT TIEDOT

Kaava	Ei kaavaa
-------	-----------

LIITTYMÄT

Tie perille	Kyllä Tieoikeus Kirkkopolun yksityistiehen ja myytävän määräalan pohjoisreunalle toinen tieoikeus.
-------------	---

KUSTANNUKSET

Lisätiedot tiehoidosta	Tiemaksua kerätty tarpeen mukaan. Ei vuosittaista tiemaksua.
------------------------	--

RASITUKSET, RASITTEET JA OIKEUDET

Kiinnitykset/rasitukset	Myydään kiinnityksistä ja rasituksista vapaana.
Rasitteet	Tierasitteet Kirkkopolun yksityistie ja metsätie.
Osuudet yhteisiin alueisiin ja erityisiin etuuksiin	Määräala ei saa osuuksia yhteisiin alueisiin ja erityisiin etuuksiin

AJO-OHJEET

Ajo-ohjeet	Kirkkopolun yksityistien päähän, käännympyrässä paikoitustilaa.
------------	---

YMPÄRISTÖ JA MAAPERÄ

Metsälain 10 §:n kohteita tiedossa	Kyllä Kiinteistön metsikkökuviolla 1 sijaitsee metsälain (1093/1996) 3 luvun 10 §:n mukaisesti erityisen tärkeänä elinympäristönä
------------------------------------	--

tarkoitettu vähäpuustoinen suo, joka rajoittaa käyttö- ja hoitotoimenpiteitä kohteella ja sen välittömässä läheisyydessä.

Metsästysvuokrasopimus

Kyllä

Pusulan hirvimiehet metsästysyhdistys ry.

METSÄTUHOT**Myrsky- tai hyönteistuhot**

Ei

Information om skogstillgångar: Palomäki

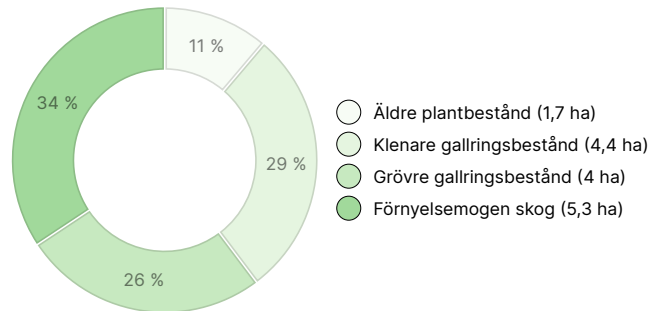
MÄNGDEN GAGNVIRKE

Huvudsaklig trädart	mängd
Tall (massaved)	688 m ³
Tall (timmer)	504 m ³
Gran (massaved)	334 m ³
Gran (timmer)	249 m ³
Vårtbjörk (massaved)	169 m ³
Vårtbjörk (timmer)	28 m ³
Glasbjörk (massaved)	9 m ³
Glasbjörk (timmer)	1 m ³
Totalt	1 982 m³

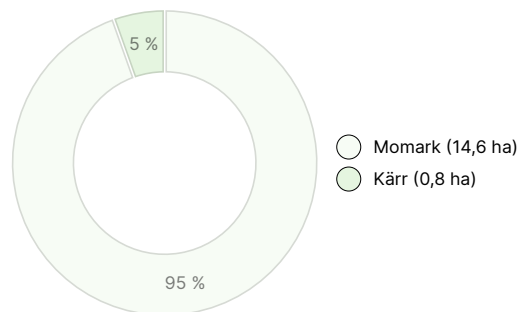
MÄNGDEN MARKBOTTEN

Markbotten	mängd
Skogsmark	15,4 ha
Totalt	15,4 ha

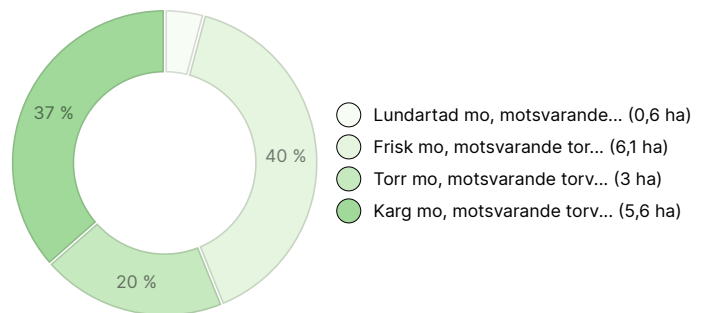
UTVECKLINGSKLASSFÖRDELNING



VÄXTPLATSFÖRDELNING



VÄXTPLATSENS FERTILITETSFÖRDELNING



Nedladdningsbart material

Material som kan laddas ner finns på adressen <https://www.metsatilat.fi/osta/240115084>

Palomäki

- Figurkarta**
Kuviokartta 444-524-3-45.pdf
- Skogsvärdering**
Metsäarvio 444-524-3-45.pdf
- Karta över outbrutet område**
Määräalakartha 444-524-3-45.pdf

- Uppgifter om figuren**
Kuviotiedot 444-524-3-45.pdf
- Fastighetens uppgifter**
Kiinteistörekisteriote 444-524-3-45.pdf

Prisuppgifter

Objektets pris

Objektets prisbegäran är 100 000 €. Du kan erbjuda mer eller mindre.

Köparens avgifter

Ostaja maksaa kauppahinnan lisäksi kaupanvahvistajan palkkion 128 euroa, varainsiirtoveron 3% kauppahinnasta, lainhuudon haun 161 euroa ja mahdolliset lohkomiskulut Maanmittauslaitoksen taksojen mukaan. Mahdollisessa sähköisessä kiinteistökaupassa ostaja maksaa Maanmittauslaitoksen sähköisen kiinteistövaihdannan palvelumaksun 221 euroa.

Karta

Bilder

Palomäki



Kuviolta 8, mäen korkeimmalta kohdalta



Kuviolta 9, metsätien reunalta



Kuviolta 9



Kuvion 4 itäreunalta



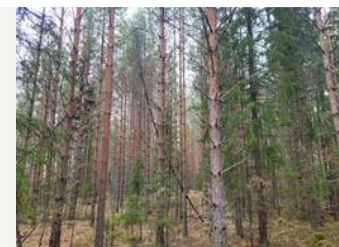
Kuvion 4 pohjoisreunalta



Kuvion 5 eteläreunalta



Kuvion 5 pohjoisreunalta



Kuvion 6 eteläreunalta



Kuvion 6 pohjoisreunalta



Kuvion 8 eteläreunalta



Kuvion 8 itäreunalta



Kuvion 8 pohjoisreunalta



Kuvion 9 eteläreunalta



Kuvion 9 lounaiskulmasta



Metsätie, oikealla kuvio 2, vasemmalla kuvio 3



Muslamminoja



Kirkkopulun yksityistie, oikealla kuvio 7



Kuvio 1



Kuviolta 2



Kuviolta 3



Kuviolta 5, käänkömpyrän viereltä



Kuviolta 7



Kuviolta 8



Kuviolta 9, kiinteistön lounaiskulmasta