



SKOGSFÄSTIGHET (OUTBRUTET OMRÅDE)

## Toukola 5:89 määräala

Tuusula

OBJEKTNUMMER: 240114858

Prisbegäran

**12 000,00 €**

Yta

**n. 2,5 ha**

Mängden gagnvirke

**389 m<sup>3</sup>**

Lämna anbud senast

**7.5.2024 23:59**

Detta objekt förmedlas av

**Leena Tetri**

+358 40 771 9923

leena.tetri@metsatilat.fi

## Pikkupalsta Tuusulan Vanhakylässä!

Myydään Jäniksenlinnantien välittömässä läheisyydessä omarajainen noin 2,5 ha metsäpalsta tilasta Toukola Rn:o 5:89 (kiinteistötunnus 858-416-5-89). Tästä omaksi polttopuumetsää ja virkistymetsää!

Kuvio 1, noin 1,4 ha, on nuorta pitkäksi kasvanutta koivikkoa, joka kaipaa välitöntä harvennusta. Seassa vähän haapaa ja kuusta. Kuviolta saa hyvin polttopuuta! Kuvio 2 on karumpaa kalliomännikköä. Länsiosastaaan rehevämpää ja maastoltaan jyrkempää. Kuviolla on ylispuita ja sekalaista nuorempaa puustoa. Metsäarvio on laadittu marraskuussa 2023, mhy Uusimaa/Janne Myyrä 0400 467 597.

Palstan rajoja on nauhoitettu suuntaa antavasti oranssilla metsätilat nauhalla. Nauhoituksen perusteella ei voida suorittaa metsätalouden toimenpiteitä. Uuden omistajan tulee aina tarkastaa viralliset rajat rajamerkeistä.

## Fastighetens uppgifter

## Toukola

Kiinteistön nimi	Toukola
Kiinteistötunnus	858-416-5-89
Osoite	Tuusula
Kiinteistötyyppi	Metsätila
Kiinteistötyypin tarkennus	Määräala

## MAAPOHJA

Oma	Kyllä
Pinta-ala	n. 2,5 ha
Lisätiedot pinta-alasta	Pinta-ala metsäarvion mukaan.

## KAAVOITUS JA MUUT TIEDOT

Yleiskaava	Kyllä
Kaavan kuvaus	Ruskela-Vanhakylä-Ritasjärvi osayleiskaava. Kaavamerkintä MT-3 (Maa- ja metsätalous alue).
Web-osoite kaavaan	<a href="https://www.tuusula.fi/sivu.tmpl?sivu_id=5468">https://www.tuusula.fi/sivu.tmpl?sivu_id=5468</a>

## RASITUKSET, RASITTEET JA OIKEUDET

Kiinnitykset/rasitukset	Ei ole.
Rasitteet	Ei ole.
Osuudet yhteisiin alueisiin ja erityisiin etuuksiin	Määräala ei saa osuuksia yhteisiin alueisiin ja erityisiin etuuksiin

## LISÄTIEDOT

Muut kaupan kannalta merkittävät tiedot	<p>Toimituskartan mukainen 3 m leveä kulkuoikeus on palstan kaakkoiskulmaan Jäniksenlinnantieltä oheisen toimituskartan mukaisesti. Naapuritilalla olevaan Ahokalliontiehen ei ole käyttöoikeutta.</p> <p>Metsästysvuokrasopimus Nukarin metsästysseura ry:n kanssa on päättynyt vuoden 2023 lopussa. Seura on ilmoittanut olevansa halukas jatkamaan vuokrasopimusta.</p> <p>Kauppa vaatii DVV luvan. Käsittelyaika on yleensä joitakin viikkoja (1,5 - 3 kk DVV tiedotteen mukaan).</p>
---	---

## AJO-OHJEET

**Ajo-ohjeet**

Jäniksenlinnantie 276 kohdalta kääntyy Ahokalliontie. Palstan itänurkkaan on noin 100 m. Ahokalliontiellä on puomi.

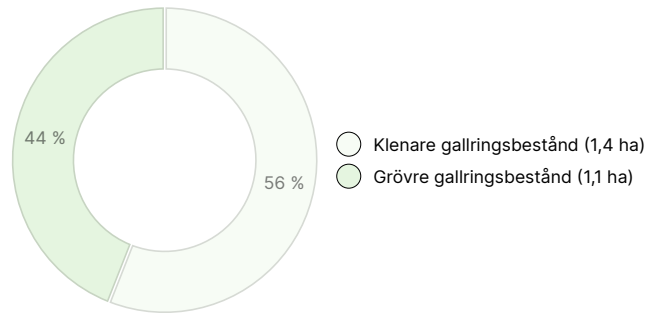
---

## Information om skogstillgångar: Toukola

### MÄNGDEN GAGNVIRKE

Huvudsaklig trädart	mängd
Tall (massaved)	52 m <sup>3</sup>
Tall (timmer)	48 m <sup>3</sup>
Gran (massaved)	20 m <sup>3</sup>
Vårtbjörk (massaved)	247 m <sup>3</sup>
Asp (massaved)	22 m <sup>3</sup>
<b>Totalt</b>	<b>389 m<sup>3</sup></b>

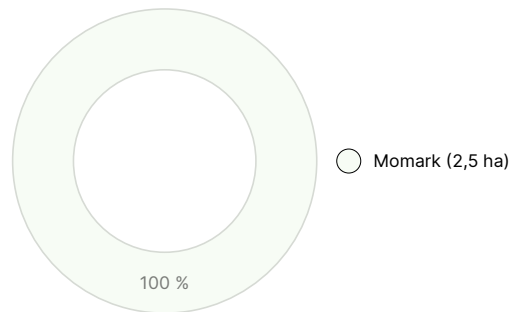
### UTVECKLINGSKLASSFÖRDELNING



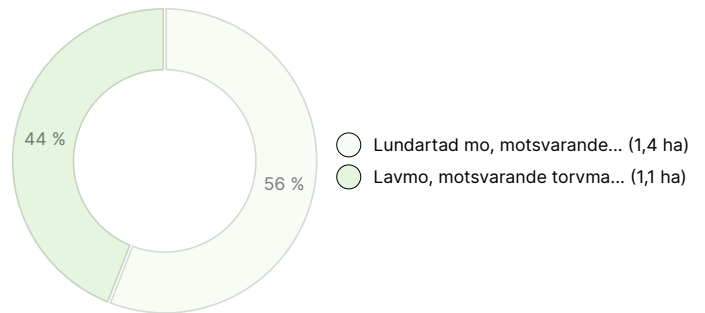
### MÄNGDEN MARKBOTTEN

Markbotten	mängd
Skogsmark	2,5 ha
<b>Totalt</b>	<b>2,5 ha</b>

### VÄXTPLATSFÖRDELNING



### VÄXTPLATSENS FERTILITETSFÖRDELNING



## Nedladdningsbart material

Material som kan laddas ner finns på adressen <https://www.metsatilat.fi/osta/240114858>

### Toukola

- |  |   |
|--|---|
|  <b>Figurkarta</b><br>kuviokartta.pdf                       |  <b>Skogsvärdering</b><br>metsaarvio.pdf                       |
|  <b>Fastighetskarta</b><br>karttaote.pdf                    |  <b>Fastighetsregisterutdrag</b><br>kiinteistorekisteriote.pdf |
|  <b>Karta över outbrutet område</b><br>määräalan kartta.pdf |  <b>Karta över vägrätt</b><br>Toimituskartta kulkuoik..pdf     |
|  <b>Plankarta</b><br>kaavakartta.pdf                        |   |

## Prisuppgifter

### Objektets pris

Objektets prisbegäran är 12 000 €. Du kan erbjuda mer eller mindre.

### Köparens avgifter

Ostaja maksaa kauppahinnan lisäksi kaupanvahvistajan palkkion 128 euroa, varainsiirtoveron 3% kauppahinnasta, lainhuudon haun 161 euroa ja lohkomiskulut Maanmittauslaitoksen taksojen mukaan.

## Karta

## Bilder

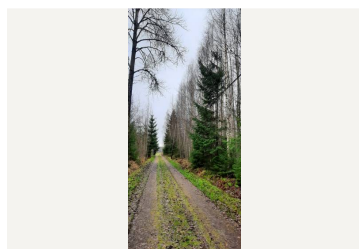
**Toukola**



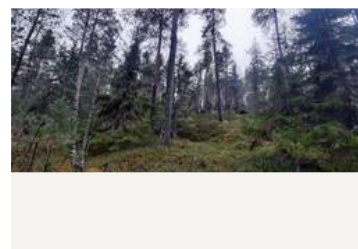
Koivikkoa kuviolla 2



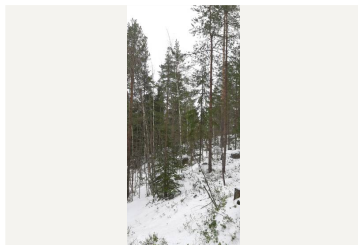
Koivikkoa



Ahokalliontie, kuvio 2 oikealla



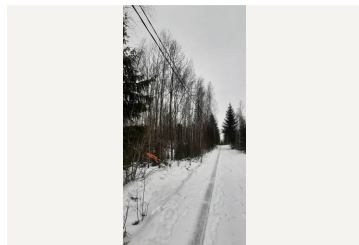
Kuvion 1 kalliomännikköä



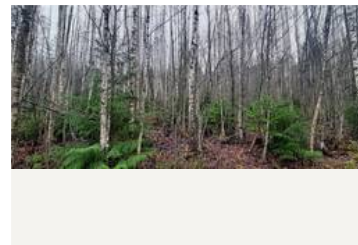
Kuviolta 1



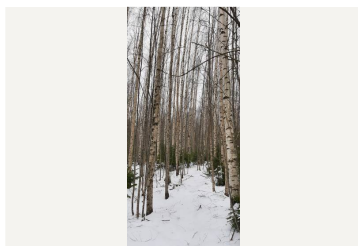
Kuviolla männikköä



Vasemmalla kuvio 2 koilliskulmasta



Kuviolta 2



Kuviota 2