



SKOGSFASTIGHET (FASTIGHET)

AHVENLAMPI 620-401-25-1 monitoimimetsäkiinteistö 46,90 ha Puolangan kk:ltä 13 km

Puolanka

OBJEKTNUMMER: 230614282

Prisbegäran

92 000,00 €

Yta

44,16 ha

Mängden gagnvirke

2 766 m³

Lämna anbud senast

30.4.2024 23:59

Detta objekt förmedlas av

Tuomo Törrö

+358400184017

tuomo.torro@metsatilat.fi

Helposti saavutettava AHVENLAMPI metsäkiinteistö 44,16 ha ja metsäkämpä n. 20 m² sekä kiinteistön sisällä oma n. 2,74 ha Ahvenlampi, Puolangan kk:ltä n. 13 km Aittokylässä.

Pikietien nro 800 varrella sijaitseva 46,9 ha (maapinta-ala 44,16 ja vesi-ala 2,74 hehtaaria) metsätila Puolangan kk:ltä n. 13 km. Kiinteistön sisällä Ahvenlampi ja v. 1980 käyttöönotettu peltikatteinen n. 20 m² hirsikämpä osoitteessa Taivalkoskentie 116. Metsäkämpässä tupakeittiö sekä sauna. Kompostori-wc, oma kaivo(vedenlaatua ei ole tutkittu mutta vettä on riittänyt myös kuivina aikoina) ja henkilöautoajokelpoinen tie sekä Ahvenlammen rantaa n. 650 m. Hoidetuissa, pääosin varttuneissa kasvatusmetsissä puustoa n. 2412 m³ ja hakkumahdollisuutta n. 500 m³. Helposti saavutettava metsäsijoituskohde, metsästys- ja kalastus sekä puuhastelu- ja piilopirtti monenlaisin kehittämismahdollisuuksin. Kohteen lentovideo löytyy selaamalla kuvaluettelon lopusta

Fastighetens uppgifter

AHVENLAMPI

Kiinteistön nimi	AHVENLAMPI
Kiinteistötunnus	620-401-25-1
Osoite	Aittokylä, 89200, Puolanka
Kiinteistötyyppi	Metsätila
Kiinteistötyypin tarkennus	Kiinteistö
Sisältää rakennuksia	Kyllä

MAAPOHJA

Oma	Kyllä
Pinta-ala	44,16 ha

VESIALUE

Vesialueen pinta-ala	2,74 ha
Omaa rantaviivaa	Kyllä 650 m, lampi. Suorantainen, pehmytpohjainen

KAAVOITUS JA MUUT TIEDOT

Kaava	Ei kaavaa
Rakennuspaikkojen määrä, laatu ja rakennusoikeus	metsäkämpällä rakennuslupa, sauna rakennettu vasta ja sille ei ole haettu toimenpidelupaa rakennusvalvonnalta mutta kiu-kaan voi jättää liittämättä hormiin jos ei hae lupaa
Rakennusoikeuden lisätietoja antaa	Puolangan kunnan rakennustarkastaja

LIITTYMÄT

Tie perille	Kyllä Kangastie
-------------	--------------------

RASITUKSET, RASITTEET JA OIKEUDET

Kiinnitykset/rasitukset	Kohteella on kirjallinen panttikirja, joka voidaan joko kuolettaa tai luovuttaa ostajan toiveen mukaisesti kaupan yhteydessä sovitusti.
Osuudet yhteisiin alueisiin ja erityisiin etuuksiin	osuus yhteisiin vesialueisiin 620-401-876-4 Yht. ve-sialueet Kouerjärvässä ja Pikku Aittojärvässä.

LISÄTIEDOT

Muut kaupan kannalta merkittävät tiedot

Kohteella on oma kaivo, jonka vedenlaatua ei ole tutkittu. Käytetty talousvetenä peseytymiseen ja vesi riittänyt kuivanakin aikana.

AJO-OHJEET

Ajo-ohjeet

Puolangan kk:Itä ajetaan Paltamon suuntaan kantatie 78 pitkin n. 1,6 km ja käännetään vasemmalle Taivalkoskella johtavalle tielle nro 800, jota ajetaan n. 11,3 km ja käännetään vasemmalle kangastiepohjalle, jota ajetaan n. 140 metriä ja saavutaan kiinteistölle.

YMPÄRISTÖ JA MAAPERÄ

Metsälain 10 §:n kohteita tiedossa

Kyllä
9 kuviolla osin Ahvenpuro metsälakikohde

Metsästysvuokrasopimus

Kyllä

Byggnader

AHVENLAMPI

KEITTIÖ	
Liesi	Kyllä hyvä

PESUTILAT	
Sauna	Kyllä ei ole haettu rakennus- tai toimenpidelupaa

PINNAT JA MATERIAALIT	
Keittiö	Seinäateriaalit: hirsi Lattiamateriaalit: puu
Sauna/kph	Seinäateriaalit: hirsi/puu Lattiamateriaalit: puu

MUU VARUSTUS	
Muuta	Kyllä Oma kaivo

MUUT KUSTANNUKSET	
Kustannusten lisätiedot	kiinteistövero n. 85 euroa

ÖVRIGA BYGGNADER	
Annan byggnad	Kompostori vv

Information om skogstillgångar: AHVENLAMPI

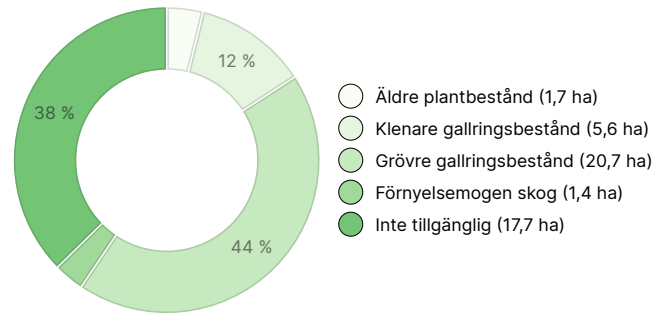
MÄNGDEN GAGNVIRKE

Huvudsaklig trädart	mängd
Tall (massaved)	1 631 m ³
Tall (timmer)	558 m ³
Gran (massaved)	106 m ³
Gran (timmer)	39 m ³
Glasbjörk (massaved)	431 m ³
Glasbjörk (timmer)	1 m ³
Totalt	2 766 m³

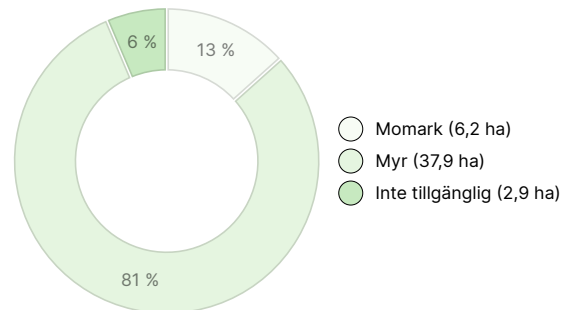
MÄNGDEN MARKBOTTEN

Markbotten	mängd
Skogsmark	29,4 ha
Tvinmark	8,1 ha
Impediment	6,7 ha
Vattendrag	2,9 ha
Totalt	47,1 ha

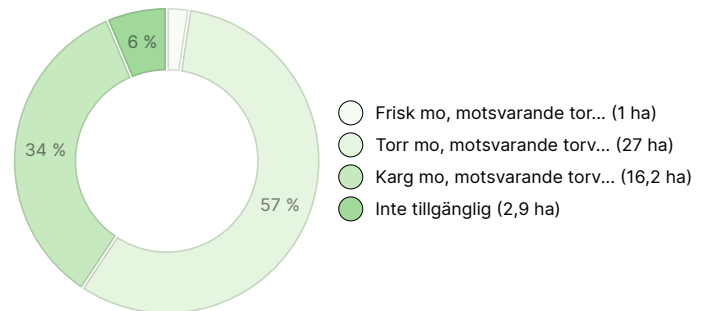
UTVECKLINGSKLASSFÖRDELNING



VÄXTPLATSFÖRDELNING



VÄXTPLATSENS FERTILITETSFÖRDELNING



Nedladdningsbart material

Material som kan laddas ner finns på adressen <https://www.metsatilat.fi/osta/230614282>

AHVENLAMPI

- Skogsvärdering**
Ahvenlampi metsäarvio_kartat_ivkuva_latvuskartta.pdf
- Fastighetens uppgifter**
Rakennuksen selostusliite.pdf
- Fastighetsregisterutdrag**
620-401-25-1_KO_1713443723486.pdf

- Annan**
rakennuksen pohjahahmotelma.pdf
- Fastighetskarta**
620-401-25-1_ATKT_1713443726935.pdf

Prisuppgifter

Objektets pris

Objektets prisbegäran är 92 000 €. Du kan erbjuda mer eller mindre.

Köparens avgifter

Varainsiirtovero 3 % kauppasummasta, kaupanvahvistuspalkkion osalta puolet 128eur/2= 64 eur(myyjä vastaa toisesta puolesta), lainhuudatuskulut 161 eur.

Karta

Bilder

AHVENLAMPI



Dronekuva kuvion 11 päältä Ahvenlam-
melle

Dronekuva 3 kuvion 12 päältä

Dronekuva kuvion 16 päältä oik. laita 18

Dronekuva edessä kuvio 11



Dronekuva oik. alakulma kuvio 12 ja
edessä Ahvenlampi

kuvio 2

kuvio 3

kuvio 4

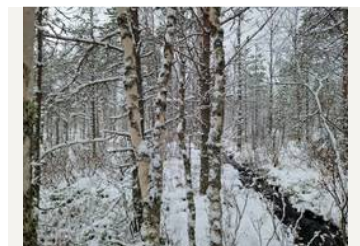


kuvio 5

kuvio 6 kuva 2

kuvio 6 ranta

kuvio 6



kuvio 7

kuvio 8

kuvio 9

kuvio 10



11 metsäkämpä lännestä

11 metsäkämpä etelästä

11 metsäkämpä kaakosta

11 metsäkämpä luoteesta



11 metsäkämpä lännestä kuva 2

kuvio 12

kuvio 13

kuvio 14



kuvio 16



kuvio 18



kompostori wc



kuva 2 wc



kuvio 11



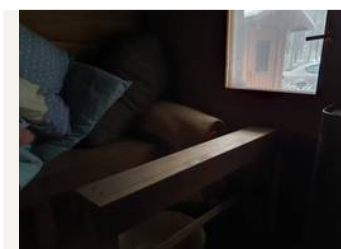
parkkipaikka



saunan kiuas



sauna



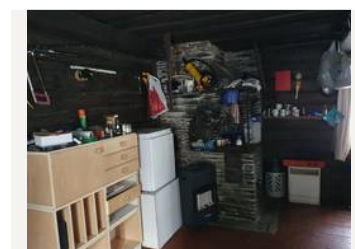
sauna 2



saunaosa ja tupa



ulko-ovi ja liesi



tulisija-liesi



tupa ovelta



ulko-ovi ja tulisija seinä



ulko-ovelta näkymä sisälle



kuvio 15