



SKOGSFÄSTIGHET (FÄSTIGHET)

Petäjäkoski 751-401-3-69

Simo

OBJEKTNUMMER: 230613727

Prisbegäran

124 000,00 €

Yta

25,16 ha

Mängden gagnvirke

3 118 m³

Detta objekt förmedlas av

Niko Keränen

0405688349

niko.keranen@metsatilat.fi

Simossa 24,90 ha metsätila. Tilalla hirsirakenteinen mökki Simojoen rannan läheisyydessä.

Metsänhoitoyhdistyksen laatiman arvion mukainen pinta-ala 25,16 ha, kartalta mitattuna arvion pinta-ala lähempänä todellista pinta-alaa. Arvion puustotiedot laskennallisesti kasvatettu vuoden 2020 maastossa kerätyistä tiedoista. Arvion pinta-alasta metsämaata 17,76 ha, kitumaata 1,37 ha, joutomaata 0,26 ha ja muuta maata 5,8 ha. Metsämaasta nuorta kasvatusmetsikköä 0,7 ha, varttunutta kasvatusmetsikköä 14,1 ha ja uudistuskypsää metsikköä 2,9 ha. Ainespuuta yhteensä 3 118 m³, arvion ja esitteen ainespuumäärä eroavaisuus ohjelmisto erosta johtuva.

Kiinteistöllä 1983 valmistunut hirsirunkoinen lautaulkuvuorinen mökki, kerrosala yhteensä 56 m². Mökissä ei sähkö- tai vesiliittymää. Lämmitys takalla ja kaminalla. Huonejako sauna ja pukuhuone puoli sekä toisella puolella tupa keittiönurkkauksella. Pihapiirissä varastorakennus, jossa liiteri ja ulkohuussi. Mökin takana kaivo, kaivon veden laatua tai määrää ei ole testattu. Mökin harmaaveden poistojärjestelmä rakennusajankohdan vaatimusten mukainen. Kaavassa rakennuspaikalla rakennusoikeutta yhteensä 250 k-m².

Kiinteistön alueella voimalinjan laajennuksen käyttöoikeuden lunastuksen lunastustoimitus kesken, lunastuskorvaus maksetaan maksuajankohdan maanomistajalle. Voimalinjan laajennus huomioitu arvioissa.

Näytöt sopimuksen mukaan.

Fastighetens uppgifter

Petäjäkoski

| | |
|----------------------------|----------------------------------|
| Kiinteistön nimi | Petäjäkoski |
| Kiinteistötunnus | 751-401-3-69 |
| Osoite | Pohjoispuolentie 66, 95200, Simo |
| Kiinteistötyyppi | Metsätila |
| Kiinteistötyypin tarkennus | Kiinteistö |
| Sisältää rakennuksia | Kyllä |

MAAPOHJA

| | |
|-----------|----------|
| Oma | Kyllä |
| Pinta-ala | 25,16 ha |

VESIALUE

| | |
|------------------|---------------------------------------|
| Omaa rantaviivaa | Kyllä 365 m. Simojoki, Petäjäkoski |
|------------------|---------------------------------------|

KAAVOITUS JA MUUT TIEDOT

| | |
|--------------------|---|
| Yleiskaava | Kyllä |
| Kaavan kuvaus | Kiinteistöllä RA-loma-asuntoalue, jolla yksi olemassa oleva rakennuspaikka. Muuten kiinteistön alue MY maa- ja metsätalousvaltainen alue, jolla on erityisiä maisema arvoja. |
| Web-osoite kaavaan | https://www.simo.fi/wp-content/uploads/2022/04/simojoenykkart-tatark20220307osab.pdf |

LIITTYMÄT

| | |
|-------------|-----------------------------------|
| Tie perille | Kyllä Tie Pohjoispuolentieltä. |
|-------------|-----------------------------------|

KUSTANNUKSET

| | |
|----------------|----------|
| Kiinteistövero | 182,58 € |
|----------------|----------|

LISÄTIEDOT

| | |
|---|--|
| Muut kaupan kannalta merkittävät tiedot | Kiinteistön naapuri kiinteistöllä käynnissä Exiloin Tuulihankkeet Oy aurinkopuistohanke. Rakennus poikkeaa saunan osalta rakennusluvan rakennuspiirustuksista. Simon kunnan rakennusvalvonnan arkistossa ei dokumentteja rakennusvalvonnan katselmuksista rakennukseen. |
|---|--|

Simo Vesihuolto Oy vedenjakelu verkostoon kuuluva linja kulkee mökin läheisyydestä.

Byggnader

Petäjäkoski

| | |
|--------------------------------|--|
| Rakennusvuosi | 1983 |
| Käyttöönottovuosi | 1983 |
| Rakennusmateriaali | Hirsi, lauta ulkovouri |
| Yhteensä | 56 m ² |
| Huonejako | Tupa, keittiönurkkaus, sauna, pukuhuone |
| Pinta-alojen lisätiedot | Asuinrakennuksen asuinpinta-ala on myyjän ilmoituksen mukaan 56 m ² . Edellä mainittu pinta-ala saattaa tämän ikäisessä kohteessa poiketa olennaisestikin asuinrakennusten nykyisten mittaustapojen ja standardien mukaan laskettavasta asuintilojen pinta-alasta. Asuinrakennuksen todellinen asuinpinta-ala voi siis olla esitteessä mainittua pienempi tai suurempi. |
| Ilmanvaihtojärjestelmä | Painovoima |
| Lämmitysjärjestelmä | Takka ja kamina |

PESUTILAT

| | |
|--------------|-------------------|
| Sauna | Kyllä Puukiuas |
|--------------|-------------------|

PINNAT JA MATERIAALIT

| | |
|---------------------|---|
| Sauna/kph | Seinäateriaalit: paneli Lattiamateriaalit: matto |
| Muut huoneet | Seinäateriaalit: Hirsi Lattiamateriaalit: Lankku |

MUU VARUSTUS

| | |
|--------------|-----------------|
| Takka | Kyllä |
| Muuta | Kyllä Kamina |

SÄHKÖ-, VESI- YMS. LIITTYMÄT

| | |
|------------------------|--|
| Energiatodistus | Kyllä Energialuokka: H (Energiatodistus laadittu kevennettyä menettelyä käyttäen) |
|------------------------|--|

MUUT KUSTANNUKSET

Kustannusten lisätiedot

Lämmitys puulämmitys

ÖVRIGA BYGGNADER

Vedbod

Liiteri

Annan byggnad

Ulkohuussi

Information om skogstillgångar: Petäjäkoski

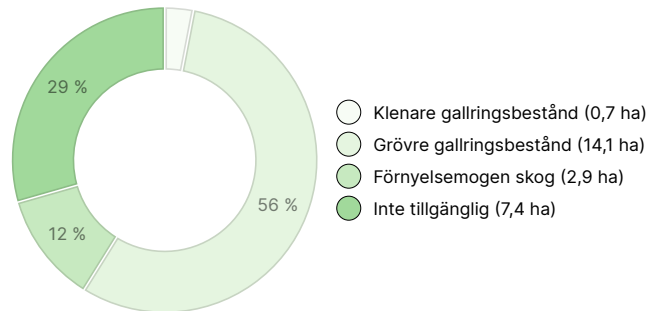
MÄNGDEN GAGNVIRKE

| Huvudsaklig trädart | mängd |
|----------------------|----------------------------|
| Tall (massaved) | 1 243 m ³ |
| Tall (timmer) | 811 m ³ |
| Gran (massaved) | 319 m ³ |
| Gran (timmer) | 279 m ³ |
| Glasbjörk (massaved) | 376 m ³ |
| Asp (massaved) | 88 m ³ |
| Totalt | 3 116 m³ |

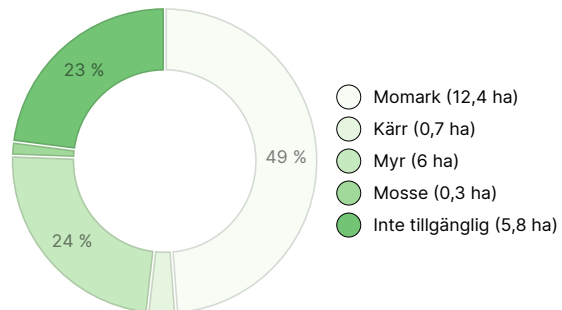
MÄNGDEN MARKBOTTEN

| Markbotten | mängd |
|---------------|----------------|
| Skogsmark | 17,7 ha |
| Tvinmark | 1,4 ha |
| Impediment | 0,3 ha |
| Annan mark | 5,8 ha |
| Totalt | 25,2 ha |

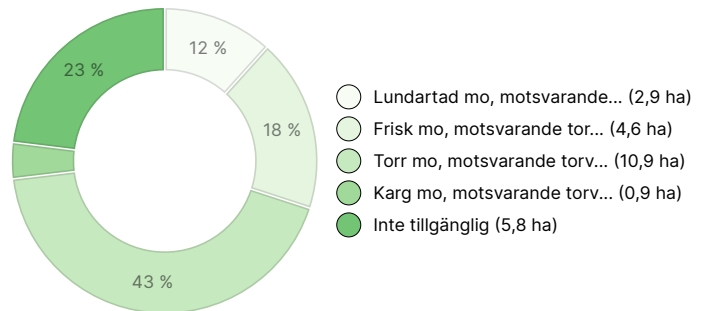
UTVECKLINGSKLASSFÖRDELNING



VÄXTPLATSFÖRDELNING



VÄXTPLATSENS FERTILITETSFÖRDELNING



Nedladdningsbart material

Material som kan laddas ner finns på adressen <https://www.metsatilat.fi/osta/230613727>

Petäjäkoski

Skogsvärdering
Arvio.pdf

Utvecklingsklassfördelning
Kehitysluokat.pdf

Planbestämmelse
Kaavamääräykset.pdf

Fastighetskarta
751-401-3-69_ATKT_1708092323205.pdf

Flygbild
Ilmakuva.pdf

Plankarta
Kaavakartta.pdf

Fastighetsregisterutdrag
751-401-3-69_KO_1708092309064.pdf

Prisuppgifter

Objektets pris

Objektets prisbegäran är 124 000 €. Du kan erbjuda mer eller mindre.

Köparens avgifter

Ostaja maksaa kauppahinnan lisäksi kaupanvahvistajan palkkion 128 euroa, varainsiirtoveron 3% kauppahinnasta ja lainhuudon haun 161 euroa.

Karta

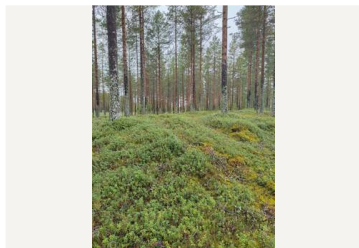
Bilder

Petäjäkoski





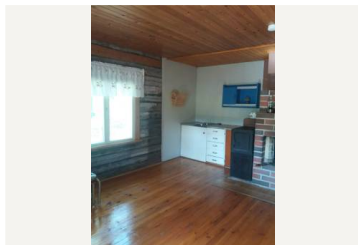
Kuvio 914 mäkin takaa



Kuvio 915



Kuvio 902



Tupa