



SKOGSFASTIGHET (FASTIGHET)

MÄNTYRINNE II 620-405-65-31 tontti- ja metsäkiinteistö Osmanka- järven Suihkonniemellä

Puolanka

OBJEKTNUMMER: 230612812

Prisbegäran

56 000,00 €

Yta

4,104 ha

Mängden gagnvirke

372 m³

Lämna anbud senast

30.4.2024 23:59

Detta objekt förmedlas av

Tuomo Törrö

+358400184017

tuomo.torro@metsatilat.fi

MÄNTYRINNE II rantatontti- ja metsäkiinteistö 4,104 ha Osmankajärven Suihkonniemellä n.28 km Paltamon kk:ltä ja 53 km Puolangan kk:ltä.

Luonnon kauniin Osmankajärven rannalla Mäntyrinta II 4,104 hehtaarin rantatontti – ja metsäkiinteistö, johon ranta-asemakaavassa kiinteistöllä rakennusoikeutta 250 k-m2(yksi lomarakennus, yksi tulisijallinen aitta 30 k-m3 ja talousrakennuksia). Sähkökaapeli ja tiestö kiinteistöllä. Osmankajärven rantaa n. 120 metriä. Tuoreilla kasvupohjilla puustoa 365 m2 pääosin kasvatus- ja uudistuskypsissä metsissä. Monipuolinen ja monien mahdollisuuksien kehittämisen ja sijoituskohde. Kohde myydään heti mikäli myyjä saa kohteesta hyväksyttävän ostotarjouksen.Kohteen lentovideo löytyy selaamalla kuvaluettelon lopusta

Fastighetens uppgifter

MÄNTYRINNE II

Kiinteistön nimi	MÄNTYRINNE II
Kiinteistötunnus	620-405-65-31
Osoite	Törmänmäki, 89200, Puolanka
Kiinteistötyyppi	Metsätila
Kiinteistötyypin tarkennus	Kiinteistö

MAAPOHJA

Oma	Kyllä
Pinta-ala	4,104 ha

VESIALUE

Omaa rantaviivaa	Kyllä 120 m, järvi. Kovapohjainen hiekka/soraranta
------------------	---

KAAVOITUS JA MUUT TIEDOT

Rantakaava/ranta-asetmakaava	Kyllä
Kaavan kuvaus	Kiinteistölle on tehty Osmankajärven ranta-asetmakaavan laajennus 24.10.2018
Rakennuspaikkojen määrä, laatu ja rakennusoikeus	kiinteistöllä rakennusoikeutta max. 250 k-m2(yksi lomarakennus, yksi tulisijallinen aitta 30 k-m3 ja talousrakennuksia)
Rakennusoikeuden lisätietoja antaa	Puolangan kunnan rakennustarkastaja

LIITTYMÄT

Tie perille	Kyllä Suihkonniemen yksityistie, jonka hoito- ja talviaukipito järjestetty tiekunnan puitteissa. Puomin avain osakkailla.
-------------	--

KUSTANNUKSET

Tiemaksu	40 €
Lisätiedot tiehoidosta	Suihkonniemen tiehoitokunta

AJO-OHJEET

Ajo-ohjeet	<p>Puolangalta ajetaan Paltamon suuntaan Kantatie 78 pitkin n.43 km ja käännetään oikealle Osmankajärven tielle jota ajetaan n. 8,5 km ja käännetään oikealle Suihkonniemen tielle, jota ajetaan n. 1km ja saavutaan puomeille, joiden takana n. 350 m tietä alkaa kiinteistö molemmin puolin tietä.</p> <p>Paltamosta ajetaan valtatie 22 pitkin Oulun suuntaan n. 11,3 km https://www.metsatilat.fi/osta/230612812</p>
------------	---

ja käännetään oikealle Raappananmäen tielle, jota ajetaan n. 9,5 km ja käännetään oikealle yksityistielle, jota ajetaan n. 1,9 km ja käännetään vasemmalle Suihkonniemen tielle, jota ajetaan n. 1km ja saavutaan puomeille, joiden takana kiinteistö.

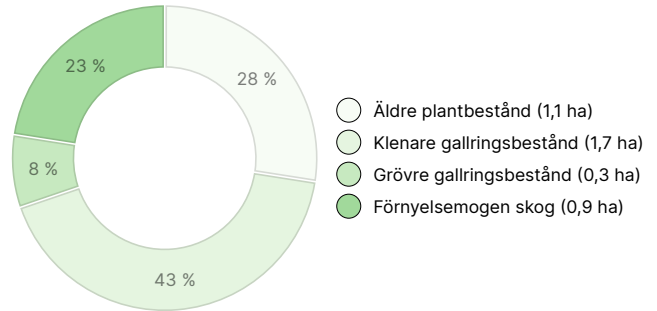
Paltamon kk:ltä ajetaan Puolangalle päin johtavaa kantatietä nro 78 pitkin n.17,5 km ja käännetään vasemmalle Raappananmäelle johtavalle tielle, jota ajetaan n. 9 km ja käännetään vasemmalle Suihkonniemen tielle, jota ajetaan n. 1 km ja saavutaan puomille, johon jätetään auto ja kävellään tietä pitkin n. 350 m ja kiinteistö alkaa molemmin puolin tietä.

Information om skogstillgångar: MÄNTYRINNE II

MÄNGDEN GAGNVIRKE

Huvudsaklig trädart	mängd
Tall (massaved)	214 m ³
Tall (timmer)	111 m ³
Gran (massaved)	5 m ³
Gran (timmer)	2 m ³
Glasbjörk (massaved)	40 m ³
Totalt	372 m³

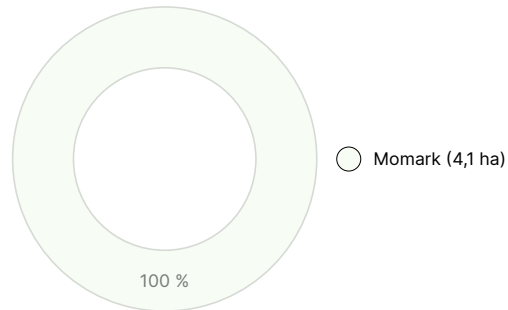
UTVECKLINGSKLASSFÖRDELNING



MÄNGDEN MARKBOTTEN

Markbotten	mängd
Skogsmark	4,1 ha
Totalt	4,1 ha

VÄXTPLATSFÖRDELNING



VÄXTPLATSENS FERTILITETSFÖRDELNING



Nedladdningsbart material

Material som kan laddas ner finns på adressen <https://www.metsatilat.fi/osta/230612812>

MÄNTYRINNE II



Skogsvärdering

Mäntyrinne II arvio_kartat_ivkuva_latvuskartta_kaavaote.pdf



Fastighetskarta

620-405-65-31_ATKT_1713506009216.pdf



Fastighetsregisterutdrag

620-405-65-31_KO_1713506006763.pdf

Prisuppgifter

Objektets pris

Objektets prisbegäran är 56 000 €. Du kan erbjuda mer eller mindre.

Köparens avgifter

Varainsiirtovero 3 % kauppasummasta, kaupanvahvistuspalkkion osalta puolet 128 eur/2= 64 eur(myyjä vastaa toisesta puolesta), lainhuudatuskulut 161 eur maanmittauslaitoksen hinnaston mukaisesti.

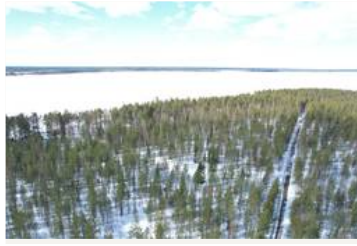
Karta

Bilder

MÄNTYRINNE II



Dronekuva järveltä kiinteistölle



Dronekuva 2 kiinteistölle kuvion 4 päältä koillisesta



Dronekuva järveltä tontille etelästä



Dronekuva järveltä tontille lounaasta



Dronekuva kiinteistölle järveltä etelästä



Dronekuva kiinteistölle kuvion 7.1 rannasta



Dronekuva kuvion 4 päältä Osmankajärve ja tontin suuntaan luonaaseen



Dronekuva Osmankajärveltä kaakosta kiinteistölle



Dronekuva rannasta tontin kohdalta



Dronekuva tontin päältä länteen



kuvio 2



kuvio 4 kuva 2



kuvio 4



kuvio 5



kuvio 6.1



kuvio 6 kuva 2



kuvio 6.1



kuvio 6



kuvio 7.1



kuvio 7.2



kuvio 7



kuvio 6.1 ranta kuva 2



kuvio 6.1 ranta