



GÅRDSBRUKSENHET (FASTIGHET)

Teisko, Kirkonseutu, maati- la, rantasauna, peltoa, met- sää

Tampere

OBJEKTNUMMER: 230513693

Prisbegäran

199 000,00 €

Yta

6,8011 ha

Mängden gagnvirke

- m³

Detta objekt förmedlas av

Miika Bucktman

+358405573947

miika.bucktman@metsatilat.fi

Teiskon kirkonseudulla, maatilan talouskeskus, jossa hiukan peltoa, met- sämaata, rakennuksia ja rantasauna rakennuspaikkoineen.

Teiskossa, Vähä-Koverontien varrella maatilan talouskeskus, peltoa ja metsää sekä rantasauna Kalettoman rannalla. Kohde muodostuu kahdesta erillisestä kiinteistöstä, Floora ja Metsämaa. Näiden kahden kiinteistön yhteispinta-ala on noin 6,8 ha.

Talouskeskuksessa rakennuksina asuinrakennus, navetta, toinen asuinrakennus, liiteri, riihi, kuivuri ja rantasauna. Rantasauna on kunniltaan hyvä, asuinrakennukset myydään saneerauskuutoisina ja talousrakennukset myydään purku-/saneerauskuutoisina kuntoisina niiden vaihtelevan kunnan vuoksi.

Kiinteistöllä Metsämaa sijaitsee varsinainen kiinteistön asuinrakennus, joka on rakennettu kahdessa vaiheessa. Ensimmäinen hirsirunkoinen 1,5 kerroksinen asuinosa on rakennettu 1930-luvulla ja yksikerroksinen laajennusosa 1971. Tiloina asuinrakennuksessa on alakerrassa tupa, keittiö, 2 mh, eteinen, kuisti, wc, pesuhuone, sauna, pannuhuone ja autotalli. Yläkerrassa on kesähuone.

Tulisijoina talossa on peltinen takka tuvassa, makuuhuoneessa kamina ja laajennusosalla puulämmitteinen kiuas sekä lämmityskattila.

Talossa on lämmityksenä puulämmitys (kattila, varaaja ja patterit), varalla on öljypoltin (öljysäiliö on vuotoaltaallinen autotallin nurkassa). Talo on ollut kylmillään muutaman talven ja sen vesijohdot on tyhjennetty. Käyttövesi lämpiää kesäisin myös sähköisellä vesivaraajalla.

Vesi taloon tulee porakaivosta, vettä ei ole tutkittu viime vuosina. Porakaivon suojakaivo tulisi salaojittaa ja kaivon suu suojata. Keväisen pintavesiriskin vuoksi. Jätevesikäsittelynä wc-vesille betoninen umpikaivo ja harmaille vesille sakokaivot. Talon laajennusosan katolla on ollut wc:n viemärin tuuletusputken tyvessä vuoto, joka on tehnyt jälkensä wc:n alakattoon. Mahdollisia vaurioita ei ole tutkittu, korjattu eikä

Lisäksi kiinteistöllä Metsämaa sijaitsee tilakeskuksen puurakenteinen liiteri/pihavarasto, hiukan sivummalla vanha hirsirakenteinen riihi sekä rannassa rantasauna Kalettoman rannassa. Kalettomalta on yhteys Näsijärvelle. Sauna on K-raudan Kimaratalojen malli 32 H 95, ja se on rakennettu 2006-2007. Sauna on hirsirakenteinen, huopakattoinen ja kooltaan 20 m². Tiloina siinä sauna/pesutila, pukutila, tupa ja parvi. Saunaan ei tule sähköä, siellä on kantovesi ja jätevesillä maahan imeytys. Tulisijoina on kiuas (jossa "kylkipata" ja tuvassa takka.

Sauna on siisti ja nätti rakennus rannan tuntumassa.

Kiinteistöllä Floora sijaitsee tilakeskuksen navettarakennus, joka on rakennettu 1970-luvulla. Navetta on puurakenteinen ja siinä on navettaosan lisäksi iso "suuli"-osa johon saa paljon tehtyä varastotilaa. Navetassa on sähkö ja sinne on tullut vesi Metsämaan porakaivosta, mutta vesijohdot on katkaistu.

Kiinteistöllä Floora sijaitsee lisäksi toinen asuinrakennus joka on ollut lähinnä kesäkäytössä. Rakennus on rankarunkoinen ja tiloina siinä on alakerrassa pirtti ja huone, yläkerrassa kaksi kesähuonetta.

Tulisijoina rakennuksessa leivinuuni ja hella, sekä Porin Matti, joka on tosin pois paikaltaan. Rakennuksessa on sähkö, mutta vesi tekniikkaa siellä ei ole.

Lisäksi pihan alareunassa on vanha purkukuntoinen kuivaamorakennus.

Tilalla on tukikelpoista peltoa noin 1,7 ha, joka on vuokrattu läheiselle viljelijälle toistaiseksi voimassaolevalla vuokrasopimuksella.

kattoa avattu.
Asuinrakennuksesta ei ole laadittu lain vaatimaa
energiatodistusta.

Metsää tilalla on 3,6 ha, joka on taimikkovaltaista.
Metsän alueella on ELY:n liito-orava-aineiston mukaan kaksi
liito-oravahavaintoa, toinen metsäalueen rannan tuntumassa
ja toinen metsän sisällä sijaitsevan naapurin tontinrajan
tuntumassa.

Fastighetens uppgifter

	Metsämaa	Floora
Kiinteistön nimi	Metsämaa	Floora
Kiinteistötunnus	837-704-1-250	837-704-1-47
Osoite	Vähä-Koverontie 93, 34260, Tampere	Vähä-Koverontie 92, 34260, Tampere
Kiinteistötyyppi	Maatila	Maatila
Kiinteistötyypin tarkennus	Kiinteistö	Kiinteistö
Sisältää rakennuksia	Kyllä	Kyllä

MAAPOHJA

Oma	Kyllä	Kyllä
Ulkopuoliselle vuokrattu maa	Kyllä	-
Vuokratun alueen kuvaus ja pinta-ala	1,66 ha peltoa, vuokrattu toistaiseksi voimassa olevalla sopimuksella	-
Vuokra / vuosi	249,00 €	-
Pinta-ala	6,107 ha	0,6941 ha

VESIALUE

Omaa rantaviivaa	Kyllä 70 m, järvi. Kalettoman rantaa, yhteys Näsijärvelle	-
Vesijättö	Rannan edessä saattaa olla vesijättöä, mahdollisuus lunastaa maanmittaustosituksella.	-

KAAVOITUS JA MUUT TIEDOT

Yleiskaava	Kyllä	Kyllä
Kaavan kuvaus	Teiskon kirkonseudun osayleiskaava ja Aitolahti Teisko rantaosayleiskaava. Metsämaa -kiinteistö sijaitsee kahden eri kaavan alueella. Teiskon kirkonseudun yleiskaavassa Metsämaan talouskeskus on merkitty maatilan talouskeskuksen merkinnällä ja ranta-saunan palsta merkinnällä M/s, (MAA- JA METSÄTALOUSVALTAINEN ALUE, JOLLA YMPÄRISTÖ SÄILYTETÄÄN). Aitolahti-Teisko rantaosayleiskaavassa Metsämaan metsä/peltopalsta on merkitty merkinnällä M, Maa- ja metsätalousvaltainen alue.	Teiskon kirkonseudun osayleiskaava kiinteistölle Floora on merkitty merkinnällä AO-2, erillispientaloille varattu asuinalue. Pieni osa Floorasta on ilmeisesti merkinnällä M. Kokonaisrakennusoikeus kiinteistöllä 500 m2.
Web-osoite kaavaan	https://www.tampere.fi/kaupunkisuunnittelu/kaupunkiymparisto-uudistuu/teiskon-kirkonseudun-osayleiskaava	https://www.tampere.fi/kaupunkisuunnittelu/kaupunkiymparisto-uudistuu/teiskon-kirkonseudun-osayleiskaava
Maakuntakaava	Kyllä	Kyllä

Kaavan kuvaus	Pirkanmaan maakuntakaava 2040. Kaavassa alueella on ohjaavia merkintöjä "maakunnallisesti arvokas kulttuurimaisema, Teiskon Asuntilan kulttuurimaisema", lisäksi Kalettoman poikki menee melontareitti. Maakuntakaava on ohjaava kaava, joka ohjaa alemman/tarkemman tason suunnittelua/kaavoitusta.	Pirkanmaan maakuntakaava 2040. Kaavassa alueella on ohjaavia merkintöjä "maakunnallisesti arvokas kulttuurimaisema, Teiskon Asuntilan kulttuurimaisema", lisäksi Kalettoman poikki menee melontareitti. Maakuntakaava on ohjaava kaava, joka ohjaa alemman/tarkemman tason suunnittelua/kaavoitusta.
Web-osoite kaavaan	https://kartta.pirkanmaa.fi/	https://kartta.pirkanmaa.fi/
Muut lisätiedot kaavoitukseen liittyen	Lisätietoja kaavoituksesta antaa Tampereen kaupunki/yleiskaavoitus.	Lisätietoja kaavoituksesta antaa Tampereen kaupunki/yleiskaavoitus.
Rakennuspaikkojen määrä, laatu ja rakennusoikeus	Lisärakentaminen edellyttää suunnittelu- tarveharkintaa.	-
Rakennusoikeuden lisätietoja antaa	Tampereen Kaupunki, rakennusvalvonta	Tampereen Kaupunki, yleiskaavoitus/rakennusvalvonta
VESIJOHTO		
Oma	-	Kyllä
Porakaivo	Kyllä	-
Veden laatu ja riittävyys	Veden riittävyys hyvä, viime ajat vähäistä käyttöä eikä vettä ole tutkittu. Porakaivon suojakaivo vaatisi salaojituksen ja tiivistyksen pintavesien valunnan suojaamiseksi.	Vesi kiinteistölle Floora (navettaan) on aiemmin tullut kiinteistön Metsämaa kaivosta. Oma kaivoa ei ole.
VIEMÄRI		
Oma	Kyllä	-
Saostuskaivo+ suodatus	Kyllä	-
Umpisäiliö	Kyllä	-
LIITTYMÄT		
Tie perille	Kyllä	Kyllä
Sähköliittymä siirtyy	Kyllä	Kyllä
KUSTANNUKSET		
Tiemaksu	147 €	0 €
Lisätiedot tiehoidosta	Vähä-Koveron yksityistie	Tiemaksu 147 yhdessä Metsämaan kanssa.
Kiinteistövero	153,62 €	0,00 €

RASITUKSET, RASITTEET JA OIKEUDET

Kiinnitykset/rasitukset	Kiinteistö myydään kaikista kiinnityksistä ja rasituksista vapaana.	Kiinteistö myydään kaikista kiinnityksistä ja rasituksista vapaana.
Rasitteet	Ks. kiinteistörekisteriote	Tierasitteet, selviää kiinteistörekisteriotteesta, joka on liitteenä.
Osuudet yhteisiin alueisiin ja erityisiin etuuksiin	-Yhteinen vesialue 837-876-15-1 Asun-tila-Koveron osakaskunta, osuuden suuruus: 0,003327 / 1,000000 -Yhteinen maa-alue 837-878-7-1 Riihitontti ja venevalkama, osuuden suuruus: 0,009120 / 0,232800	Yhteinen maa-alue 837-878-7-1 Riihitontti ja venevalkama Rekisteröintipvm: 1.12.2001 Osuuden suuruus: 0,002309 / 0,232800

LISÄTIEDOT

Muut kaupan kannalta merkittävät tiedot	Rantasaunarakennus myydään kohteen mukana, mutta siitä laaditaan erillinen, pelkän rakennuksen kauppa myyjien omistussuhteiden vuoksi. Kauppahinnasta jaetaan osa saunarakennukselle.	Myydään yhdessä kiinteistön Metsämaa kanssa.
--	---	--

AJO-OHJEET

Ajo-ohjeet	Talouskeskuksen osoite on Vähä-Koverontie 93, 34260 Terälahti.	Talouskeskuksen osoite on Vähä-Koverontie 92, 34260 Terälahti.
-------------------	--	--

YMPÄRISTÖ JA MAAPERÄ

Viljelysmaan tukikelpoisuus	Kyllä On, peltolohkokasterin pelto nro: 8370093018, pinta-ala 1.66 ha.	-
EU-tukikelpoisuus tarkastettu kunnan maaseutuasiainhoitajalta	Kyllä Peltolohkokasterissa.	-

Byggnader

	Metsämaa	Floora
Tietoa vapautumisesta	Heti vapaa	Heti vapaa, navetta saattaa ottaa pari kuukautta ennen kuin on tyhjä.
Rakennusvuosi	1930	1924
Rakennusmateriaali	Puu, hirsirunko ja osalla rankarunko.	Puu, rankarunko
Kerrosala	140 m ²	78 m ²
Huonejako	tupa+k+2mh+wc+2xet+s+ph+lämm+at. Yläk. yksi kesähuone	Tupakeittiö ja kamari + kuisti. Ylhäällä kaksi kesähuonetta
Pinta-alojen lisätiedot	Pinta-alan lähteinä ovat karkeat ulkomi- tat, ei tarkistusmitattu.	Pinta-alan lähde kiintiestöveroilmoitus. Pinta-alaa ei ole tarkistusmitattu.
Ilmanvaihtojärjestelmä	Painovoimainen	Painovoimainen
Lämmitysjärjestelmä	Keskuslämmitys, patterit. Pannuhuo- neessa puukattila ja varalla öljypoltin. Au- totallissa kattilan varaaja 2m3 ja öljy- säiliö (vuotoaltaalla). Lämmitysjärjestel- mä on tällä hetkellä tyhjennetty ja talo on ollut kylmillään pari talvea.	Uuni
Kattotyyppi, kate ja sen kunto	Harja, pelti	Harja, peltikate, välttävä

KEITTIÖ

Jääkaappi	Kyllä	-
Kaapistot	Kyllä	-
Liesi	Kyllä Hormivaraus puuliedelle.	-
Liesikupu/tuuletin	Kyllä aktiivihiihimalli	-

PESUTILAT

Sauna	Kyllä Puukiuas	-
Kylpyhuone	Kyllä Suihku	-
Erillinen WC	Kyllä perällä pesukoneliit.	-
Suihku	Kyllä pesuhuoneessa	-
Pesukoneliitäntä	Kyllä	-

WC:ssä

PINNAT JA MATERIAALIT

Keittiö Seinämateriaalit: Haltex -
Lattiamateriaalit: muovimatto

Olohuone Seinämateriaalit: Hirsi/levy -
Lattiamateriaalit: lauta

MUU VARUSTUS

Takka Kyllä -

Istutukset Kyllä -

VIAT, VAHINGOT JA KORJAUKSET

Kosteusmittaus tehty Ei -

Kuntokartoitus / kuntotarkastus / kuntotutkimus Ei -

Vesivahinko Ei -

Kosteusvaurioita Kyllä -
Kaikki rakennukset tarvitsevat remonttia. Selkeimpänä vikana on asuinrakennuksen "uudemman osan" katon vesivuoto viemärituuletuksen putken tyvestä ja aiheuttanut sisäkattoon jäljet. Katto on paikattu jo 10 v. sitten, mutta alapuolta ei ole korjattu/tarkistettu eikä vahingon suuruutta määritetty.

Asbestikartoitus tehty Ei -

Kuvaus korjauksista ja remonteista Lämmitysjärjestelmä on tällä hetkellä tyhjennetty ja rakennus on ollut kylmillään pari talvea. -

SÄHKÖ-, VESI- YMS. LIITTYMÄT

Sähköliittymä Kyllä -

Energiatodistus Ei -
Kohteesta ei ole hankittu lain vaatimaa energiatodistusta.

MUUT KUSTANNUKSET

Puhtaanapito 130,00 € -

Kustannusten lisätiedot -

Kaikkia kustannuksia ei ole nykytasolla tiedossa, koska talossa ei ole vakituiseen asuttu hetkeen.

LÄHIPALVELUT

Palvelut	Terälahti n. 8km, Kämmenniemi n. 9 km, Tampere keskusta n. 35 kmkm	Terälahti n. 8km, Kämmenniemi n. 9 km, Tampere keskusta n. 35 kmkm
Koulut	Terälahti alaluokat 8 km ja Kämmenniemi ala- ja yläluokat 9 km	Terälahti alaluokat 8 km ja Kämmenniemi ala- ja yläluokat 9 km
Päiväkodit	Terälahti ja Kämmenniemi	Terälahti ja Kämmenniemi
Liikenneyhteydet	Linja-auto n. 1 km ja 2,6 km	Linja-auto n. 1 km ja 2,6 km
Muut	Omalla autolla pääsee kätevästi	Omalla autolla pääsee kätevästi

ÖVRIGA BYGGNADER

Vedbod	Pihassa puuvaja.	-
Annan byggnad	Riihi pellon takana.	-
Bastu	Rantapalstalla sijaitsee rantasauna. Sauna on K-raudan Kimara-talojen malli 32 H 95, ja siinä on 20 m2. Sauna on rakennettu 2006-2007. Saunalle ei ole sähkö ja siellä on kantovesi. Jätevedet imeytetään maahan. Sauna on varsin siisti rakennus. Sauna myydään kokonaisuuden mukana, mutta siitä tehdään erillinen kauppa, koska omistus pohja on eri kuin kiinteistöillä.	-
Ladugård	-	Vanha navetta (1970-luku). Navetta on reilun kokoinen ja sen kyljessä on iso "suuli(lato)osa". Navetta on kunnoltaan välttävä.

Nedladdningsbart material

Material som kan laddas ner finns på adressen <https://www.metsatilat.fi/osta/230513693>

Metsämaa

 [Plankarta](#)
kaavakartta oskari.jpg

 [Planbestämmelse](#)
am.jpg

 [Plankarta](#)
kaava.jpg

 [Fastighetskarta](#)
837-704-1-250_ATKT_1675319519721.pdf

 [Plankarta](#)
maakuntakaavakartta.jpg

 [Planbestämmelse](#)
ao2.jpg




 [Fastighetsregisterutdrag](#)
837-704-1-250_KO_1675319501231.pdf



Floora

 [Plankarta](#)
kaavakartta oskari.jpg

 [Plankarta](#)
maakuntakaavakartta.jpg

<https://www.metsatilat.fi/osta/230513693>

-  **Planbestämmelse**
am.jpg
-  **Plankarta**
kaava.jpg
-  **Fastighetskarta**
837-704-1-47_ATKT_1678810669441.pdf

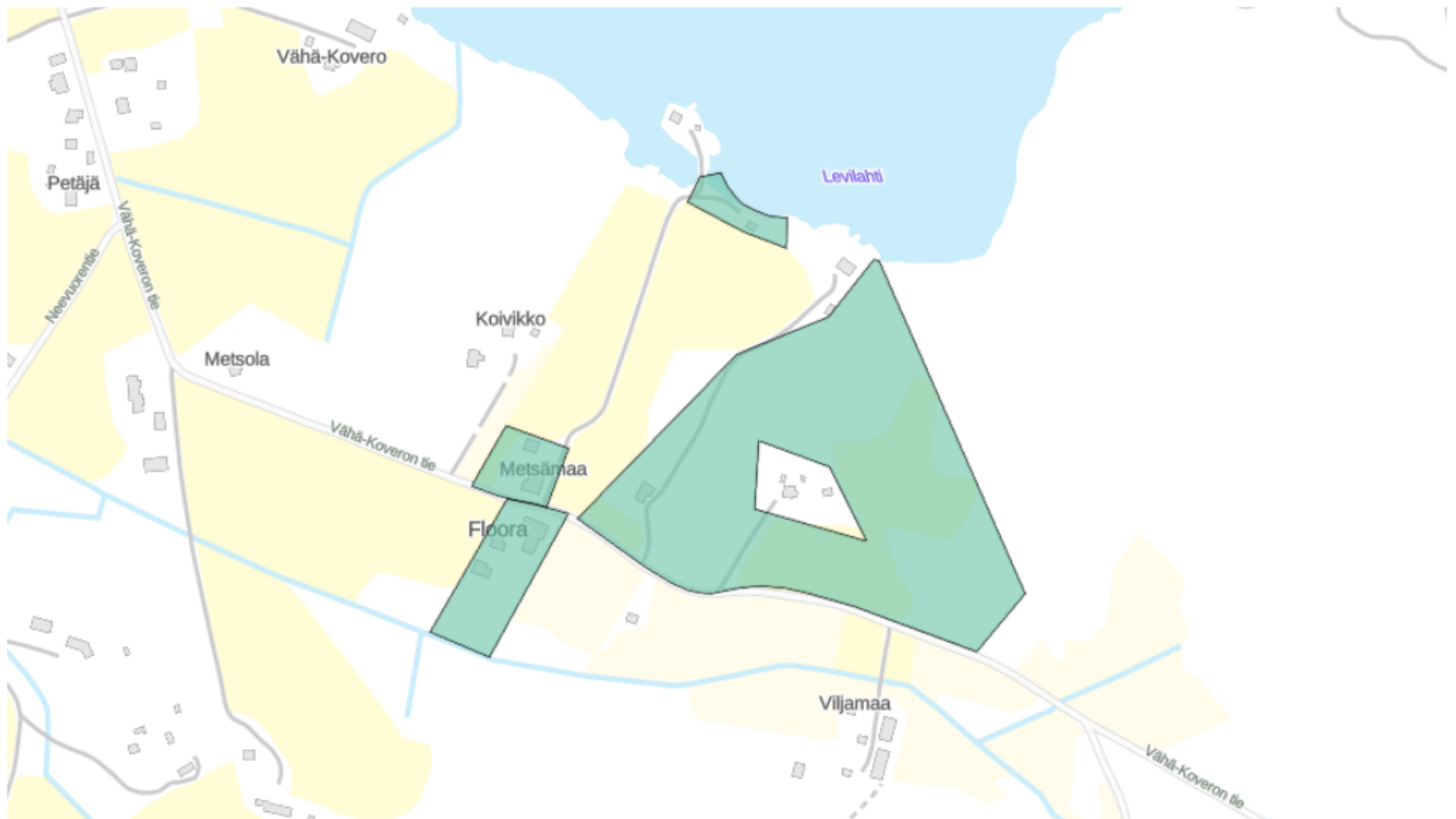
-  **Planbestämmelse**
ao2.jpg
-  **Fastighetsregisterutdrag**
837-704-1-47_KO_1678810664616.pdf

Prisuppgifter

Objektets pris

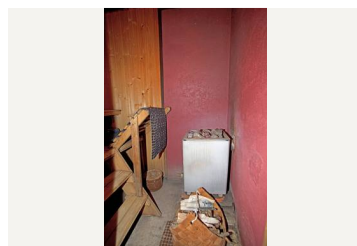
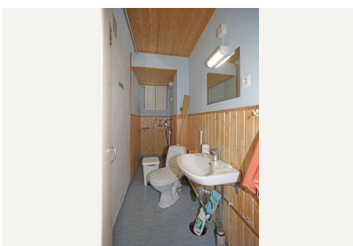
Objektets prisbäran är 199 000 €. Du kan erbjuda mer eller mindre.

Karta



Bilder

Metsämaa





Rantasauna

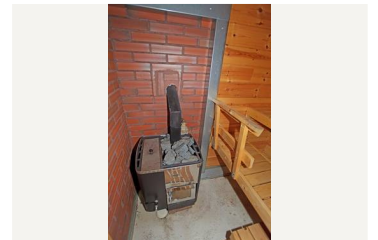
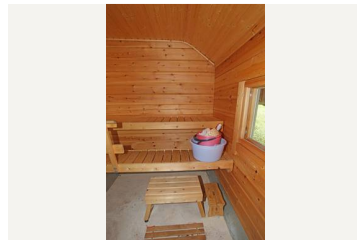
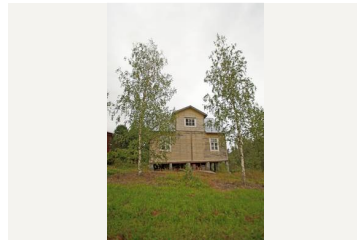
Rantasauna



Rantasauna

Rantasauna

Rantasauna



Navetta

