



TOMT (OUTBRUTET OMRÅDE)

## Paavola 7:129 tonttimäärä- ala Kyrösjärven rannassa

Ikaalinen

OBJEKTNUMMER: 230512917

Prisbegäran

**88 000,00 €**

Yta

**n. 1,5 ha**

Mängden gagnvirke

**- m<sup>3</sup>**

Detta objekt förmedlas av

**Jukka Pusa**

0400 636113

jukka.pusa@metsatilat.fi

**Kyrösjärven Koirilammin iso määrälalpalsta, joko kokonaan tai 1,5 hehtaarin palstana, mutta joka tapauksessa rantaa on peräti 190 metriä ja rakennuspaikka korkealla näköalapaikalla.**

Paljon rantaa ja todellinen näköalapaikka rakentaa. Osta joko 1,5 hehtaarin määrälala, jolloin tienvarren peltokuvio jää pois kaupasta tai myös se. Tienvarren pellon kanssa ala on noin 2,6 hehtaaria ja Hp. 95 000 euroa.

Rakennusoikeus 125 m<sup>2</sup> loma-asunnolle tai erilliselle 25 m<sup>2</sup> saunalle ja 100 m<sup>2</sup> mökille. Lisäksi saa rakentaa enintään 30 m<sup>2</sup> kylmän varastorakennuksen.

Tieltä valmis tieura kohti rakennuspaikkaa ja alas rantaan. Tontilla on runsas ja järeäkin puusto, jonka harventamiseen löytyy läheltä hevosmetsuriapua.

Valtatieltä noin 4 km tontille, ei yksityisteitä. Vieressä toinen rantarakennuspaikka samanlaisella rakennusoikeudella.

## Fastighetens uppgifter

## Paavola

<b>Kiinteistön nimi</b>	Paavola
<b>Kiinteistötunnus</b>	143-405-7-129
<b>Osoite</b>	Höytöläntie, 39580, Ikaalinen
<b>Kiinteistötyyppi</b>	Tontti
<b>Kiinteistötyypin tarkennus</b>	Määräala

## MAAPOHJA

<b>Oma</b>	Kyllä
<b>Pinta-ala</b>	n. 1,5 ha

## VESIALUE

<b>Omaa rantaviivaa</b>	Kyllä 190 m, järvi
-------------------------	-----------------------

## KAAVOITUS JA MUUT TIEDOT

<b>Asemakaava</b>	Kyllä
Kaavan kuvaus	Ranta-asetymä (143-170696§32).
<b>Rakennuspaikkojen määrä, laatu ja rakennusoikeus</b>	yksi rakennuspaikka
<b>Rakennusoikeuden lisätietoja antaa</b>	Ikaalisten kaupunki

## LIITTYMÄT

<b>Tie perille</b>	Kyllä Palsta tien varressa. Rantaa kohti parannettava tieura.
--------------------	--

## RASITUKSET, RASITTEET JA OIKEUDET

<b>Kiinnitykset/rasitukset</b>	Ei kiinnityksiä
<b>Rasitteet</b>	Palstan peltoala on vuokratiljelyssä, vuokrasopimus päättyy 30.4.2025 eli tämän ja ensi vuoden kasvukauden pelto on vuokranmiehen hallussa.
<b>Osuudet yhteisiin alueisiin ja erityisiin etuuksiin</b>	1) Yhteinen vesialue 143-405-876-1 HÖYTÖLÄN KYLÄN VESIALUE 2) Yhteinen maa-alue 143-878-8-1 Kyrösjärven vesijättöjen ja kokunnan yht.maa

AJO-OHJEET

**Ajo-ohjeet**

Kohde Höytöläntien varressa. Merkitty oranssilla metsätilat.fi-nauhalla.  
 Toinen rakennuspaikka vieressä on myynnissä omana kohteenaan.

**Prisuppgifter**

**Objektets pris**

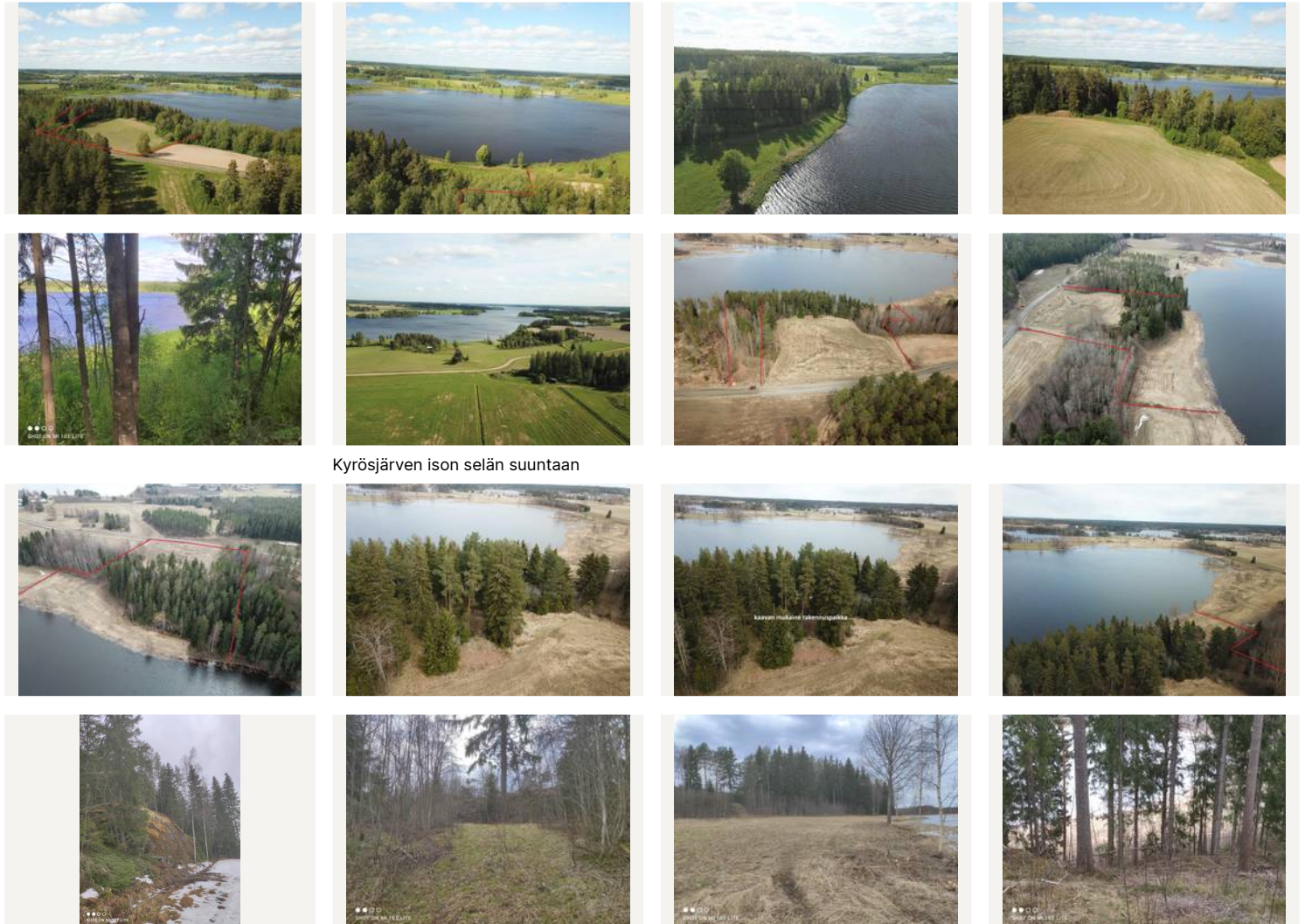
Objektets prisbegäran är 88 000 €. Du kan erbjuda mer eller mindre.

**Köparens avgifter**

Varainsiirtovero 4 %, lohkomiskulut, lainhuutomaksu 151 € ja puolet kaupanvahvistajan palkkiosta = 60 €

**Bilder**

**Paavola**



Kyrösjärven ison selän suuntaan