



FRITIDSBOSTAD (FASTIGHET)

## KAISLARANTA 16:3, Nurmi-järvi

Lieksa

OBJEKTNUMMER: 220411039

Prisbegäran

**71 900,00 €**

Yta

**4,899 ha**

Mängden gagnvirke

**487 m<sup>3</sup>**



Detta objekt förmedlas av

**Jussi Kettunen**

+358500376052

jussi.kettunen@metsatilat.fi

## Sauvonjärven rantaan rajoittuva vapaa-ajan kiinteistö. Kiinteistöllä runsaasti puustoa ja kaksi rakentamatonta kaavoitettua mökkitonttia.

Kohteella sijaitseva omakotitalo on valmistunut vuonna 1959. Sitä on kunnostettu vuosina 2019-2021. Pihapiirissä ulkosauna, aitta ja varastona toimiva navettarakennus, navetan yhteydessä yhden hevosen tallipaikka.

Puustotietoja päivitetty 03/2024.

Kohteen näytöt sopimuksen mukaan, sovi näytöistä Jussi Kettunen/ 0500 376 052 tai jussi.kettunen@metsatilat.fi

## Fastighetens uppgifter

## Kaislaranta

Kiinteistön nimi	Kaislaranta
Kiinteistötunnus	422-418-16-3
Osoite	Alakylä 31, 81970, Lieksa
Kiinteistötyyppi	Vapaa-ajan asunto
Kiinteistötyypin tarkennus	Kiinteistö
Sisältää rakennuksia	Kyllä

## MAAPOHJA

Oma	Kyllä
Pinta-ala	4,899 ha

## VESIALUE

Omaa rantaviivaa	Kyllä järvi
------------------	----------------

## KAAVOITUS JA MUUT TIEDOT

Yleiskaava	Kyllä
Kaavan kuvaus	Nurmijärvi- Savijärvi alueen rantaosayleiskaava
Rakennuspaikkojen määrä, laatu ja rakennusoikeus	<p>Kohde kaavassa merkinnällä A-1, alue on tarkoitettu ympärivuotisten asuntojen rakentamiseen. Rakennusten yhteenlaskettu kerrosala saa olla enintään 250 k-m<sup>2</sup>.</p> <p>Lisäksi kohteella on kaksi kappaletta RA merkinnällä olevaa loma-asuntojen rakentamiseen tarkoitettua aluetta. Rakennusten yhteenlaskettu kerrosala saa olla enintään 150 k-m<sup>2</sup>.</p>

## VESIJOHTO

Kaivo	Kyllä
Veden laatu ja riittävyys	Kohteella kaksi rengaskaivoa. Toisesta kaivosta tulee putki sisälle asti, vesipumppua ei ole asennettu ja tällä hetkellä kohteessa kantovesi.

## VIEMÄRI

Oma	Kyllä
-----	-------

## LIITTYMÄT

<b>Tie perille</b>	Kyllä
--------------------	-------

<b>Sähköliittymä siirtyy</b>	Kyllä
------------------------------	-------

## KUSTANNUKSET

<b>Tiemaksu</b>	40 €
-----------------	------

<b>Kiinteistövero</b>	103,00 €
-----------------------	----------

## RASITUKSET, RASITTEET JA OIKEUDET

<b>Osuudet yhteisiin alueisiin ja erityisiin etuuksiin</b>	Yhteinen vesialue 422-418-876-4 Tilojen 16:1 ja 16:2 vesialue
--	---

## AJO-OHJEET

<b>Ajo-ohjeet</b>	Navigaattoriin Alakylä 31, Lieksa
-------------------	-----------------------------------

## Byggnader

## Kaislaranta

<b>Tietoa vapautumisesta</b>	Sopimuksen mukaan
<b>Rakennusvuosi</b>	1959
<b>Rakennusmateriaali</b>	Puu
<b>Asuinpinta-ala</b>	95 m <sup>2</sup>
<b>Huonejako</b>	Tupakeittiö, 1 makuuhuone, yläkerrassa 2 makuuhuonetta ja vintti tilat
<b>Pinta-alojen lisätiedot</b>	Pinta-alaa ei tarkastusmitattu
<b>Ilmanvaihtojärjestelmä</b>	Painovoimainen
<b>Lämmitysjärjestelmä</b>	Ilmalämpöpumppu, puu ja sähköpatterit
<b>Kattotyyppi, kate ja sen kunto</b>	Peltikatto, katto maalattu 2020

## KEITTIÖ

<b>Jääkaappi</b>	Kyllä Uutta vastaavat
<b>Kaapistot</b>	Kyllä Uutta vastaavat
<b>Liesi</b>	Kyllä

## PESUTILAT

<b>Sauna</b>	Kyllä Erillinen ulkosauna
<b>Erillinen WC</b>	Kyllä Ulkohuussi, kompostoiva

## MUU VARUSTUS

<b>Istutukset</b>	Kyllä Marjapensaita
-------------------	------------------------

## VIAT, VAHINGOT JA KORJAUKSET

<b>Kosteusmittaus tehty</b>	Ei
<b>Kuntokartoitus / kuntotarkastus / kuntotutkimus</b>	Ei
<b>Vesivahinko</b>	Ei
<b>Kosteusvaurioita</b>	Kyllä

Ulkokuistilla ollut ennen peruskorjausta suihkutila, jossa ollut kosteusvaurio. Vauriokohta purettu kokonaan ja suihkutila poistettu, tila peruskorjauksen jälkeen kuistina.

**Asbestikartoitus tehty**

Ei

**Kuvaus korjauksista ja remonteista**

Peruskorjattu laajasti vuosina 2019-2021

## SÄHKÖ-, VESI- YMS. LIITTYMÄT

**Sähköliittymä**

Kyllä

## LÄHIPALVELUT

**Palvelut**

Nurmijärven kyläkeskuksessa palvelee kahvila josta saa myös päivittäiset elintarvikkeet

**Muut**

Metsähallituksen metsästysalueet kivenheiton päässä. Ruunaan kosket noin 30 km päässä. Jongunjoen melontareitit lähetyvillä.

## ÖVRIGA BYGGNADER

**Härbre**

Hirsinen aittarakennus, perustukset uusittu ja samalla vaihdettu lahoja alimpia hirsistä

**Bastu**

Ulkosauna

**Ladugård**

Entinen navettarakennus jossa paljon varastotilaa, yliselle jottava ajosilta uusittu. Navetan yhteydessä yhden hevosen tallipaikka.

**Annan byggnad**

Vanha riihi

## Information om skogstillgångar: Kaislaranta

### MÄNGDEN GAGNVIRKE

Huvudsaklig trädart	mängd
Tall (massaved)	78 m <sup>3</sup>
Tall (timmer)	61 m <sup>3</sup>
Gran (massaved)	159 m <sup>3</sup>
Gran (timmer)	2 m <sup>3</sup>
Vårtbjörk (massaved)	180 m <sup>3</sup>
Vårtbjörk (timmer)	7 m <sup>3</sup>
<b>Totalt</b>	<b>487 m<sup>3</sup></b>

## Nedladdningsbart material

Material som kan laddas ner finns på adressen <https://www.metsatilat.fi/osta/220411039>

### Kaislaranta

 [Övrig karta](#)  
Peruskartta.pdf

 [Annan](#)  
Pohjapiirros.jpg

 [Annan](#)  
kaislaranta\_puustotiedot\_2024.pdf

 [Fastighetskarta](#)  
422-418-16-3\_ATKT\_1656925249780.pdf

 [Övrig karta](#)  
Ilmakuva.pdf

 [Plankarta](#)  
Kaava.pdf

 [Fastighetsregisterutdrag](#)  
422-418-16-3\_KO\_1656925243965.pdf

## Prisuppgifter

### Objektets pris

Objektets prisbegäran är 71 900 €. Du kan erbjuda mer eller mindre.

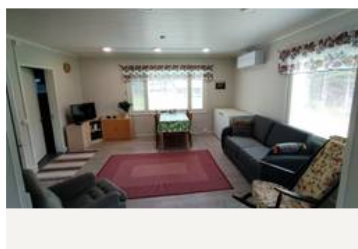
### Köparens avgifter

Ostaja maksaa kauppahinnan lisäksi kaupanvahvistajan palkkion 128 euroa, varainsiirtoveron 3% kauppahinnasta, lainhuudon haun 161 euroa ja mahdolliset lohkomiskulut Maanmittauslaitoksen taksojen mukaan. Mahdollisessa sähköisessä kiinteistökaupassa ostaja maksaa Maanmittauslaitoksen sähköisen kiinteistövaihdannan palvelumaksun 221 euroa.

## Karta

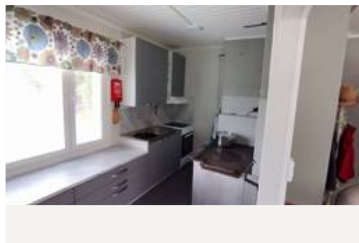
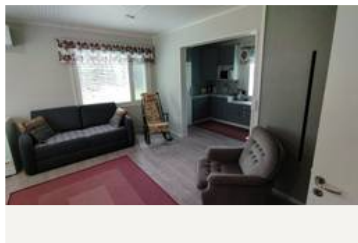
## Bilder

**Kaislaranta**



Pää rakennus

Olohuone



Olohuone

Keittiö

Keittiö

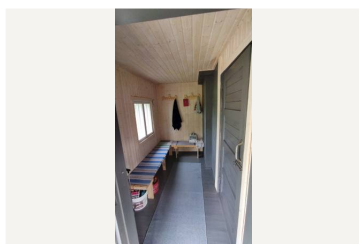
Makuuhuone alakerta



Makuuhuone 1 Yläkerta

Makuuhuone 2 Yläkerta

Saunaranta

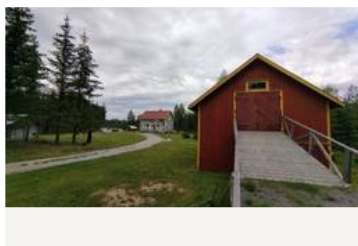


Ulkosauna

Saunan eteinen

Aitta

Entinen navetta



Kuvia tontilta

Kuvia tontilta

Metsää

Metsää





Kuvia tontilta

Kuvia tontilta